

# Статистико-аналитический отчет о результатах ЕГЭ-2023 в муниципальном образовании области – Мартыновском районе

## Часть 1. Методический анализ результатов ЕГЭ по русскому языку.

### 1. ХАРАКТЕРИСТИКА УЧАСТНИКОВ ЕГЭ ПО УЧЕБНОМУ ПРЕДМЕТУ

#### 1.1. Количество участников ЕГЭ по учебному предмету (за последние 3 года)

Таблица 1

Учебный предмет	2021		2022		2023	
	чел.	% от общего числа участников	чел.	% от общего числа участников	чел.	% от общего числа участников
Русский язык	69	48	127	100	94	100

#### 1.2. Процент юношей и девушек

юноши – 40%

девушки – 60%

#### 1.3. Количество участников ЕГЭ в МО по категориям

Таблица 2

Предмет	Русский язык
Всего участников ЕГЭ по предмету	94
Из них: выпускников текущего года, обучающихся по образовательным программам среднего общего образования (СОО)	94
выпускников текущего года, обучающихся по образовательным программам среднего профессионального образования (СПО)	0
выпускников прошлых лет	0

#### 1.4. Количество участников по типам ОО

Таблица 3

Предмет	Русский язык
Всего участников ЕГЭ по предмету	94
Из них:	
– выпускники лицеев и гимназий	0
– выпускники СОШ	94
– выпускники ВСОШ	0

#### 1.5. Количество участников ЕГЭ по предмету по АТЕ МО

Таблица 4

АТЕ	Количество участников ЕГЭ по учебному предмету	% от общего числа участников в МО
МБОУ-СОШ №1 сл. Большая Мартыновка	28	29,8
МБОУ-СОШ №2 п. Южный	13	13,8

МБОУ-СОШ №3 сл. Большая Орловка	17	18,1
МБОУ-СОШ №4 х. Малоорловский	6	6,4
МБОУ-СОШ №5 п. Зеленолугский	13	13,8
МБОУ-СОШ №6 х. Комаров	0	0
МБОУ-СОШ №7 х. Новосёловка	6	6,4
МБОУ-СОШ №8 х. Крутобережный	1	1,0
МБОУ-СОШ №9 х. Денисов	4	4,0
МБОУ-СОШ №10 х. Новосадковский	3	3,0
МБОУ-СОШ №19 х. Лесной	3	3,0
МБОУ-СОШ №22 х. Кривой Лиман	0	0

### ВЫВОД о характере изменения количества участников ЕГЭ по предмету

Общее количество участников ЕГЭ в 2023 году - 100%

### 3. ОСНОВНЫЕ РЕЗУЛЬТАТЫ ЕГЭ ПО ПРЕДМЕТУ

3.1. Диаграмма распределения участников ЕГЭ по учебному предмету по тестовым баллам в 2023 г.



3.2. Динамика результатов ЕГЭ по предмету за последние 3 года

Таблица 5

	МО		
	2021	2022	2023
Не преодолели минимального балла	0	1	0
Средний балл	69	61	59
Получили от 81 до 100 баллов	13	6	4
Получили 100 баллов	0	0	0

3.3. Результаты по группам участников экзамена с различным уровнем подготовки:  
А) с учетом категории участников ЕГЭ

Таблица 6

	Выпускники текущего года, обучающиеся по программам СОО	Выпускники текущего года, обучающиеся по программам СПО	Выпускники прошлых лет
Доля участников, набравших балл ниже минимального	0	0	0
Доля участников, получивших тестовый балл от минимального балла до 60 баллов	51	0	0
Доля участников, получивших от 61 до 80 баллов	44,7	0	0
Доля участников, получивших от 81 до 100 баллов	4,7	0	0
Количество выпускников, получивших 100 баллов	0	0	0

Б) с учетом типа ОО

*Примечание. Результаты ОО анализируются при условии количества участников в ОО достаточном для получения статистически достоверных результатов для сравнения*

Таблица 7

	СОШ	Лицеи, гимназии	ВСОШ
Доля участников, набравших балл ниже минимального	0	0	0
Доля участников, получивших тестовый балл от минимального балла до 60 баллов	51	0	0
Доля участников, получивших от 61 до 80 баллов	44,7	0	0
Доля участников, получивших от 81 до 100 баллов	4,7	0	0
Количество выпускников, получивших 100 баллов	0	0	0

В) Основные результаты ЕГЭ по предмету в сравнении по АТЕ

*Примечание. Сравнение результатов по АТЕ проводится при условии количества участников в АТЕ достаточном для получения статистически достоверных результатов для сравнения.*

Таблица 8

Наименование АТЕ	Доля участников, набравших балл ниже минимального	Доля участников, получивших тестовый балл от минимального балла до 60 баллов	Доля участников, получивших от 61 до 80 баллов	Доля участников, получивших от 81 до 100 баллов	Количество выпускников, получивших 100 баллов
МБОУ-СОШ №1 сл. Большая Мартыновка	0	42,8	57,2	0	0
МБОУ-СОШ №2 п. Южный	0	46	54	0	0

МБОУ-СОШ №3 сл. Большая Орловка	0	29,4	52,9	17,6	0
МБОУ-СОШ №4 х. Малоорловский	0	50	33,3	16,6	0
МБОУ-СОШ №5 п. Зеленолугский	0	46	54	0	0
МБОУ-СОШ №6 х. Комаров	0	0	0	0	0
МБОУ-СОШ №7 х. Новосёловка	0	100	0	0	0
МБОУ-СОШ №8 п.Кругобережный	0	100	0	0	0
МБОУ-СОШ № 9 х.Денисов	0	100	0	0	0
МБОУ-СОШ №10 х. Новосадковский	0	66,6	33,3	0	0
МБОУ-СОШ №19 х.Лесной	0	100	0	0	0
МБОУ-СОШ №22 х. Кривой Лиман	0	0	0	0	0

3.4. Выделение перечня ОО, продемонстрировавших наиболее высокие результаты ЕГЭ по предмету: выбирается от 5 до 15% от общего числа ОО в МО, в которых

- доля участников ЕГЭ, **получивших от 81 до 100 баллов** имеет **максимальные значения** (по сравнению с другими ОО МО).

*Примечание: при необходимости по отдельным предметам можно сравнивать и доли участников, получивших от 61 до 80 баллов.*

- доля участников ЕГЭ, **не достигших минимального балла**, имеет **минимальные значения** (по сравнению с другими ОО МО)

Таблица 9

Название ОО	Доля участников, получивших от 81 до 100 баллов	Доля участников, получивших от 61 до 80 баллов	Доля участников, не достигших минимального балла
МБОУ-СОШ №3 сл. Большая Орловка	17,6	52,9	0
МБОУ-СОШ №4 х. Малоорловский	16,6	33,3	0

3.5 Выделение перечня ОО, продемонстрировавших низкие результаты ЕГЭ по предмету: выбирается от 5 до 15% от общего числа ОО в МО, в которых

- доля участников ЕГЭ, **не достигших минимального балла**, имеет **максимальные значения** (по сравнению с другими ОО МО)
- доля участников ЕГЭ, **получивших от 61 до 100 баллов**, имеет **минимальные значения** (по сравнению с другими ОО МО).

Таблица 10

Название ОО	Доля участников, не достигших минимального балла	Доля участников, получивших от 61 до 80 баллов	Доля участников, получивших от 81 до 100 баллов

### 3. НАРУШЕНИЯ В ХОДЕ ПРОВЕДЕНИЯ ЕГЭ (за последние 3 года)

Таблица 11

Год проведения ЕГЭ	Общее количество нарушений	Количество нарушений, допущенных участниками ЕГЭ	Количество нарушений, допущенных организаторами проведения ЕГЭ	Принятые меры
2020	-	-	-	-
2021	-	-	-	-
2022	-	-	-	-

### Методический анализ результатов ЕГЭ по математике профильного уровня.

#### 1. ХАРАКТЕРИСТИКА УЧАСТНИКОВ ЕГЭ ПО УЧЕБНОМУ ПРЕДМЕТУ

##### 1.1. Количество участников ЕГЭ по учебному предмету (за последние 3 года)

Таблица 1

Учебный предмет	2021		2022		2023	
	чел.	% от общего числа участников	чел.	% от общего числа участников	чел.	% от общего числа участников
Математика профильный	34	23	30	23,6	16	17,0

##### 1.2. Процент юношей и девушек

юноши – 56,2%

девушки – 43,8%

##### 1.3. Количество участников ЕГЭ в МО по категориям

Таблица 2

Предмет	Математика профильная
Всего участников ЕГЭ по предмету	16
Из них:	
выпускников текущего года, обучающихся по образовательным программам среднего общего образования (СОО)	16
выпускников текущего года, обучающихся по образовательным программам среднего профессионального образования (СПО)	0
выпускников прошлых лет	0

##### 1.4. Количество участников по типам ОО

Таблица 3

Предмет	Математика профильная
Всего участников ЕГЭ по предмету	16
Из них:	0
– выпускники лицеев и гимназий	
– выпускники СОШ	16
– выпускники ВСОШ	0

##### 1.5. Количество участников ЕГЭ по предмету по АТЕ МО

Таблица 4

АТЕ	Количество участников ЕГЭ по учебному предмету	% от общего числа участников в МО
МБОУ-СОШ №1 сл. Большая Мартыновка	5	31,2
МБОУ-СОШ №2 п. Южный	4	25,0

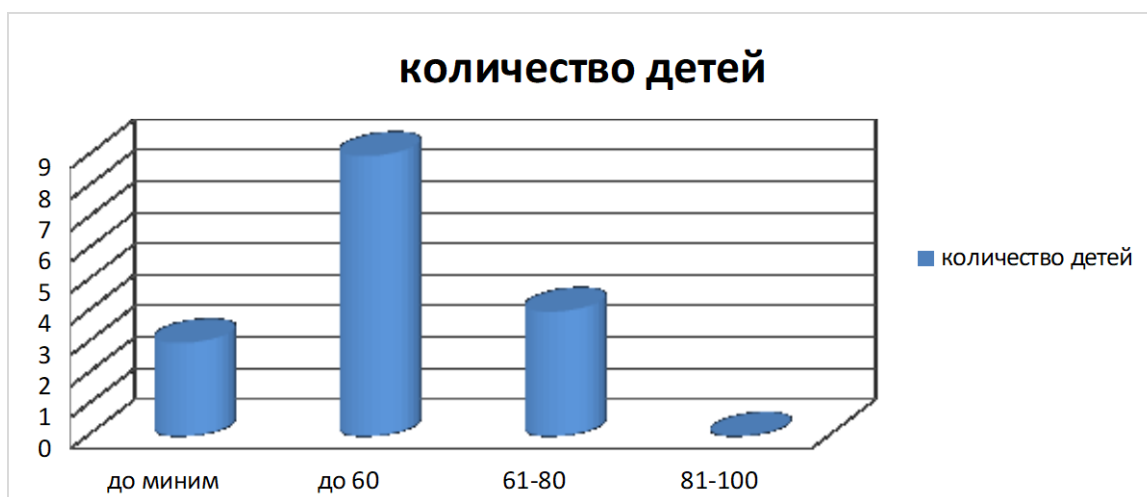
МБОУ-СОШ №3 сл. Большая Орловка	1	6,25
МБОУ-СОШ №4 х. Малоорловский	2	12,5
МБОУ-СОШ №5 п. Зеленолугский	3	18,75
МБОУ-СОШ № 9 х.Денисов	1	6,25

Общее количество участников ЕГЭ в 2023 году снизилось, так как выбирают профиль лица, планирующие поступление на обучение по программам бакалавриата и программам специалитета в образовательные организации высшего образования.

### 3. ОСНОВНЫЕ РЕЗУЛЬТАТЫ ЕГЭ ПО ПРЕДМЕТУ

3.1. Диаграмма распределения участников ЕГЭ по учебному предмету по тестовым баллам в 2023г.

Диаграмма распределения участников ЕГЭ по математике профильного уровня по тестовым баллам (2023 г.)



3.2.Динамика результатов ЕГЭ по предмету за последние 3 года

Таблица 5

	МО		2023
	2021	2022	
Не преодолели минимального балла	0	1	3
Средний балл	63	58	50
Получили от 81 до 100 баллов	5	0	0
Получили 100 баллов	0	0	0

3.3. Результаты по группам участников экзамена с различным уровнем подготовки:  
А) с учетом категории участников ЕГЭ

Таблица 6

	Выпускники текущего года, обучающиеся по про-	Выпускники текущего года, обучающиеся по про-	Выпускники прошлых лет

	граммам СОО	граммам СПО	
Доля участников, набравших балл ниже минимального	18,75	-	-
Доля участников, получивших тестовый балл от минимального балла до 60 баллов	56,25	-	-
Доля участников, получивших от 61 до 80 баллов	25,0	-	-
Доля участников, получивших от 81 до 100 баллов	-	-	-
Количество выпускников, получивших 100 баллов	-	-	-

Б) с учетом типа ОО

*Примечание.* Результаты ОО анализируются при условии количества участников в ОО достаточном для получения статистически достоверных результатов для сравнения

Таблица 7

	СОШ	Лицеи, гимназии	ВСОШ
Доля участников, набравших балл ниже минимального	18,75	0	0
Доля участников, получивших тестовый балл от минимального балла до 60 баллов	56,25	0	0
Доля участников, получивших от 61 до 80 баллов	2 5,0	0	0
Доля участников, получивших от 81 до 100 баллов	0	0	0
Количество выпускников, получивших 100 баллов	0	0	0

В) Основные результаты ЕГЭ по предмету в сравнении по АТЕ

*Примечание.* Сравнение результатов по АТЕ проводится при условии количества участников в АТЕ достаточном для получения статистически достоверных результатов для сравнения.

Таблица 8

Наименование АТЕ	Доля участников, набравших балл ниже минимального	Доля участников, получивших тестовый балл от минимального балла до 60 баллов	Доля участников, получивших от 61 до 80 баллов	Доля участников, получивших от 81 до 100 баллов	Количество выпускников, получивших 100 баллов
МБОУ-СОШ №1 сл. Большая Мартыновка	0	80	20	0	-
МБОУ-СОШ №2 п. Южный	25	50	25	0	-
МБОУ-СОШ №3 сл. Большая Орловка	0	0	100	0	-
МБОУ-СОШ №4 х. Малоорловский	0	100	0	0	-
МБОУ-СОШ №5 п. Зеленолугский	33,3	33,3	33,3	0	-
МБОУ-СОШ № 9 х.Денисов	100	0	0	0	-

3.4. Выделение перечня ОО, продемонстрировавших наиболее высокие результаты ЕГЭ по предмету: выбирается от 5 до 15% от общего числа ОО в МО, в которых

- доля участников ЕГЭ, **получивших от 81 до 100 баллов** имеет **максимальные значения** (по сравнению с другими ОО МО).

*Примечание: при необходимости по отдельным предметам можно сравнивать и доли участников, получивших от 61 до 80 баллов.*

- доля участников ЕГЭ, **не достигших минимального балла**, имеет **минимальные значения** (по сравнению с другими ОО МО)

Таблица 9

Название ОО	Доля участников, получивших от 81 до 100 баллов	Доля участников, получивших от 61 до 80 баллов	Доля участников, не достигших минимального балла
МБОУ-СОШ №3 сл. Большая Орловка	0	100	0

3.5 Выделение перечня ОО, продемонстрировавших низкие результаты ЕГЭ по предмету: выбирается от 5 до 15% от общего числа ОО в МО, в которых

- доля участников ЕГЭ, **не достигших минимального балла**, имеет **максимальные значения** (по сравнению с другими ОО МО)
- доля участников ЕГЭ, **получивших от 61 до 100 баллов**, имеет **минимальные значения** (по сравнению с другими ОО МО).

Таблица 10

Название ОО	Доля участников, не достигших минимального балла	Доля участников, получивших от 61 до 80 баллов	Доля участников, получивших от 81 до 100 баллов
МБОУ-СОШ № 9 х.Денисов	100	0	0

### 3. НАРУШЕНИЯ В ХОДЕ ПРОВЕДЕНИЯ ЕГЭ (за последние 3 года)

Таблица 11

Год проведения ЕГЭ	Общее количество нарушений	Количество нарушений, допущенных участниками ЕГЭ	Количество нарушений, допущенных организаторами проведения ЕГЭ	Принятые меры
2021	-	-	-	-
2022	-	-	-	-
2023	-	-	-	-

## Методический анализ результатов ЕГЭ по физике.

### 1. ХАРАКТЕРИСТИКА УЧАСТНИКОВ ЕГЭ ПО УЧЕБНОМУ ПРЕДМЕТУ

#### 1.1. Количество участников ЕГЭ по учебному предмету (за последние 3 года)

Учебный предмет	2021		2022		2023	
	чел.	% от общего числа участников	чел.	% от общего числа участников	чел.	% от общего числа участников
Физика	15	11	14	11	7	7,4

#### 1.2. Процент юношей и девушек



юноши – 85,7%  
девушки – 14,3%

### 1.3. Количество участников ЕГЭ в МО по категориям

Таблица 2

Предмет	физика
Всего участников ЕГЭ по предмету	7
Из них: выпускников текущего года, обучающихся по образовательным программам среднего общего образования (СОО)	7
выпускников текущего года, обучающихся по образовательным программам среднего профессионального образования (СПО)	0
выпускников прошлых лет	0

### 1.4. Количество участников по типам ОО

Таблица 3

Предмет	физика
Всего участников ЕГЭ по предмету	7
Из них:	0
– выпускники лицеев и гимназий	
– выпускники СОШ	7
– выпускники ВСОШ	0

### 1.5. Количество участников ЕГЭ по предмету по АТЕ МО

Таблица 4

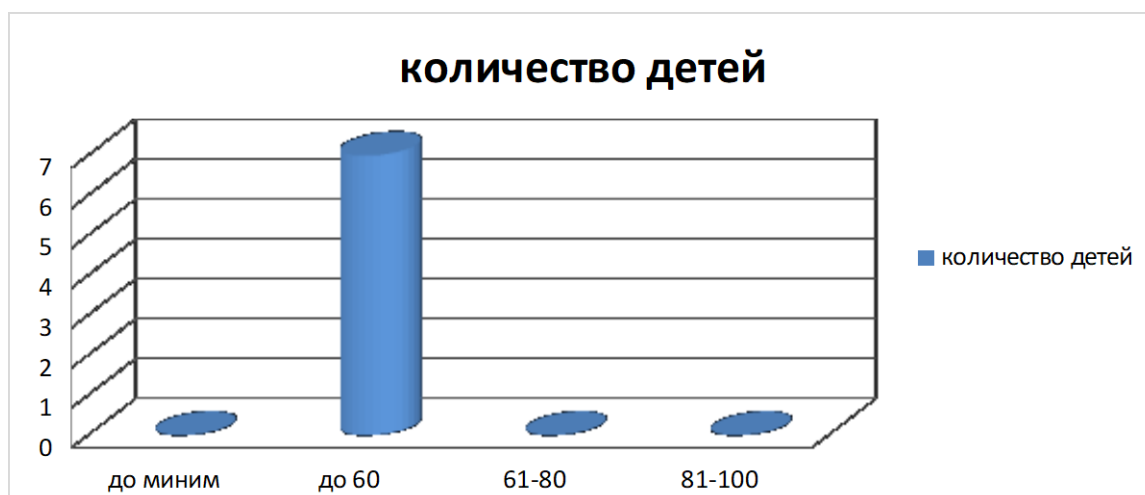
АТЕ	Количество участников ЕГЭ по учебному предмету	% от общего числа участников в МО
МБОУ-СОШ №1 сл. Большая Мартыновка	4	57,1
МБОУ-СОШ №5 п. Зеленолугский	2	28,6
МБОУ-СОШ №9 х.Денисов	1	14,3

Общее количество участников ЕГЭ в 2023 году снизилось, количество юношей, сдававших физику, превосходит количество девушек.

## 2. ОСНОВНЫЕ РЕЗУЛЬТАТЫ ЕГЭ ПО ПРЕДМЕТУ

3.1. Диаграмма распределения участников ЕГЭ по учебному предмету по тестовым баллам в 2023 г.

Диаграмма распределения участников ЕГЭ по физике по тестовым баллам (2023 г.)



### 3.2. Динамика результатов ЕГЭ по предмету за последние 3 года

Таблица 5

	МО		
	2021	2022	2023
Не преодолели минимального балла	0	2	0
Средний балл	51	49	48
Получили от 81 до 100 баллов	1	0	0
Получили 100 баллов	-	-	-

### 3.3. Результаты по группам участников экзамена с различным уровнем подготовки:

А) с учетом категории участников ЕГЭ

Таблица 6

	Выпускники текущего года, обучающиеся по программам СОО	Выпускники текущего года, обучающиеся по программам СПО	Выпускники прошлых лет
Доля участников, набравших балл ниже минимального	0	-	-
Доля участников, получивших тестовый балл от минимального балла до 60 баллов	100	-	-
Доля участников, получивших от 61 до 80 баллов	0	-	-
Доля участников, получивших от 81 до 100 баллов	0	-	-
Количество выпускников, получивших 100 баллов	0	-	-

Б) с учетом типа ОО

*Примечание. Результаты ОО анализируются при условии количества участников в ОО достаточном для получения статистически достоверных результатов для сравнения*

Таблица 7

	СОШ	Лицеи, гимназии	ВСОШ
Доля участников, набравших балл ниже минимального	0	-	-

Доля участников, получивших тестовый балл от минимального балла до 60 баллов	100	-	-
Доля участников, получивших от 61 до 80 баллов	0	-	-
Доля участников, получивших от 81 до 100 баллов	0	-	-
Количество выпускников, получивших 100 баллов	0	-	-

### В) Основные результаты ЕГЭ по предмету в сравнении по АТЕ

*Примечание.* Сравнение результатов по АТЕ проводится при условии количества участников в АТЕ достаточном для получения статистически достоверных результатов для сравнения.

Таблица 8

Наименование АТЕ	Доля участников, набравших балл ниже минимального	Доля участников, получивших тестовый балл от минимального балла до 60 баллов	Доля участников, получивших от 61 до 80 баллов	Доля участников, получивших от 81 до 100 баллов	Количество выпускников, получивших 100 баллов
МБОУ-СОШ №1 сл. Большая Мартыновка	0	100	0	0	0
МБОУ-СОШ №5 п. Зеленолугский	0	100	0	0	0
МБОУ-СОШ №9 х.Денисов	0	100	0	0	0

3.4. Выделение перечня ОО, продемонстрировавших наиболее высокие результаты ЕГЭ по предмету: выбирается от 5 до 15% от общего числа ОО в МО, в которых

- доля участников ЕГЭ, **получивших от 81 до 100 баллов** имеет **максимальные значения** (по сравнению с другими ОО МО).

*Примечание:* при необходимости по отдельным предметам можно сравнивать и доли участников, получивших от 61 до 80 баллов.

- доля участников ЕГЭ, **не достигших минимального балла**, имеет **минимальные значения** (по сравнению с другими ОО МО)

Таблица 9

Название ОО	Доля участников, получивших от 81 до 100 баллов	Доля участников, получивших от 61 до 80 баллов	Доля участников, не достигших минимального балла
-	-	-	-
-	-	-	-

3.5 Выделение перечня ОО, продемонстрировавших низкие результаты ЕГЭ по предмету: выбирается от 5 до 15% от общего числа ОО в МО, в которых

- доля участников ЕГЭ, **не достигших минимального балла**, имеет **максимальные значения** (по сравнению с другими ОО МО)
- доля участников ЕГЭ, **получивших от 61 до 100 баллов**, имеет **минимальные значения** (по сравнению с другими ОО МО).

Таблица 10

Название ОО	Доля участников, не достигших минимального балла	Доля участников, получивших от 61 до 80 баллов	Доля участников, получивших от 81 до 100 баллов
-	-	-	-
-	-	-	-

### 3. НАРУШЕНИЯ В ХОДЕ ПРОВЕДЕНИЯ ЕГЭ (за последние 3 года)

Таблица 11

Год проведения ЕГЭ	Общее количество нарушений	Количество нарушений, допущенных участниками ЕГЭ	Количество нарушений, допущенных организаторами проведения ЕГЭ	Принятые меры
2021	-	-	-	-
2022	-	-	-	-
2023	-	-	-	-

#### Методический анализ результатов ЕГЭ по обществознанию.

### 1. ХАРАКТЕРИСТИКА УЧАСТНИКОВ ЕГЭ ПО УЧЕБНОМУ ПРЕДМЕТУ

#### 1.1. Количество участников ЕГЭ по учебному предмету (за последние 3 года)

Учебный предмет	2021		2022		2023	
	чел.	% от общего числа участников	чел.	% от общего числа участников	чел.	% от общего числа участников
Обществознание	43	29	35	27,5	25	26,6

#### 1.2. Процент юношей и девушек

юноши – 28%

девушки – 72%

#### 1.3. Количество участников ЕГЭ в МО по категориям

Таблица 2

Предмет	обществознание
Всего участников ЕГЭ по предмету	25
Из них:	
выпускников текущего года, обучающихся по образовательным программам среднего общего образования (СОО)	25
выпускников текущего года, обучающихся по образовательным программам среднего профессионального образования (СПО)	0
выпускников прошлых лет	0

#### 1.4. Количество участников по типам ОО

Таблица 3

Предмет	обществознание
Всего участников ЕГЭ по предмету	25
Из них:	0

– выпускники лицеев и гимназий	
– выпускники СОШ	25
– выпускники ВСОШ	0

### 1.5. Количество участников ЕГЭ по предмету по АТЕ МО

Таблица 4

АТЕ	Количество участников ЕГЭ по учебному предмету	% от общего числа участников в МО
МБОУ-СОШ №1 сл. Большая Мартыновка	12	48
МБОУ-СОШ №2 п. Южный	9	36
МБОУ-СОШ №4 х.Малоорловский	2	8
МБОУ-СОШ №5 п.Зеленолугский	1	4
МБОУ-СОШ №19 х.Лесной	1	4

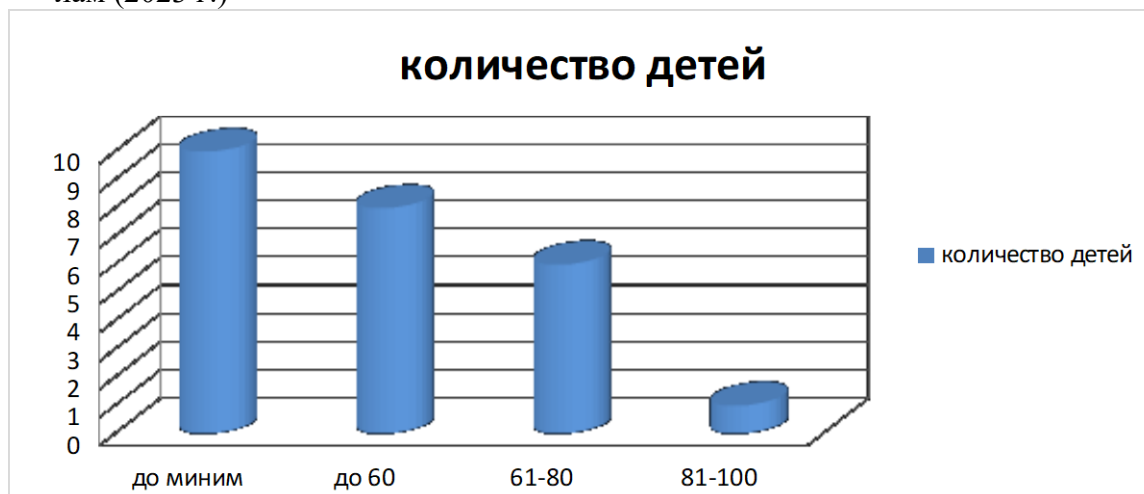
Традиционно экзамен по обществознанию выбирает наибольшее количество выпускников. Однако ежегодно наблюдается тенденция количественного уменьшения участников ЕГЭ.

Анализ результатов в разрезе по АТЕ показывает, что наибольшее число выпускников (48 %), выбравших обществознание для сдачи экзамена, наблюдаются в МБОУ-СОШ №1 сл. Большая Мартыновка. Количество девушек, сдававших обществознание ежегодно больше, чем юношей (72% и 28% соответственно).

## 3. ОСНОВНЫЕ РЕЗУЛЬТАТЫ ЕГЭ ПО ПРЕДМЕТУ

3.1. Диаграмма распределения участников ЕГЭ по учебному предмету по тестовым баллам в 2023г.

Диаграмма распределения участников ЕГЭ по обществознанию по тестовым баллам (2023 г.)



3.2. Динамика результатов ЕГЭ по предмету за последние 3 года

Таблица 5

	МО		
	2021	2022	2023
Не преодолели минимального балла	7	8	10
Средний балл	60	42	47
Получили от 81 до 100 баллов	6	1	1
Получили 100 баллов	-	-	-

3.3. Результаты по группам участников экзамена с различным уровнем подготовки:  
А) с учетом категории участников ЕГЭ

Таблица 6

	Выпускники текущего года, обучающиеся по программам СОО	Выпускники текущего года, обучающиеся по программам СПО	Выпускники прошлых лет
Доля участников, набравших балл ниже минимального	40	-	-
Доля участников, получивших тестовый балл от минимального балла до 60 баллов	32	-	-
Доля участников, получивших от 61 до 80 баллов	24	-	-
Доля участников, получивших от 81 до 100 баллов	4	-	-
Количество выпускников, получивших 100 баллов	-	-	-

Б) с учетом типа ОО

*Примечание. Результаты ОО анализируются при условии количества участников в ОО достаточном для получения статистически достоверных результатов для сравнения*

Таблица 7

	СОШ	Лицеи, гимназии	ВСОШ
Доля участников, набравших балл ниже минимального	40	-	-
Доля участников, получивших тестовый балл от минимального балла до 60 баллов	32	-	-
Доля участников, получивших от 61 до 80 баллов	24	-	-
Доля участников, получивших от 81 до 100 баллов	4	-	-
Количество выпускников, получивших 100 баллов	-	-	-

В) Основные результаты ЕГЭ по предмету в сравнении по АТЕ

*Примечание. Сравнение результатов по АТЕ проводится при условии количества участников в АТЕ достаточном для получения статистически достоверных результатов для сравнения.*

Таблица 8

Наименование АТЕ	Доля участников, набравших балл ниже минимального	Доля участников, получивших тестовый балл от минимального балла до 60 баллов	Доля участников, получивших от 61 до 80 баллов	Доля участников, получивших от 81 до 100 баллов	Количество выпускников, получивших 100 баллов
МБОУ-СОШ №1 сл. Большая Мартыновка	50	33,3	16,7	0	0
МБОУ-СОШ №2 п. Южный	44,4	22,2	33,3	0	0

МБОУ-СОШ №4 х.Малоорловский	0	50	50	0	0
МБОУ-СОШ №5 п.Зеленолугский	0	0	100	0	0
МБОУ-СОШ №19 х.Лесной	0	100	0	0	0

3.4. Выделение перечня ОО, продемонстрировавших наиболее высокие результаты ЕГЭ по предмету: выбирается от 5 до 15% от общего числа ОО в МО, в которых

- доля участников ЕГЭ, **получивших от 81 до 100 баллов** имеет **максимальные значения** (по сравнению с другими ОО МО).

*Примечание: при необходимости по отдельным предметам можно сравнивать и доли участников, получивших от 61 до 80 баллов.*

- доля участников ЕГЭ, **не достигших минимального балла**, имеет **минимальные значения** (по сравнению с другими ОО МО)

Название ОО	Доля участников, получивших от 81 до 100 баллов	Доля участников, получивших от 61 до 80 баллов	Доля участников, не достигших минимального балла
МБОУ-СОШ №5 п.Зеленолугский	0	100	0

3.5 Выделение перечня ОО, продемонстрировавших низкие результаты ЕГЭ по предмету: выбирается от 5 до 15% от общего числа ОО в МО, в которых

- доля участников ЕГЭ, **не достигших минимального балла**, имеет **максимальные значения** (по сравнению с другими ОО МО)
- доля участников ЕГЭ, **получивших от 61 до 100 баллов**, имеет **минимальные значения** (по сравнению с другими ОО МО).

Таблица 10

Название ОО	Доля участников, не достигших минимального балла	Доля участников, получивших от 61 до 80 баллов	Доля участников, получивших от 81 до 100 баллов
МБОУ-СОШ №1 сл. Большая Мартыновка	50	16,7	0
МБОУ-СОШ №2 п. Южный	44,4	33,3	0

### 3. НАРУШЕНИЯ В ХОДЕ ПРОВЕДЕНИЯ ЕГЭ (за последние 3 года)

Таблица 11

Год проведения ЕГЭ	Общее количество нарушений	Количество нарушений, допущенных участниками ЕГЭ	Количество нарушений, допущенных организаторами проведения ЕГЭ	Принятые меры
2021	-	-	-	-
2022	1	1	0	удаление
2023	-	-	-	-

#### Методический анализ результатов ЕГЭ по истории.

##### 1. ХАРАКТЕРИСТИКА УЧАСТНИКОВ ЕГЭ ПО УЧЕБНОМУ ПРЕДМЕТУ

###### 1.1. Количество участников ЕГЭ по учебному предмету (за последние 3 года)

Учебный предмет	2021		2022		2023	
	чел.	% от общего числа участников	чел.	% от общего числа участников	чел.	% от общего числа участников
История	16	23,1	16	12,6	5	5,3

## 1.2. Процент юношей и девушек

юноши – 60%

девушки – 40 %

## 1.3. Количество участников ЕГЭ в МО по категориям

Таблица 2

Предмет	история
Всего участников ЕГЭ по предмету	5
Из них: выпускников текущего года, обучающихся по образовательным программам среднего общего образования (СОО)	5
выпускников текущего года, обучающихся по образовательным программам среднего профессионального образования (СПО)	0
выпускников прошлых лет	0

## 1.4. Количество участников по типам ОО

Таблица 3

Предмет	история
Всего участников ЕГЭ по предмету	5
Из них:	0
– выпускники лицеев и гимназий	
– выпускники СОШ	5
– выпускники ВСОШ	0

## 1.5. Количество участников ЕГЭ по предмету по АТЕ МО

Таблица 4

АТЕ	Количество участников ЕГЭ по учебному предмету	% от общего числа участников в МО
МБОУ-СОШ №1 сл. Большая Мартыновка	4	80
МБОУ-СОШ №19 х.Лесной	1	20

Анализируя состав и результаты участников по гендерному признаку можно сказать следующее: количество сдающих историю юношей превосходит количество сдающих историю девушек. Количество участников значительно снизилось, по сравнению с предыдущими годами.

## 2. ОСНОВНЫЕ РЕЗУЛЬТАТЫ ЕГЭ ПО ПРЕДМЕТУ

3.1. Диаграмма распределения участников ЕГЭ по учебному предмету по тестовым баллам в 2023г.





Диаграмма распределения участников ЕГЭ по истории по тестовым баллам (2023г.)

3.2. Динамика результатов ЕГЭ по предмету за последние 3 года

Таблица 5

	МО		
	2021	2022	2023
Не преодолели минимального балла	1	0	1
Средний балл	66	54	47
Получили от 81 до 100 баллов	5	1	0
Получили 100 баллов	-	-	-

3.3. Результаты по группам участников экзамена с различным уровнем подготовки:  
А) с учетом категории участников ЕГЭ

Таблица 6

	Выпускники текущего года, обучающиеся по программам СОО	Выпускники текущего года, обучающиеся по программам СПО	Выпускники прошлых лет
Доля участников, набравших балл ниже минимального	20	-	-
Доля участников, получивших тестовый балл от минимального балла до 60 баллов	40	-	-
Доля участников, получивших от 61 до 80 баллов	40	-	-
Доля участников, получивших от 81 до 100 баллов	-	-	-
Количество выпускников, получивших 100 баллов	-	-	-

Б) с учетом типа ОО

*Примечание. Результаты ОО анализируются при условии количества участников в ОО достаточном для получения статистически достоверных результатов для сравнения*

Таблица 7

	СОШ	Лицеи, гимназии	ВСОШ
--	-----	-----------------	------

Доля участников, набравших балл ниже минимального	0	-	-
Доля участников, получивших тестовый балл от минимального балла до 60 баллов	20	-	-
Доля участников, получивших от 61 до 80 баллов	40	-	-
Доля участников, получивших от 81 до 100 баллов	40	-	-
Количество выпускников, получивших 100 баллов	-	-	-

### В) Основные результаты ЕГЭ по предмету в сравнении по АТЕ

*Примечание.* Сравнение результатов по АТЕ проводится при условии количества участников в АТЕ достаточном для получения статистически достоверных результатов для сравнения.

Таблица 8

Наименование АТЕ	Доля участников, набравших балл ниже минимального	Доля участников, получивших тестовый балл от минимального балла до 60 баллов	Доля участников, получивших от 61 до 80 баллов	Доля участников, получивших от 81 до 100 баллов	Количество выпускников, получивших 100 баллов
МБОУ-СОШ №1 сл. Большая Мартыновка	25	50	25	0	0
МБОУ-СОШ №19 х.Лесной	0	0	100	0	0

3.4. Выделение перечня ОО, продемонстрировавших наиболее высокие результаты ЕГЭ по предмету: выбирается от 5 до 15% от общего числа ОО в МО, в которых

\*доля участников ЕГЭ, **получивших от 81 до 100 баллов** имеет **максимальные значения** (по сравнению с другими ОО МО).

*Примечание:* при необходимости по отдельным предметам можно сравнивать и доли участников, получивших от 61 до 80 баллов.

\*доля участников ЕГЭ, **не достигших минимального балла**, имеет **минимальные значения** (по сравнению с другими ОО МО)

Таблица 9

Название ОО	Доля участников, получивших от 81 до 100 баллов	Доля участников, получивших от 61 до 80 баллов	Доля участников, не достигших минимального балла
МБОУ-СОШ №19 х.Лесной	0	100	0

3.5 Выделение перечня ОО, продемонстрировавших низкие результаты ЕГЭ по предмету: выбирается от 5 до 15% от общего числа ОО в МО, в которых

○ доля участников ЕГЭ, **не достигших минимального балла**, имеет **максимальные значения** (по сравнению с другими ОО МО)

○ доля участников ЕГЭ, **получивших от 61 до 100 баллов**, имеет **минимальные значения** (по сравнению с другими ОО МО).

Таблица 10

Название ОО	Доля участников, не достигших минимального балла	Доля участников, получивших от 61 до 80 баллов	Доля участников, получивших от 81 до 100 баллов

### 3. НАРУШЕНИЯ В ХОДЕ ПРОВЕДЕНИЯ ЕГЭ (за последние 3 года)

Таблица 11

Год проведения ЕГЭ	Общее количество нарушений	Количество нарушений, допущенных участниками ЕГЭ	Количество нарушений, допущенных организаторами проведения ЕГЭ	Принятые меры
2021	-	-	-	-
2022	-	-	-	-
2023	-	-	-	-

#### Методический анализ результатов ЕГЭ по биологии.

### 1. ХАРАКТЕРИСТИКА УЧАСТНИКОВ ЕГЭ ПО УЧЕБНОМУ ПРЕДМЕТУ

#### 1.1. Количество участников ЕГЭ по учебному предмету (за последние 3 года)

Учебный предмет	2021		2022		2023	
	чел.	% от общего числа участников	чел.	% от общего числа участников	чел.	% от общего числа участников
Биология	12	17	17	13,4	14	14,9

#### 1.2. Процент юношей и девушек

юноши – 28,6%

девушки – 71,4%

#### 1.3. Количество участников ЕГЭ в МО по категориям

Таблица 2

Предмет	биология
Всего участников ЕГЭ по предмету	14
Из них: выпускников текущего года, обучающихся по образовательным программам среднего общего образования (СОО)	14
выпускников текущего года, обучающихся по образовательным программам среднего профессионального образования (СПО)	0
выпускников прошлых лет	0

#### 1.4. Количество участников по типам ОО

Таблица 3

Предмет	биология
Всего участников ЕГЭ по предмету	14
Из них:	0
– выпускники лицеев и гимназий	
– выпускники СОШ	14

– выпускники ВСОШ	0
-------------------	---

## 1.5. Количество участников ЕГЭ по предмету по АТЕ МО

Таблица 4

АТЕ	Количество участников ЕГЭ по учебному предмету	% от общего числа участников в МО
МБОУ-СОШ №1 сл. Большая Мартыновка	6	42,8
МБОУ-СОШ №2 п. Южный	3	21,4
МБОУ СОШ №3 сл. Большая Орловка	1	7,14
МБОУ-СОШ №4 х. Малоорловский	3	21,4
МБОУ СОШ №5 п. Зеленолугский	1	7,14

Анализируя состав и результаты участников по гендерному признаку можно сказать следующее: количество сдающих биологию девушек превосходит количество сдающих биологию юношей.

## 2. ОСНОВНЫЕ РЕЗУЛЬТАТЫ ЕГЭ ПО ПРЕДМЕТУ

3.1. Диаграмма распределения участников ЕГЭ по учебному предмету по тестовым баллам в 2023 г.



Диаграмма распределения участников ЕГЭ по биологии по тестовым баллам (2023 г.)

3.2. Динамика результатов ЕГЭ по предмету за последние 3 года

Таблица 5

	МО		
	2021	2022	2023
Не преодолели минимального балла	5	4	0
Средний балл	44	44	54
Получили от 81 до 100 баллов	0	0	0
Получили 100 баллов	0	0	0

3.3. Результаты по группам участников экзамена с различным уровнем подготовки:

А) с учетом категории участников ЕГЭ

Таблица 6

	Выпускники текущего года, обучающиеся по программам СОО	Выпускники текущего года, обучающиеся по программам СПО	Выпускники прошлых лет
Доля участников, набравших балл ниже минимального	0	-	-
Доля участников, получивших тестовый балл от минимального балла до 60 баллов	71,4	-	-
Доля участников, получивших от 61 до 80 баллов	28,6	-	-
Доля участников, получивших от 81 до 100 баллов	-	-	-
Количество выпускников, получивших 100 баллов	-	-	-

**Б) с учетом типа ОО**

*Примечание. Результаты ОО анализируются при условии количества участников в ОО достаточном для получения статистически достоверных результатов для сравнения*

Таблица 7

	СОШ	Лицеи, гимназии	ВСОШ
Доля участников, набравших балл ниже минимального	0	-	-
Доля участников, получивших тестовый балл от минимального балла до 60 баллов	71,4	-	-
Доля участников, получивших от 61 до 80 баллов	28,6	-	-
Доля участников, получивших от 81 до 100 баллов	-	-	-
Количество выпускников, получивших 100 баллов	-	-	-

**В) Основные результаты ЕГЭ по предмету в сравнении по АТЕ**

*Примечание. Сравнение результатов по АТЕ проводится при условии количества участников в АТЕ достаточном для получения статистически достоверных результатов для сравнения.*

Таблица 8

Наименование АТЕ	Доля участников, набравших балл ниже минимального	Доля участников, получивших тестовый балл от минимального балла до 60 баллов	Доля участников, получивших от 61 до 80 баллов	Доля участников, получивших от 81 до 100 баллов	Количество выпускников, получивших 100 баллов
МБОУ-СОШ №1 сл. Большая Мартыновка	0	83,3	16,7	0	0
МБОУ-СОШ №2 п. Южный	0	66,6	33,3	0	0
МБОУ СОШ №3 сл. Большая Орловка	0	0	100	0	0
МБОУ-СОШ №4 х.Малоорловский	0	100	0	0	0

МБОУ СОШ №5 п.Зеленолугский	0	0	100	0	0
--------------------------------	---	---	-----	---	---

3.4. Выделение перечня ОО, продемонстрировавших наиболее высокие результаты ЕГЭ по предмету: выбирается от 5 до 15% от общего числа ОО в МО, в которых

- доля участников ЕГЭ, **получивших от 81 до 100 баллов** имеет **максимальные значения** (по сравнению с другими ОО МО).

*Примечание: при необходимости по отдельным предметам можно сравнивать и доли участников, получивших от 61 до 80 баллов.*

- доля участников ЕГЭ, **не достигших минимального балла**, имеет **минимальные значения** (по сравнению с другими ОО МО)

Таблица 9

Название ОО	Доля участников, получивших от 81 до 100 баллов	Доля участников, получивших от 61 до 80 баллов	Доля участников, не достигших минимального балла
МБОУ СОШ №3 сл. Большая Орловка	0	100	0
МБОУ СОШ №5 п.Зеленолугский	0	100	0

3.5 Выделение перечня ОО, продемонстрировавших низкие результаты ЕГЭ по предмету: выбирается от 5 до 15% от общего числа ОО в МО, в которых

- доля участников ЕГЭ, **не достигших минимального балла**, имеет **максимальные значения** (по сравнению с другими ОО МО)
- доля участников ЕГЭ, **получивших от 61 до 100 баллов**, имеет **минимальные значения** (по сравнению с другими ОО МО).

Таблица 10

Название ОО	Доля участников, не достигших минимального балла	Доля участников, получивших от 61 до 80 баллов	Доля участников, получивших от 81 до 100 баллов
-			

### 3. НАРУШЕНИЯ В ХОДЕ ПРОВЕДЕНИЯ ЕГЭ (за последние 3 года)

Таблица 11

Год проведения ЕГЭ	Общее количество нарушений	Количество нарушений, допущенных участниками ЕГЭ	Количество нарушений, допущенных организаторами проведения ЕГЭ	Принятые меры
2021	-	-	-	-
2022	-	-	-	-
2023	-	-	-	-

### Методический анализ результатов ЕГЭ по химии.

#### 1. ХАРАКТЕРИСТИКА УЧАСТНИКОВ ЕГЭ ПО УЧЕБНОМУ ПРЕДМЕТУ

##### 1.1. Количество участников ЕГЭ по учебному предмету (за последние 3 года)

Учебный предмет	2021		2022		2023	
	чел.	% от общего числа	чел.	% от общего числа	чел.	% от общего числа

		участни- ков		участ- ников		участ- ников
Химия	9	5,4	9	7,1	8	8,5

## 1.2. Процент юношей и девушек

юноши – 37,5%

девушки – 62,5 %

## 1.3. Количество участников ЕГЭ в МО по категориям

Таблица 2

Предмет	химия
Всего участников ЕГЭ по предмету	8
Из них: выпускников текущего года, обучающихся по образовательным программам среднего общего образования (СОО)	8
выпускников текущего года, обучающихся по образовательным программам среднего профессионального образования (СПО)	0
выпускников прошлых лет	0

## 1.4. Количество участников по типам ОО

Таблица 3

Предмет	химия
Всего участников ЕГЭ по предмету	8
Из них:	0
– выпускники лицеев и гимназий	
– выпускники СОШ	8
– выпускники ВСОШ	0

## 1.5. Количество участников ЕГЭ по предмету по АТЕ МО

Таблица 4

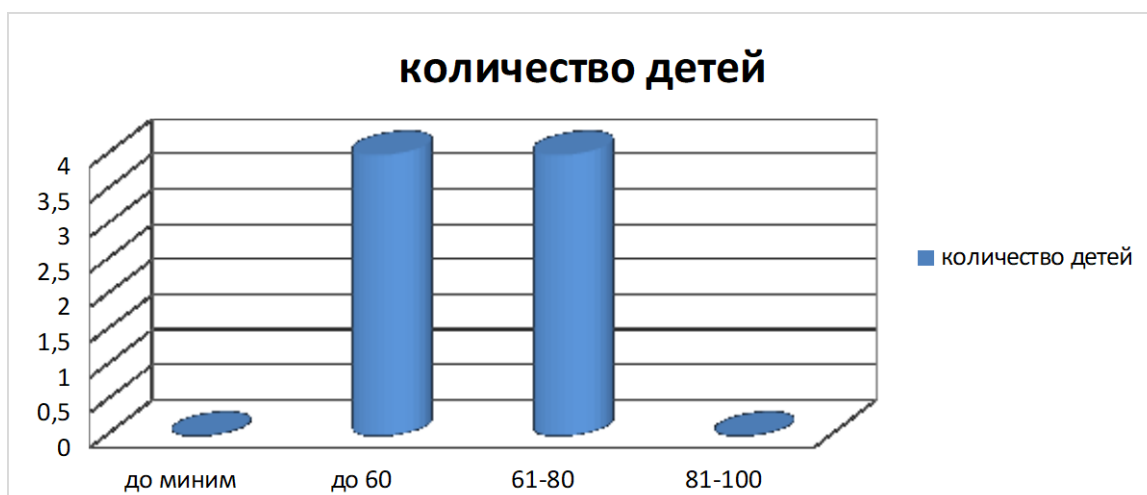
АТЕ	Количество участников ЕГЭ по учебному предме- ту	% от общего числа участни- ков в МО
МБОУ-СОШ №1 сл. Большая Мартыновка	3	37,5
МБОУ-СОШ №3 сл. Большая Орловка	1	12,5
МБОУ-СОШ №4 х.Малоорловский	3	37,5
МБОУ-СОШ №5 п.Зеленолугский	1	12,5

Количество участников ЕГЭ по химии уменьшается. Большую часть участников ЕГЭ по химии в 2021 году составили девушки – 62,5 %, а в 2022 году- юноши 37.5 %.

**2. ОСНОВНЫЕ РЕЗУЛЬТАТЫ ЕГЭ ПО ПРЕДМЕТУ**

3.1. Диаграмма распределения участников ЕГЭ по учебному предмету по тестовым баллам в 2023 г.

Диаграмма распределения участников ЕГЭ по химии по тестовым баллам (2023г.)



### 3.2. Динамика результатов ЕГЭ по предмету за последние 3 года

Таблица 5

	МО		
	2021	2022	2023
Не преодолели минимального балла	3	2	0
Средний балл	49	48	59
Получили от 81 до 100 баллов	0	1	0
Получили 100 баллов	0	0	0

### 3.3. Результаты по группам участников экзамена с различным уровнем подготовки: А) с учетом категории участников ЕГЭ

Таблица 6

	Выпускники текущего года, обучающиеся по программам СОО	Выпускники текущего года, обучающиеся по программам СПО	Выпускники прошлых лет
Доля участников, набравших балл ниже минимального	0	-	-
Доля участников, получивших тестовый балл от минимального балла до 60 баллов	50	-	-
Доля участников, получивших от 61 до 80 баллов	50	-	-
Доля участников, получивших от 81 до 100 баллов	0	-	-
Количество выпускников, получивших 100 баллов	-	-	-

### Б) с учетом типа ОО

**Примечание.** Результаты ОО анализируются при условии количества участников в ОО достаточном для получения статистически достоверных результатов для сравнения

Таблица 7

	СОШ	Лицеи, гимназии	ВСОШ
Доля участников, набравших балл ниже мини-	0	-	-



мального			
Доля участников, получивших тестовый балл от минимального балла до 60 баллов	50	-	-
Доля участников, получивших от 61 до 80 баллов	50	-	-
Доля участников, получивших от 81 до 100 баллов	0	-	-
Количество выпускников, получивших 100 баллов	-	-	-

### В) Основные результаты ЕГЭ по предмету в сравнении по АТЕ

*Примечание.* Сравнение результатов по АТЕ проводится при условии количества участников в АТЕ достаточном для получения статистически достоверных результатов для сравнения.

Таблица 8

Наименование АТЕ	Доля участников, набравших балл ниже минимального	Доля участников, получивших тестовый балл от минимального балла до 60 баллов	Доля участников, получивших от 61 до 80 баллов	Доля участников, получивших от 81 до 100 баллов	Количество выпускников, получивших 100 баллов
МБОУ-СОШ №1 сл. Большая Мартыновка	0	66,6	33,3	0	0
МБОУ-СОШ №3 сл. Большая Орловка	0	0	100	0	0
МБОУ-СОШ №4 х.Малоорловский	0	66,6	33,3	0	0
МБОУ-СОШ №5 п.Зеленолугский	0	0	100	0	0

3.4. Выделение перечня ОО, продемонстрировавших наиболее высокие результаты ЕГЭ по предмету: выбирается от 5 до 15% от общего числа ОО в МО, в которых

○ доля участников ЕГЭ, **получивших от 81 до 100 баллов** имеет **максимальные значения** (по сравнению с другими ОО МО).

*Примечание:* при необходимости по отдельным предметам можно сравнивать и доли участников, получивших от 61 до 80 баллов.

○ доля участников ЕГЭ, **не достигших минимального балла**, имеет **минимальные значения** (по сравнению с другими ОО МО)

Таблица 9

Название ОО	Доля участников, получивших от 81 до 100 баллов	Доля участников, получивших от 61 до 80 баллов	Доля участников, не достигших минимального балла
МБОУ-СОШ №3 сл. Большая Орловка	0	100	0
МБОУ-СОШ №5 п.Зеленолугский	0	100	0

3.5 Выделение перечня ОО, продемонстрировавших низкие результаты ЕГЭ по предмету: выбирается от 5 до 15% от общего числа ОО в МО, в которых

○ доля участников ЕГЭ, **не достигших минимального балла**, имеет **максимальные значения** (по сравнению с другими ОО МО)

- доля участников ЕГЭ, получивших от 61 до 100 баллов, имеет *минимальные значения* (по сравнению с другими ОО МО).

Таблица 10

Название ОО	Доля участников, не достигших минимального балла	Доля участников, получивших от 61 до 80 баллов	Доля участников, получивших от 81 до 100 баллов
-	-	-	-

### 3. НАРУШЕНИЯ В ХОДЕ ПРОВЕДЕНИЯ ЕГЭ (за последние 3 года)

Таблица 11

Год проведения ЕГЭ	Общее количество нарушений	Количество нарушений, допущенных участниками ЕГЭ	Количество нарушений, допущенных организаторами проведения ЕГЭ	Принятые меры
2021	-	-	-	-
2022	-	-	-	-
2023	-	-	-	-

### Методический анализ результатов ЕГЭ по географии.

#### 1. ХАРАКТЕРИСТИКА УЧАСТНИКОВ ЕГЭ ПО УЧЕБНОМУ ПРЕДМЕТУ

##### 1.1. Количество участников ЕГЭ по учебному предмету (за последние 3 года)

Таблица 1

Учебный предмет	2021		2022		2023	
	чел.	% от общего числа участников	чел.	% от общего числа участников	чел.	% от общего числа участников
География	3	4,3	2	1,6	3	3,2

##### 1.2. Процент юношей и девушек

юноши – 100%

девушки – 0%

##### 1.3. Количество участников ЕГЭ в МО по категориям

Таблица 2

Предмет	география
Всего участников ЕГЭ по предмету	3
Из них:	
выпускников текущего года, обучающихся по образовательным программам среднего общего образования (СОО)	3
выпускников текущего года, обучающихся по образовательным программам среднего профессионального образования (СПО)	0
выпускников прошлых лет	0

##### 1.4. Количество участников по типам ОО

Таблица 3

Предмет	география
Всего участников ЕГЭ по предмету	3

Из них:	0
– выпускники лицеев и гимназий	
– выпускники СОШ	3
– выпускники ВСОШ	0

### 1.5. Количество участников ЕГЭ по предмету по АТЕ МО

Таблица 4

АТЕ	Количество участников ЕГЭ по учебному предмету	% от общего числа участников в МО
МБОУ-СОШ №1 сл.Б.Мартыновка	2	66,6
МБОУ-СОШ № 9 х.Денисов	1	33,3

Общее количество участников экзамена географии последние 3 года стабильно низко. Доля принявших участие в экзамене девушки – 100% от общего числа выпускников.

## 2. ОСНОВНЫЕ РЕЗУЛЬТАТЫ ЕГЭ ПО ПРЕДМЕТУ

3.1. Диаграмма распределения участников ЕГЭ по учебному предмету по тестовым баллам в 2023 г.

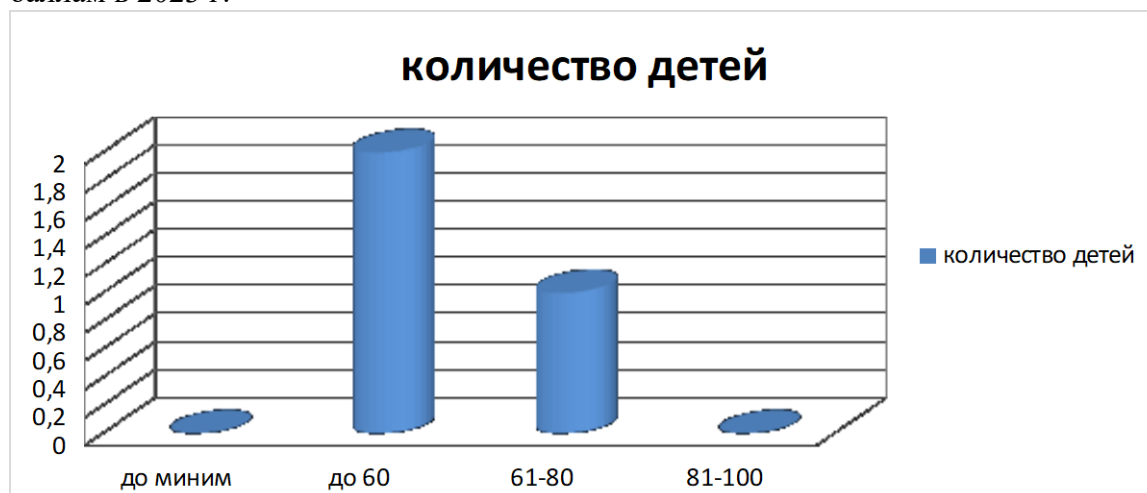


Диаграмма распределения участников ЕГЭ по географии по тестовым баллам (2023г.)

3.2. Динамика результатов ЕГЭ по предмету за последние 3 года

Таблица 5

	МО		
	2021	2022	2023
Не преодолели минимального балла	0	0	0
Средний балл	70	71	57
Получили от 81 до 100 баллов	1	0	0
Получили 100 баллов	-	-	-

3.3. Результаты по группам участников экзамена с различным уровнем подготовки:  
А) с учетом категории участников ЕГЭ

Таблица 6

	Выпускники текущего года, обучающиеся по программам СОО	Выпускники текущего года, обучающиеся по программам СПО	Выпускники прошлых лет
Доля участников, набравших балл ниже минимального	0	-	-
Доля участников, получивших тестовый балл от минимального балла до 60 баллов	66,6	-	-
Доля участников, получивших от 61 до 100 баллов	33,3	-	-

Б) с учетом типа ОО

*Примечание. Результаты ОО анализируются при условии количества участников в ОО достаточном для получения статистически достоверных результатов для сравнения*

Таблица 7

	СОШ	Лицеи, гимназии	ВСОШ
Доля участников, набравших балл ниже минимального	0	-	-
Доля участников, получивших тестовый балл от минимального балла до 60 баллов	66,6	-	-
Доля участников, получивших от 61 до 80 баллов	33,3	-	-
Доля участников, получивших от 81 до 100 баллов	0	-	-
Количество выпускников, получивших 100 баллов	-	-	-

В) Основные результаты ЕГЭ по предмету в сравнении по АТЕ

*Примечание. Сравнение результатов по АТЕ проводится при условии количества участников в АТЕ достаточном для получения статистически достоверных результатов для сравнения.*

Таблица 8

Наименование АТЕ	Доля участников, набравших балл ниже минимального	Доля участников, получивших тестовый балл от минимального балла до 60 баллов	Доля участников, получивших от 61 до 80 баллов	Доля участников, получивших от 81 до 100 баллов	Количество выпускников, получивших 100 баллов
МБОУ-СОШ №1 сл.Б.Мартыновка	0	50	50	0	0
МБОУ-СОШ №9 х.Денисов	0	100	0	0	0

3.4. Выделение перечня ОО, продемонстрировавших наиболее высокие результаты ЕГЭ по предмету: выбирается от 5 до 15% от общего числа ОО в МО, в которых

- о доля участников ЕГЭ, **получивших от 81 до 100 баллов** имеет **максимальные значения** (по сравнению с другими ОО МО).

*Примечание: при необходимости по отдельным предметам можно сравнивать и доли участников, получивших от 61 до 80 баллов.*

- доля участников ЕГЭ, не достигших минимального балла, имеет *минимальные значения* (по сравнению с другими ОО МО)

Таблица 9

Название ОО	Доля участников, получивших от 81 до 100 баллов	Доля участников, получивших от 61 до 80 баллов	Доля участников, не достигших минимального балла
МБОУ-СОШ №1 сл.Б.Мартыновка	-	50	-

3.5 Выделение перечня ОО, продемонстрировавших низкие результаты ЕГЭ по предмету: выбирается от 5 до 15% от общего числа ОО в МО, в которых

- доля участников ЕГЭ, не достигших минимального балла, имеет *максимальные значения* (по сравнению с другими ОО МО)
- доля участников ЕГЭ, получивших от 61 до 100 баллов, имеет *минимальные значения* (по сравнению с другими ОО МО).

Таблица 10

Название ОО	Доля участников, не достигших минимального балла	Доля участников, получивших от 61 до 80 баллов	Доля участников, получивших от 81 до 100 баллов
	-	-	-

### 3. НАРУШЕНИЯ В ХОДЕ ПРОВЕДЕНИЯ ЕГЭ (за последние 3 года)

Таблица 11

Год проведения ЕГЭ	Общее количество нарушений	Количество нарушений, допущенных участниками ЕГЭ	Количество нарушений, допущенных организаторами проведения ЕГЭ	Принятые меры
2021	-	-	-	-
2022	-	-	-	-
2023	-	-	-	-

### Методический анализ результатов ЕГЭ по литературе.

#### 1. ХАРАКТЕРИСТИКА УЧАСТНИКОВ ЕГЭ ПО УЧЕБНОМУ ПРЕДМЕТУ

##### 1.1. Количество участников ЕГЭ по учебному предмету (за последние 3 года)

Таблица 1

Учебный предмет	2021		2022		2023	
	чел.	% от общего числа участников	чел.	% от общего числа участников	чел.	% от общего числа участников
Литература	2	2,9	4	3,1	2	2,1

##### 1.2. Процент юношей и девушек

юноши – 0%

девушки – 100 %

##### 1.3. Количество участников ЕГЭ в МО по категориям

Таблица 2

Предмет	литература
---------	------------

Всего участников ЕГЭ по предмету	2
Из них: выпускников текущего года, обучающихся по образовательным программам среднего общего образования (СОО)	2
выпускников текущего года, обучающихся по образовательным программам среднего профессионального образования (СПО)	0
выпускников прошлых лет	0

## 1.4. Количество участников по типам ОО

Таблица 3

Предмет	литература
Всего участников ЕГЭ по предмету	2
Из них:	0
– выпускники лицеев и гимназий	
– выпускники СОШ	2
– выпускники ВСОШ	0

## 1.5. Количество участников ЕГЭ по предмету по АТЕ МО

Таблица 4

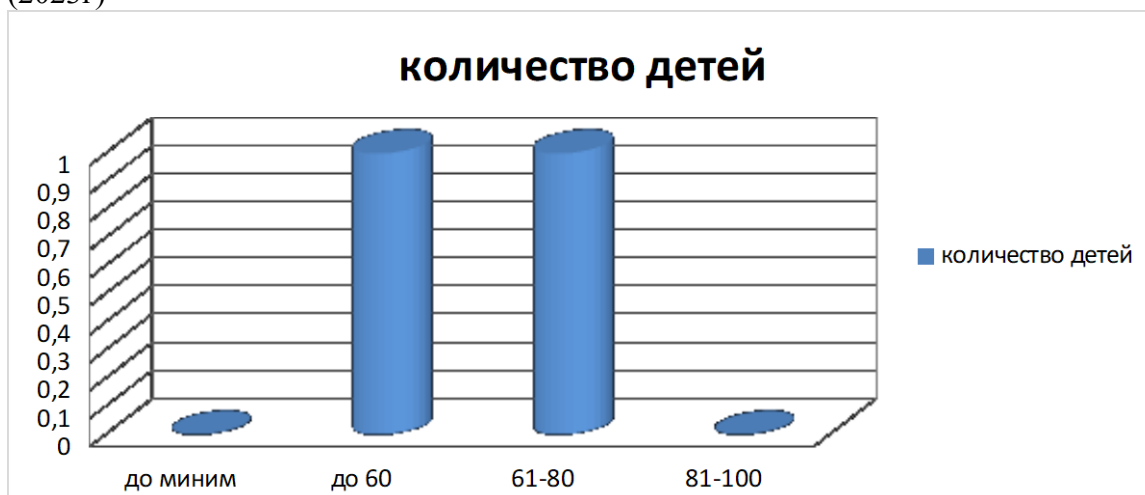
АТЕ	Количество участников ЕГЭ по учебному предмету	% от общего числа участников в МО
МБОУ-СОШ №1 сл.Большая Мартыновка	1	50
МБОУ-СОШ №2 п.Южный	1	50

Статистические данные показывают - экзамен по литературе на протяжении трех лет выбирают в основном девушки.

## 2. ОСНОВНЫЕ РЕЗУЛЬТАТЫ ЕГЭ ПО ПРЕДМЕТУ

3.1. Диаграмма распределения участников ЕГЭ по учебному предмету по тестовым баллам в 2023г.

Диаграмма распределения участников ЕГЭ по литературе по тестовым баллам (2023г)



3.2. Динамика результатов ЕГЭ по предмету за последние 3 года

Таблица 5

	МО
--	----

	2021	2022	2023
Не преодолели минимального балла	0	1	0
Средний балл	60	42	66
Получили от 81 до 100 баллов	0	0	0
Получили 100 баллов	0	0	0

### 3.3. Результаты по группам участников экзамена с различным уровнем подготовки:

#### А) с учетом категории участников ЕГЭ

Таблица 6

	Выпускники текущего года, обучающиеся по программам СОО	Выпускники текущего года, обучающиеся по программам СПО	Выпускники прошлых лет
Доля участников, набравших балл ниже минимального	0	-	-
Доля участников, получивших тестовый балл от минимального балла до 60 баллов	50	-	-
Доля участников, получивших от 61 до 80 баллов	50	-	-
Доля участников, получивших от 81 до 100 баллов	0	-	-
Количество выпускников, получивших 100 баллов	0	-	-

#### Б) с учетом типа ОО

*Примечание. Результаты ОО анализируются при условии количества участников в ОО достаточном для получения статистически достоверных результатов для сравнения*

Таблица 7

	СОШ	Лицеи, гимназии	ВСОШ
Доля участников, набравших балл ниже минимального	0	-	-
Доля участников, получивших тестовый балл от минимального балла до 60 баллов	50	-	-
Доля участников, получивших от 61 до 80 баллов	50	-	-
Доля участников, получивших от 81 до 100 баллов	0	-	-
Количество выпускников, получивших 100 баллов	0	-	-

#### В) Основные результаты ЕГЭ по предмету в сравнении по АТЕ

*Примечание. Сравнение результатов по АТЕ проводится при условии количества участников в АТЕ достаточном для получения статистически достоверных результатов для сравнения.*

Таблица 8

Наименование АТЕ	Доля участников, набравших	Доля участников, получивших тестовый	Доля участников, получивших от 61	Доля участников, получивших от 81	Количество выпускников, получивших

	балл ниже минимального	балл от минимального балла до 60 баллов	до 80 баллов	до 100 баллов	100 баллов
МБОУ-СОШ №1 сл.Большая Мартыновка	0	100	0	0	0
МБОУ-СОШ №2 п.Южный	0	0	100	0	0

3.4. Выделение перечня ОО, продемонстрировавших наиболее высокие результаты ЕГЭ по предмету: выбирается от 5 до 15% от общего числа ОО в МО, в которых

- доля участников ЕГЭ, **получивших от 81 до 100 баллов** имеет **максимальные значения** (по сравнению с другими ОО МО).

*Примечание: при необходимости по отдельным предметам можно сравнивать и доли участников, получивших от 61 до 80 баллов.*

- доля участников ЕГЭ, **не достигших минимального балла**, имеет **минимальные значения** (по сравнению с другими ОО МО)

Таблица 9

Название ОО	Доля участников, получивших от 81 до 100 баллов	Доля участников, получивших от 61 до 80 баллов	Доля участников, не достигших минимального балла
МБОУ-СОШ №2 п.Южный	100	0	0

3.5 Выделение перечня ОО, продемонстрировавших низкие результаты ЕГЭ по предмету: выбирается от 5 до 15% от общего числа ОО в МО, в которых

- доля участников ЕГЭ, **не достигших минимального балла**, имеет **максимальные значения** (по сравнению с другими ОО МО)
- доля участников ЕГЭ, **получивших от 61 до 100 баллов**, имеет **минимальные значения** (по сравнению с другими ОО МО).

Таблица 10

Название ОО	Доля участников, не достигших минимального балла	Доля участников, получивших от 61 до 80 баллов	Доля участников, получивших от 81 до 100 баллов
-	-	-	-

### 3. НАРУШЕНИЯ В ХОДЕ ПРОВЕДЕНИЯ ЕГЭ (за последние 3 года)

Таблица 11

Год проведения ЕГЭ	Общее количество нарушений	Количество нарушений, допущенных участниками ЕГЭ	Количество нарушений, допущенных организаторами проведения ЕГЭ	Принятые меры
2021	-	-	-	-
2022	-	-	-	-
2023	-	-	-	-

Методический анализ результатов ЕГЭ по английскому языку.

#### 1. ХАРАКТЕРИСТИКА УЧАСТНИКОВ ЕГЭ ПО УЧЕБНОМУ ПРЕДМЕТУ

1.1. Количество участников ЕГЭ по учебному предмету (за последние 3 года)

Таблица 1



Учебный предмет	2021		2022		2023	
	чел.	% от общего числа участников	чел.	% от общего числа участников	чел.	% от общего числа участников
Анг. язык	5	7,2	3	2,4	4	4,2

## 1.2. Процент юношей и девушек

юноши – 0 %

девушки – 100%

## 1.3. Количество участников ЕГЭ в МО по категориям

Таблица 2

Предмет	Английский язык
Всего участников ЕГЭ по предмету	4
Из них: выпускников текущего года, обучающихся по образовательным программам среднего общего образования (СОО)	4
выпускников текущего года, обучающихся по образовательным программам среднего профессионального образования (СПО)	0
выпускников прошлых лет	0

## 1.4. Количество участников по типам ОО

Таблица 3

Предмет	Английский язык
Всего участников ЕГЭ по предмету	4
Из них: – выпускники лицеев и гимназий	0
– выпускники СОШ	4
– выпускники ВСОШ	0

## 1.5. Количество участников ЕГЭ по предмету по АТЕ МО

Таблица 4

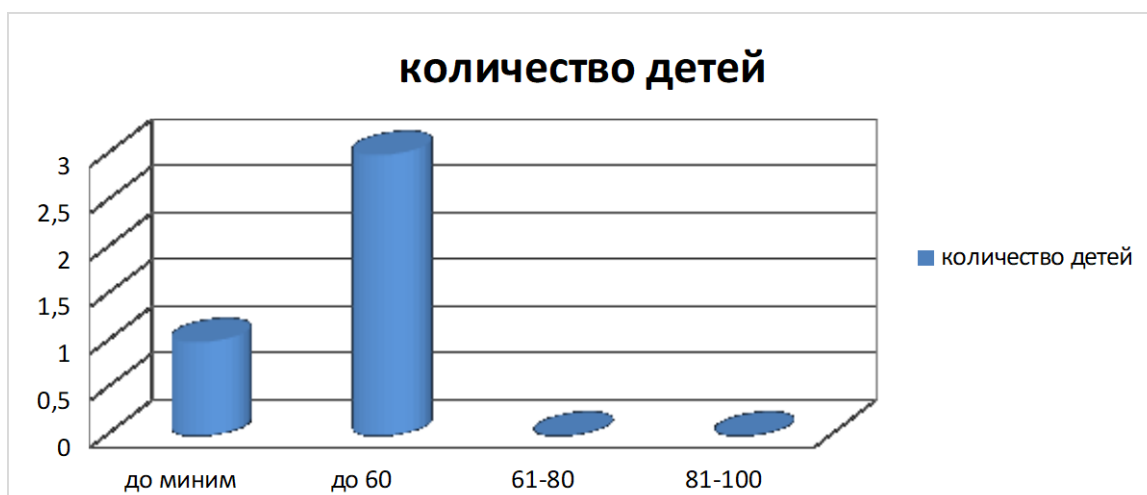
АТЕ	Количество участников ЕГЭ по учебному предмету	% от общего числа участников в МО
МБОУ-СОШ №1 сл. Большая Мартыновка	2	50
МБОУ-СОШ №2 п.Южный	2	50

Общее количество, сдающих ЕГЭ по английскому языку остается по прежнему низким. В основном это, выпускники школ текущего года.

## 2. ОСНОВНЫЕ РЕЗУЛЬТАТЫ ЕГЭ ПО ПРЕДМЕТУ

3.1. Диаграмма распределения участников ЕГЭ по учебному предмету по тестовым баллам в 2023г.

Диаграмма распределения участников ЕГЭ по английскому языку по тестовым баллам (2023 г.)



### 3.2. Динамика результатов ЕГЭ по предмету за последние 3 года

Таблица 5

	МО		
	2021	2022	2023
Не преодолели минимального балла	-	1	1
Средний балл	64	51	29
Получили от 81 до 100 баллов	1	0	0
Получили 100 баллов	-	-	-

### 3.3. Результаты по группам участников экзамена с различным уровнем подготовки:

#### А) с учетом категории участников ЕГЭ

Таблица 6

	Выпускники текущего года, обучающиеся по программам СОО	Выпускники текущего года, обучающиеся по программам СПО	Выпускники прошлых лет
Доля участников, набравших балл ниже минимального	25	-	-
Доля участников, получивших тестовый балл от минимального балла до 60 баллов	75	-	-
Доля участников, получивших от 61 до 80 баллов	0	-	-
Доля участников, получивших от 81 до 100 баллов	-	-	-
Количество выпускников, получивших 100 баллов	-	-	-

#### Б) с учетом типа ОО

*Примечание. Результаты ОО анализируются при условии количества участников в ОО достаточном для получения статистически достоверных результатов для сравнения*

Таблица 7

	СОШ	Лицеи, гимназии	ВСОШ
Доля участников, набравших балл ниже минимального	25	-	-
Доля участников, получивших тестовый балл от	75	-	-

минимального балла до 60 баллов			
Доля участников, получивших от 61 до 80 баллов	-	-	-
Доля участников, получивших от 81 до 100 баллов	-	-	-
Количество выпускников, получивших 100 баллов	-	-	-

### В) Основные результаты ЕГЭ по предмету в сравнении по АТЕ

*Примечание.* Сравнение результатов по АТЕ проводится при условии количества участников в АТЕ достаточном для получения статистически достоверных результатов для сравнения.

Таблица 8

Наименование АТЕ	Доля участников, набравших балл ниже минимального	Доля участников, получивших тестовый балл от минимального балла до 60 баллов	Доля участников, получивших от 61 до 80 баллов	Доля участников, получивших от 81 до 100 баллов	Количество выпускников, получивших 100 баллов
МБОУ-СОШ №1 сл. Большая Мартыновка	0	100	0	0	0
МБОУ-СОШ №2 п.Южный	50	50	0	0	0

3.4. Выделение перечня ОО, продемонстрировавших наиболее высокие результаты ЕГЭ по предмету: выбирается от 5 до 15% от общего числа ОО в МО, в которых

- доля участников ЕГЭ, получивших от 81 до 100 баллов имеет **максимальные значения** (по сравнению с другими ОО МО).

*Примечание:* при необходимости по отдельным предметам можно сравнивать и доли участников, получивших от 61 до 80 баллов.

- доля участников ЕГЭ, не достигших минимального балла, имеет **минимальные значения** (по сравнению с другими ОО МО)

Таблица 9

Название ОО	Доля участников, получивших от 81 до 100 баллов	Доля участников, получивших от 61 до 80 баллов	Доля участников, не достигших минимального балла
-			

3.5 Выделение перечня ОО, продемонстрировавших низкие результаты ЕГЭ по предмету: выбирается от 5 до 15% от общего числа ОО в МО, в которых

- доля участников ЕГЭ, не достигших минимального балла, имеет **максимальные значения** (по сравнению с другими ОО МО)
- доля участников ЕГЭ, получивших от 61 до 100 баллов, имеет **минимальные значения** (по сравнению с другими ОО МО).

Таблица 10

Название ОО	Доля участников, не достигших минимального балла	Доля участников, получивших от 61 до 80 баллов	Доля участников, получивших от 81 до 100 баллов
МБОУ-СОШ №2 п.Южный	50	0	0

### 3. НАРУШЕНИЯ В ХОДЕ ПРОВЕДЕНИЯ ЕГЭ (за последние 3 года)

Таблица 11

Год проведения ЕГЭ	Общее количество нарушений	Количество нарушений, допущенных участниками ЕГЭ	Количество нарушений, допущенных организаторами проведения ЕГЭ	Принятые меры
2021	-	-	-	-
2022	-	-	-	-
2023	-	-	-	-

#### Методический анализ результатов ЕГЭ по информатике и ИКТ.

#### 1. ХАРАКТЕРИСТИКА УЧАСТНИКОВ ЕГЭ ПО УЧЕБНОМУ ПРЕДМЕТУ

##### 1.1. Количество участников ЕГЭ по учебному предмету (за последние 3 года)

Таблица 1

Учебный предмет	2021		2022		2023	
	чел.	% от общего числа участников	чел.	% от общего числа участников	чел.	% от общего числа участников
Информатика и ИКТ	4	2,8	8	6,3	2	2,1

##### 1.2. Процент юношей и девушек

юноши – 50%

девушки – 50%

##### 1.3. Количество участников ЕГЭ в МО по категориям

Таблица 2

Предмет	Информатика и ИКТ
Всего участников ЕГЭ по предмету	2
Из них:	
выпускников текущего года, обучающихся по образовательным программам среднего общего образования (СОО)	2
выпускников текущего года, обучающихся по образовательным программам среднего профессионального образования (СПО)	0
выпускников прошлых лет	0

##### 1.4. Количество участников по типам ОО

Таблица 3

Предмет	Информатика и ИКТ
Всего участников ЕГЭ по предмету	2
Из них:	0
– выпускники лицеев и гимназий	
– выпускники СОШ	2
– выпускники ВСОШ	0

##### 1.5. Количество участников ЕГЭ по предмету по АТЕ МО

Таблица 4

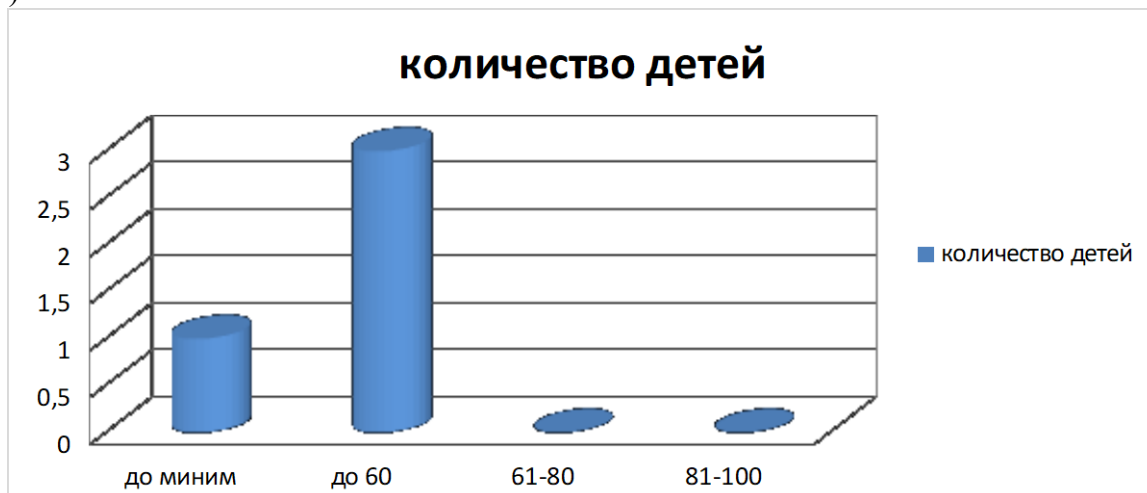
АТЕ	Количество участников ЕГЭ по учебному предмету	% от общего числа участников в МО
МБОУ-СОШ №3 сл. Большая Орловка	1	50

МБОУ-СОШ №5 п.Зеленолугский	1	50
-----------------------------	---	----

## 2. ОСНОВНЫЕ РЕЗУЛЬТАТЫ ЕГЭ ПО ПРЕДМЕТУ

3.1. Диаграмма распределения участников ЕГЭ по учебному предмету по тестовым баллам в 2023г.

Диаграмма распределения участников ЕГЭ по Информатике и ИКТ по тестовым баллам (2023г.)



3.2.Динамика результатов ЕГЭ по предмету за последние 3 года

Таблица 5

	МО		
	2021	2022	2023
Не преодолели минимального балла	0	5	1
Средний балл	40	39	49
Получили от 81 до 100 баллов	-	0	0
Получили 100 баллов	-	-	-

3.3. Результаты по группам участников экзамена с различным уровнем подготовки:

А) с учетом категории участников ЕГЭ

Таблица 6

	Выпускники текущего года, обучающиеся по программам СОО	Выпускники текущего года, обучающиеся по программам СПО	Выпускники прошлых лет
Доля участников, набравших балл ниже минимального	50	-	-
Доля участников, получивших тестовый балл от минимального балла до 60 баллов	0	-	-
Доля участников, получивших от 61 до 80 баллов	50	-	-
Доля участников, получивших от 81 до 100 баллов	0	-	-
Количество выпускников, получивших 100 баллов	-	-	-

Б) с учетом типа ОО

**Примечание.** Результаты ОО анализируются при условии количества участников в ОО достаточном для получения статистически достоверных результатов для сравнения

Таблица 7

	СОШ	Лицеи, гимназии	ВСОШ
Доля участников, набравших балл ниже минимального	50	-	-
Доля участников, получивших тестовый балл от минимального балла до 60 баллов	0	-	-
Доля участников, получивших от 61 до 80 баллов	50	-	-
Доля участников, получивших от 81 до 100 баллов	0	-	-
Количество выпускников, получивших 100 баллов	-	-	-

### В) Основные результаты ЕГЭ по предмету в сравнении по АТЕ

**Примечание.** Сравнение результатов по АТЕ проводится при условии количества участников в АТЕ достаточном для получения статистически достоверных результатов для сравнения.

Таблица 8

Наименование АТЕ	Доля участников, набравших балл ниже минимального	Доля участников, получивших тестовый балл от минимального балла до 60 баллов	Доля участников, получивших от 61 до 80 баллов	Доля участников, получивших от 81 до 100 баллов	Количество выпускников, получивших 100 баллов
МБОУ-СОШ №3 сл. Большая Орловка	0	0	100	0	0
МБОУ-СОШ №5 п.Зеленолугский	100	0	0	0	0

3.4. Выделение перечня ОО, продемонстрировавших наиболее высокие результаты ЕГЭ по предмету: выбирается от 5 до 15% от общего числа ОО в МО, в которых

- доля участников ЕГЭ, **получивших от 81 до 100 баллов** имеет **максимальные значения** (по сравнению с другими ОО МО).

**Примечание:** при необходимости по отдельным предметам можно сравнивать и доли участников, получивших от 61 до 80 баллов.

- доля участников ЕГЭ, **не достигших минимального балла**, имеет **минимальные значения** (по сравнению с другими ОО МО)

Таблица 9

Название ОО	Доля участников, получивших от 81 до 100 баллов	Доля участников, получивших от 61 до 80 баллов	Доля участников, не достигших минимального балла
МБОУ-СОШ №3 сл. Большая Орловка	0	100	0

3.5 Выделение перечня ОО, продемонстрировавших низкие результаты ЕГЭ по предмету: выбирается от 5 до 15% от общего числа ОО в МО, в которых

- доля участников ЕГЭ, **не достигших минимального балла**, имеет **максимальные значения** (по сравнению с другими ОО МО)

- доля участников ЕГЭ, получивших от **61 до 100 баллов**, имеет *минимальные значения* (по сравнению с другими ОО МО).

Таблица 10

Название ОО	Доля участников, не достигших минимального балла	Доля участников, получивших от 61 до 80 баллов	Доля участников, получивших от 81 до 100 баллов
МБОУ-СОШ №5 п.Зеленолугский	100	0	0

### 3. НАРУШЕНИЯ В ХОДЕ ПРОВЕДЕНИЯ ЕГЭ (за последние 3 года)

Таблица 11

Год проведения ЕГЭ	Общее количество нарушений	Количество нарушений, допущенных участниками ЕГЭ	Количество нарушений, допущенных организаторами проведения ЕГЭ	Принятые меры
2021	-	-	-	-
2022	-	-	-	-
2023	-	-	-	-