

**Статистико-аналитический отчет о результатах ЕГЭ-2022  
в муниципальном образовании области –  
Мартыновском районе**

**Часть 1. Методический анализ результатов ЕГЭ по русскому языку.**

**1. ХАРАКТЕРИСТИКА УЧАСТНИКОВ ЕГЭ ПО УЧЕБНОМУ ПРЕДМЕТУ**

1.1. Количество участников ЕГЭ по учебному предмету (за последние 3 года)

Таблица 1

Учебный предмет	2020		2021		2022	
	чел.	% от общего числа участников	чел.	% от общего числа участников	чел.	% от общего числа участников
Русский язык	90	54	69	48	127	100

1.2. Процент юношей и девушек

юноши – 43%

девушки – 57%

1.3. Количество участников ЕГЭ в МО по категориям

Таблица 2

Предмет	Русский язык
Всего участников ЕГЭ по предмету	127
Из них: выпускников текущего года, обучающихся по образовательным программам среднего общего образования (СОО)	127
выпускников текущего года, обучающихся по образовательным программам среднего профессионального образования (СПО)	0
выпускников прошлых лет	0

1.4. Количество участников по типам ОО

Таблица 3

Предмет	Русский язык
Всего участников ЕГЭ по предмету	127
Из них:	
– выпускники лицеев и гимназий	0
– выпускники СОШ	127
– выпускники ВСОШ	0

1.5. Количество участников ЕГЭ по предмету по АТЕ МО

Таблица 4

АТЕ	Количество участников ЕГЭ по учебному предмету	% от общего числа участников в МО
МБОУ-СОШ №1 сл. Большая Мартыновка	38	30
МБОУ-СОШ №2 п. Южный	13	10,2

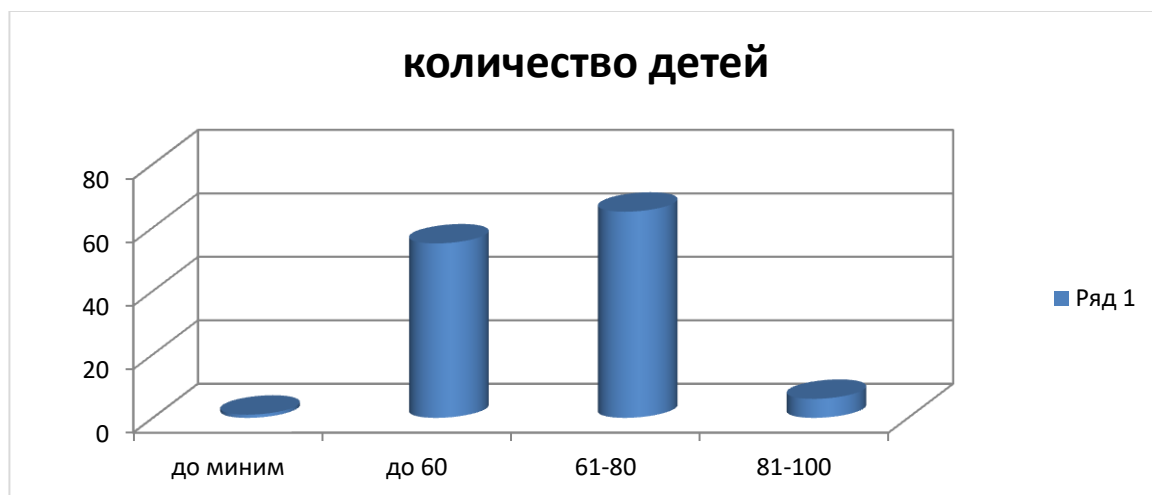
МБОУ-СОШ №3 сл. Большая Орловка	11	8,7
МБОУ-СОШ №4 х. Малоорловский	14	11
МБОУ-СОШ №5 п. Зеленолугский	10	7,8
МБОУ-СОШ №6 х. Комаров	4	3,1
МБОУ-СОШ №7 х. Новосёловка	5	3,9
МБОУ-СОШ №8 х. Крутобережный	5	3,9
МБОУ-СОШ №9 х. Денисов	12	9,4
МБОУ-СОШ №10 х. Новосадковский	3	2,3
МБОУ-СОШ №19 х. Лесной	5	3,9
МБОУ-СОШ №22 х. Кривой Лиман	7	5,5

### ВЫВОД о характере изменения количества участников ЕГЭ по предмету

Общее количество участников ЕГЭ в 2022 году - 100%

### 3. ОСНОВНЫЕ РЕЗУЛЬТАТЫ ЕГЭ ПО ПРЕДМЕТУ

3.1. Диаграмма распределения участников ЕГЭ по учебному предмету по тестовым баллам в 2022 г.



3.2. Динамика результатов ЕГЭ по предмету за последние 3 года

Таблица 5

	МО		
	2020	2021	2022
Не преодолели минимального балла	0	0	1
Средний балл	67	69	61
Получили от 81 до 100 баллов	12	13	6
Получили 100 баллов	0	0	0

3.3. Результаты по группам участников экзамена с различным уровнем подготовки:  
А) с учетом категории участников ЕГЭ

Таблица 6

	Выпускники текущего года, обучающиеся по программам СОО	Выпускники текущего года, обучающиеся по программам СПО	Выпускники прошлых лет
Доля участников, набравших балл ниже минимального	1	0	0
Доля участников, получивших тестовый балл от минимального балла до 60 баллов	43,3	0	0
Доля участников, получивших от 61 до 80 баллов	51	0	0
Доля участников, получивших от 81 до 100 баллов	4,7	0	0
Количество выпускников, получивших 100 баллов	0	0	0

Б) с учетом типа ОО

*Примечание.* Результаты ОО анализируются при условии количества участников в ОО достаточном для получения статистически достоверных результатов для сравнения

Таблица 7

	СОШ	Лицеи, гимназии	ВСОШ
Доля участников, набравших балл ниже минимального	1	0	0
Доля участников, получивших тестовый балл от минимального балла до 60 баллов	43,3	0	0
Доля участников, получивших от 61 до 80 баллов	51	0	0
Доля участников, получивших от 81 до 100 баллов	4,7	0	0
Количество выпускников, получивших 100 баллов	0	0	0

В) Основные результаты ЕГЭ по предмету в сравнении по АТЕ

*Примечание.* Сравнение результатов по АТЕ проводится при условии количества участников в АТЕ достаточном для получения статистически достоверных результатов для сравнения.

Таблица 8

Наименование АТЕ	Доля участников, набравших балл ниже минимального	Доля участников, получивших тестовый балл от минимального балла до 60 баллов	Доля участников, получивших от 61 до 80 баллов	Доля участников, получивших от 81 до 100 баллов	Количество выпускников, получивших 100 баллов
МБОУ-СОШ №1 сл. Большая Мартыновка	2,6	44,7	50,0	2,6	0

МБОУ-СОШ №2 п. Южный	0	30,7	69,2	0	0
МБОУ-СОШ №3 сл. Большая Орловка	0	27,2	54,5	18,2	0
МБОУ-СОШ №4 х. Малоорловский	0	7,1	78,6	14,3	0
МБОУ-СОШ №5 п. Зеленолугский	0	50,0	50,0	0	0
МБОУ-СОШ №6 х. Комаров	0	100	0	0	0
МБОУ-СОШ №7 х. Новосёловка	0	60,0	40,0	0	0
МБОУ-СОШ №8 п. Крутобережный	0	80	20	0	0
МБОУ-СОШ №9 х. Денисов	0	66,6	33,3	0	0
МБОУ-СОШ №10 х. Новосадковский	0	66,6	33,3	0	0
МБОУ-СОШ №19 х. Лесной	0	60,0	20,0	20,0	0
МБОУ-СОШ №22 х. Кривой Лиман	0	14,3	71,4	14,3	0

3.4. Выделение перечня ОО, продемонстрировавших наиболее высокие результаты ЕГЭ по предмету: выбирается от 5 до 15% от общего числа ОО в МО, в которых

- доля участников ЕГЭ, **получивших от 81 до 100 баллов** имеет **максимальные значения** (по сравнению с другими ОО МО).

*Примечание: при необходимости по отдельным предметам можно сравнивать и доли участников, получивших от 61 до 80 баллов.*

- доля участников ЕГЭ, **не достигших минимального балла**, имеет **минимальные значения** (по сравнению с другими ОО МО)

Таблица 9

Название ОО	Доля участников, получивших от 81 до 100 баллов	Доля участников, получивших от 61 до 80 баллов	Доля участников, не достигших минимального балла
МБОУ-СОШ №19 х. Лесной	20,0	20,0	0
МБОУ-СОШ №3 сл. Большая Орловка	18,2	54,5	0
МБОУ-СОШ №4 х. Малоорловский	14,3	78,6	0

3.5 Выделение перечня ОО, продемонстрировавших низкие результаты ЕГЭ по предмету: выбирается от 5 до 15% от общего числа ОО в МО, в которых

- доля участников ЕГЭ, **не достигших минимального балла**, имеет **максимальные значения** (по сравнению с другими ОО МО)
- доля участников ЕГЭ, **получивших от 61 до 100 баллов**, имеет **минимальные значения** (по сравнению с другими ОО МО).

Таблица 10

Название ОО	Доля участников, не достигших минимального балла	Доля участников, получивших от 61 до 80 баллов	Доля участников, получивших от 81 до 100 баллов

МБОУ-СОШ №1 сл. Большая Мартыновка	2,6	50,0	2,6
------------------------------------	-----	------	-----

### 3. НАРУШЕНИЯ В ХОДЕ ПРОВЕДЕНИЯ ЕГЭ (за последние 3 года)

Таблица 11

Год проведения ЕГЭ	Общее количество нарушений	Количество нарушений, допущенных участниками ЕГЭ	Количество нарушений, допущенных организаторами проведения ЕГЭ	Принятые меры
2020	-	-	-	-
2021	-	-	-	-
2022	-	-	-	-

### Методический анализ результатов ЕГЭ по математике профильного уровня.

#### 1. ХАРАКТЕРИСТИКА УЧАСТНИКОВ ЕГЭ ПО УЧЕБНОМУ ПРЕДМЕТУ

##### 1.1. Количество участников ЕГЭ по учебному предмету (за последние 3 года)

Таблица 1

Учебный предмет	2020		2021		2022	
	чел.	% от общего числа участников	чел.	% от общего числа участников	чел.	% от общего числа участников
Математика профильный	48	53,3	34	23	30	23,6

##### 1.2. Процент юношей и девушек

юноши – 63,3%

девушки – 36,7%

##### 1.3. Количество участников ЕГЭ в МО по категориям

Таблица 2

Предмет	Математика профильная
Всего участников ЕГЭ по предмету	30
Из них: выпускников текущего года, обучающихся по образовательным программам среднего общего образования (СОО)	30
выпускников текущего года, обучающихся по образовательным программам среднего профессионального образования (СПО)	0
выпускников прошлых лет	0

##### 1.4. Количество участников по типам ОО

Таблица 3

Предмет	Математика профильная
Всего участников ЕГЭ по предмету	30
Из них:	0
– выпускники лицеев и гимназий	
– выпускники СОШ	30
– выпускники ВСОШ	0

##### 1.5. Количество участников ЕГЭ по предмету по АТЕ МО

Таблица 4

АТЕ	Количество участников ЕГЭ по учебному пред-	% от общего числа участников в МО

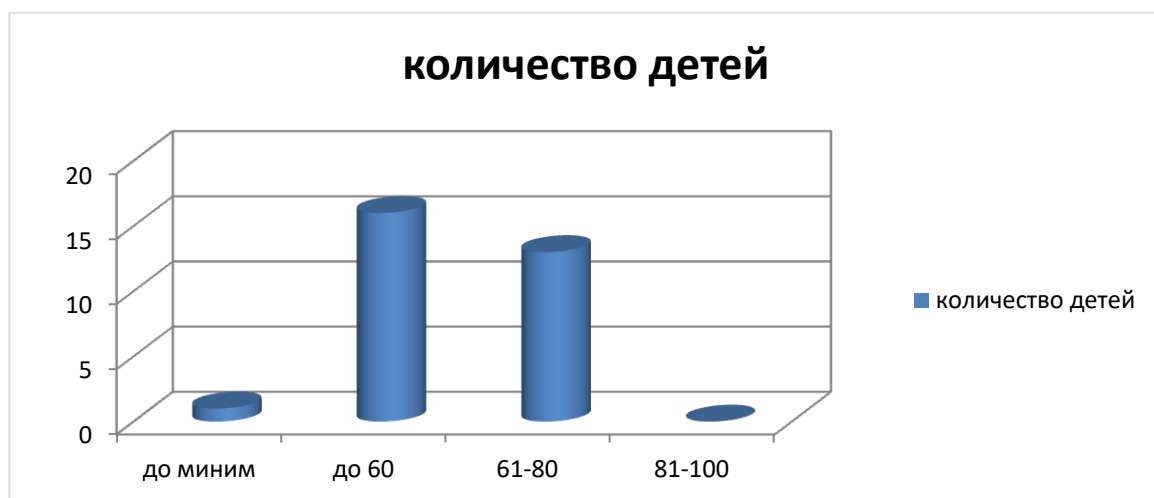
	мету	
МБОУ-СОШ №1 сл. Большая Мартыновка	13	43,3
МБОУ-СОШ №2 п. Южный	2	6,7
МБОУ-СОШ №3 сл. Большая Орловка	2	6,7
МБОУ-СОШ №4 х. Малоорловский	3	10,0
МБОУ-СОШ №5 п. Зеленолугский	3	10,0
МБОУ-СОШ № 9 х.Денисов	3	10,0
МБОУ-СОШ №10 х. Новосадковский	1	3,3
МБОУ-СОШ №19 х.Лесной	1	3,3
МБОУ-СОШ №22 х. Кривой Лиман	2	6,7

Общее количество участников ЕГЭ в 2022 году остается на таком же уровне, так как выбирают профиль лица, планирующие поступление на обучение по программам бакалавриата и программам специалитета в образовательные организации высшего образования.

### 3. ОСНОВНЫЕ РЕЗУЛЬТАТЫ ЕГЭ ПО ПРЕДМЕТУ

3.1. Диаграмма распределения участников ЕГЭ по учебному предмету по тестовым баллам в 2022 г.

Диаграмма распределения участников ЕГЭ по математике профильного уровня по тестовым баллам (2022 г.)



3.2. Динамика результатов ЕГЭ по предмету за последние 3 года

Таблица 5

	МО		
	2020	2021	2022
Не преодолели минимального балла	2	0	1
Средний балл	48	63	58
Получили от 81 до 100 баллов	0	5	0

Получили 100 баллов	0	0	0
---------------------	---	---	---

3.3. Результаты по группам участников экзамена с различным уровнем подготовки:  
А) с учетом категории участников ЕГЭ

Таблица 6

	Выпускники текущего года, обучающиеся по программам СОО	Выпускники текущего года, обучающиеся по программам СПО	Выпускники прошлых лет
Доля участников, набравших балл ниже минимального	3,3	-	-
Доля участников, получивших тестовый балл от минимального балла до 60 баллов	50	-	-
Доля участников, получивших от 61 до 80 баллов	46,7	-	-
Доля участников, получивших от 81 до 100 баллов	-	-	-
Количество выпускников, получивших 100 баллов	-	-	-

Б) с учетом типа ОО

*Примечание.* Результаты ОО анализируются при условии количества участников в ОО достаточном для получения статистически достоверных результатов для сравнения

Таблица 7

	СОШ	Лицеи, гимназии	ВСОШ
Доля участников, набравших балл ниже минимального	3,3	0	0
Доля участников, получивших тестовый балл от минимального балла до 60 баллов	50	0	0
Доля участников, получивших от 61 до 80 баллов	4 6,7	0	0
Доля участников, получивших от 81 до 100 баллов	0	0	0
Количество выпускников, получивших 100 баллов	0	0	0

В) Основные результаты ЕГЭ по предмету в сравнении по АТЕ

*Примечание.* Сравнение результатов по АТЕ проводится при условии количества участников в АТЕ достаточном для получения статистически достоверных результатов для сравнения.

Таблица 8

Наименование АТЕ	Доля участников, набравших балл ниже минимального	Доля участников, получивших тестовый балл от минимального балла до 60 баллов	Доля участников, получивших от 61 до 80 баллов	Доля участников, получивших от 81 до 100 баллов	Количество выпускников, получивших 100 баллов
МБОУ-СОШ №1 сл. Большая Мартыновка	0	38,4	61,5	0	-
МБОУ-СОШ №2 п. Южный	0	100	0	0	-

МБОУ-СОШ №3 сл. Большая Орловка	0	50	50	0	-
МБОУ-СОШ №4 х. Малоорловский	0	66,7	33,3	0	-
МБОУ-СОШ №5 п. Зеленолугский	0	66,7	33,3	0	-
МБОУ-СОШ № 9 х.Денисов	33,3	66,7	0	0	-
МБОУ-СОШ №10 х. Новосадковский	0	0	100	0	-
МБОУ-СОШ №19 х.Лесной	0	100	0	0	-
МБОУ-СОШ №22 х. Кривой Лиман	0	0	100	0	-

3.4. Выделение перечня ОО, продемонстрировавших наиболее высокие результаты ЕГЭ по предмету: выбирается от 5 до 15% от общего числа ОО в МО, в которых

- доля участников ЕГЭ, получивших от 81 до 100 баллов имеет **максимальные значения** (по сравнению с другими ОО МО).

*Примечание: при необходимости по отдельным предметам можно сравнивать и доли участников, получивших от 61 до 80 баллов.*

- доля участников ЕГЭ, не достигших минимального балла, имеет **минимальные значения** (по сравнению с другими ОО МО)

Таблица 9

Название ОО	Доля участников, получивших от 81 до 100 баллов	Доля участников, получивших от 61 до 80 баллов	Доля участников, не достигших минимального балла
МБОУ-СОШ №10 х. Новосадковский	0	100	0
МБОУ-СОШ №22 х. Кривой Лиман	0	100	0
МБОУ-СОШ №1 сл. Большая Мартыновка	0	61,5	0

3.5 Выделение перечня ОО, продемонстрировавших низкие результаты ЕГЭ по предмету: выбирается от 5 до 15% от общего числа ОО в МО, в которых

- доля участников ЕГЭ, не достигших минимального балла, имеет **максимальные значения** (по сравнению с другими ОО МО)
- доля участников ЕГЭ, получивших от 61 до 100 баллов, имеет **минимальные значения** (по сравнению с другими ОО МО).

Таблица 10

Название ОО	Доля участников, не достигших минимального балла	Доля участников, получивших от 61 до 80 баллов	Доля участников, получивших от 81 до 100 баллов
МБОУ-СОШ № 9 х.Денисов	33,3	66,7	0

### 3. НАРУШЕНИЯ В ХОДЕ ПРОВЕДЕНИЯ ЕГЭ (за последние 3 года)

Таблица 11



Год проведения ЕГЭ	Общее количество нарушений	Количество нарушений, допущенных участниками ЕГЭ	Количество нарушений, допущенных организаторами проведения ЕГЭ	Принятые меры
2020	-	-	-	-
2021	-	-	-	-
2022	-	-	-	-

### Методический анализ результатов ЕГЭ по физике.

#### 1. ХАРАКТЕРИСТИКА УЧАСТНИКОВ ЕГЭ ПО УЧЕБНОМУ ПРЕДМЕТУ

##### 1.1. Количество участников ЕГЭ по учебному предмету (за последние 3 года)

Учебный предмет	2020		2021		2022	
	чел.	% от общего числа участников	чел.	% от общего числа участников	чел.	% от общего числа участников
Физика	19	21,1	15	11	14	11

##### 1.2. Процент юношей и девушек

юноши – 78%

девушки – 22%

##### 1.3. Количество участников ЕГЭ в МО по категориям

Таблица 2

Предмет	физика
Всего участников ЕГЭ по предмету	14
Из них: выпускников текущего года, обучающихся по образовательным программам среднего общего образования (СОО)	14
выпускников текущего года, обучающихся по образовательным программам среднего профессионального образования (СПО)	0
выпускников прошлых лет	0

##### 1.4. Количество участников по типам ОО

Таблица 3

Предмет	физика
Всего участников ЕГЭ по предмету	14
Из них:	0
– выпускники лицеев и гимназий	
– выпускники СОШ	14
– выпускники ВСОШ	0

##### 1.5. Количество участников ЕГЭ по предмету по АТЕ МО

Таблица 4

АТЕ	Количество участников ЕГЭ по учебному предмету	% от общего числа участников в МО
МБОУ-СОШ №1 сл. Большая Мартыновка	6	42,8
МБОУ-СОШ №4 х.Малоорловский	1	7,1

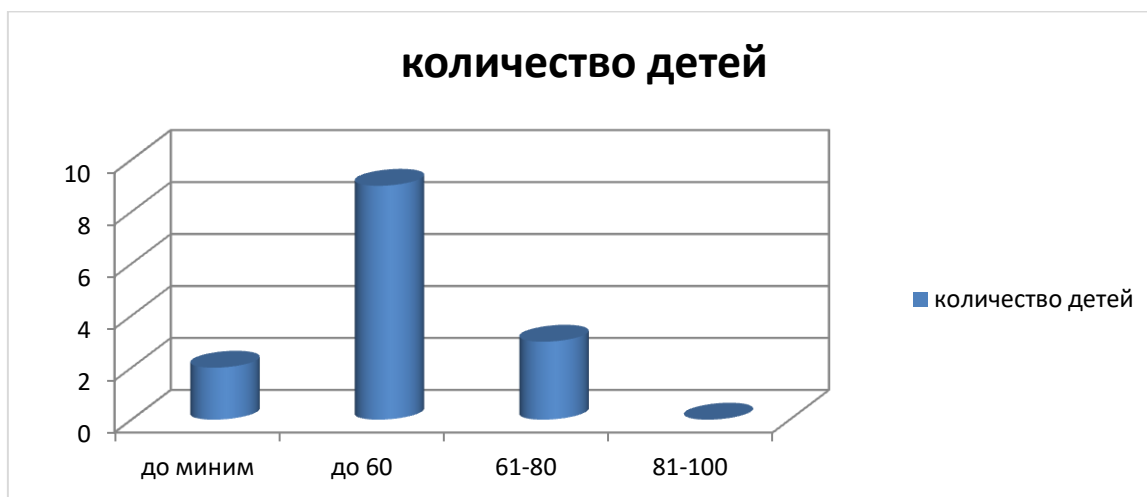
МБОУ-СОШ №5 п. Зеленолугский	3	21,4
МБОУ-СОШ №9 х.Денисов	1	7,1
МБОУ-СОШ №10 х. Новосадковский	1	7,1
МБОУ-СОШ №19 х.Лесной	2	14,2

Количество юношей, сдававших физику, превосходит количество девушек. Следует отметить такой факт, что средний балл по предмету у юношей выше, чем у девушек.

## 2. ОСНОВНЫЕ РЕЗУЛЬТАТЫ ЕГЭ ПО ПРЕДМЕТУ

3.1. Диаграмма распределения участников ЕГЭ по учебному предмету по тестовым баллам в 2022 г.

Диаграмма распределения участников ЕГЭ по физике по тестовым баллам (2022 г.)



3.2. Динамика результатов ЕГЭ по предмету за последние 3 года

Таблица 5

	МО		
	2020	2021	2022
Не преодолели минимального балла	3	0	2
Средний балл	43	51	49
Получили от 81 до 100 баллов	-	1	0
Получили 100 баллов	-	-	-

3.3. Результаты по группам участников экзамена с различным уровнем подготовки:  
А) с учетом категории участников ЕГЭ

Таблица 6

	Выпускники текущего года, обучающиеся по программам СОО	Выпускники текущего года, обучающиеся по программам СПО	Выпускники прошлых лет
Доля участников, набравших балл ниже минимального	14,2	-	-
Доля участников, получивших тестовый балл от минимального балла до 60 баллов	64,3	-	-
Доля участников, получивших от 61 до 80 баллов	21,4	-	-

Доля участников, получивших от 81 до 100 баллов	0	-	-
Количество выпускников, получивших 100 баллов	0	-	-

Б) с учетом типа ОО

*Примечание. Результаты ОО анализируются при условии количества участников в ОО достаточном для получения статистически достоверных результатов для сравнения*

Таблица 7

	СОШ	Лицеи, гимназии	ВСОШ
Доля участников, набравших балл ниже минимального	14,2	-	-
Доля участников, получивших тестовый балл от минимального балла до 60 баллов	64,3	-	-
Доля участников, получивших от 61 до 80 баллов	21,4	-	-
Доля участников, получивших от 81 до 100 баллов	0	-	-
Количество выпускников, получивших 100 баллов	0	-	-

В) Основные результаты ЕГЭ по предмету в сравнении по АТЕ

*Примечание. Сравнение результатов по АТЕ проводится при условии количества участников в АТЕ достаточном для получения статистически достоверных результатов для сравнения.*

Таблица 8

Наименование АТЕ	Доля участников, набравших балл ниже минимального	Доля участников, получивших тестовый балл от минимального балла до 60 баллов	Доля участников, получивших от 61 до 80 баллов	Доля участников, получивших от 81 до 100 баллов	Количество выпускников, получивших 100 баллов
МБОУ-СОШ №1 сл. Большая Мартыновка	0	66,7	33,3	0	0
МБОУ-СОШ №4 х.Малоорловский	100	0	0	0	0
МБОУ-СОШ №5 п. Зеленолугский	0	100	0	0	0
МБОУ-СОШ №9 х.Денисов	100	0	0	0	0
МБОУ-СОШ №10 х. Новосадковский	0	0	100	0	0
МБОУ-СОШ №19 х.Лесной	0	100	0	0	0

3.4. Выделение перечня ОО, продемонстрировавших наиболее высокие результаты ЕГЭ по предмету: выбирается от 5 до 15% от общего числа ОО в МО, в которых

- доля участников ЕГЭ, получивших от 81 до 100 баллов имеет **максимальные значения** (по сравнению с другими ОО МО).

*Примечание: при необходимости по отдельным предметам можно сравнивать и доли участников, получивших от 61 до 80 баллов.*

- доля участников ЕГЭ, не достигших минимального балла, имеет **минимальные значения** (по сравнению с другими ОО МО)

Таблица 9

Название ОО	Доля участников, получивших от 81 до 100 баллов	Доля участников, получивших от 61 до 80 баллов	Доля участников, не достигших минимального балла
МБОУ-СОШ №10 х. Новосадковский	0	100	0
МБОУ-СОШ №1 сл. Большая Мартыновка	0	33,3	0

3.5 Выделение перечня ОО, продемонстрировавших низкие результаты ЕГЭ по предмету: выбирается от 5 до 15% от общего числа ОО в МО, в которых

- доля участников ЕГЭ, **не достигших минимального балла**, имеет **максимальные значения** (по сравнению с другими ОО МО)
- доля участников ЕГЭ, **получивших от 61 до 100 баллов**, имеет **минимальные значения** (по сравнению с другими ОО МО).

Таблица 10

Название ОО	Доля участников, не достигших минимального балла	Доля участников, получивших от 61 до 80 баллов	Доля участников, получивших от 81 до 100 баллов
МБОУ-СОШ №4 х. Малоорловский	100	0	0
МБОУ-СОШ №9 х. Денисов	100	0	0

### 3. НАРУШЕНИЯ В ХОДЕ ПРОВЕДЕНИЯ ЕГЭ (за последние 3 года)

Таблица 11

Год проведения ЕГЭ	Общее количество нарушений	Количество нарушений, допущенных участниками ЕГЭ	Количество нарушений, допущенных организаторами проведения ЕГЭ	Принятые меры
2020	-	-	-	-
2021	-	-	-	-
2022	-	-	-	-

#### Методический анализ результатов ЕГЭ по обществознанию.

### 1. ХАРАКТЕРИСТИКА УЧАСТНИКОВ ЕГЭ ПО УЧЕБНОМУ ПРЕДМЕТУ

#### 1.1. Количество участников ЕГЭ по учебному предмету (за последние 3 года)

Учебный предмет	2020		2021		2022	
	чел.	% от общего числа участников	чел.	% от общего числа участников	чел.	% от общего числа участников
Обществознание	52	57,8	43	29	35	27,5

#### 1.2. Процент юношей и девушек

юноши – 37%

девушки – 63%

#### 1.3. Количество участников ЕГЭ в МО по категориям

Таблица 2

Предмет	обществознание
Всего участников ЕГЭ по предмету	35
Из них: выпускников текущего года, обучающихся по образовательным программам среднего общего образования (СОО)	35
выпускников текущего года, обучающихся по образовательным программам среднего профессионального образования (СПО)	0
выпускников прошлых лет	0

## 1.4. Количество участников по типам ОО

Таблица 3

Предмет	обществознание
Всего участников ЕГЭ по предмету	35
Из них:	0
– выпускники лицеев и гимназий	
– выпускники СОШ	35
– выпускники ВСОШ	0

## 1.5. Количество участников ЕГЭ по предмету по АТЕ МО

Таблица 4

АТЕ	Количество участников ЕГЭ по учебному предмету	% от общего числа участников в МО
МБОУ-СОШ №1 сл. Большая Мартыновка	14	40
МБОУ-СОШ №2 п. Южный	3	8,6
МБОУ-СОШ №3 сл. Большая Орловка	2	5,7
МБОУ-СОШ №4 х. Малоорловский	8	22,8
МБОУ-СОШ №6 х. Комаров	1	2,8
МБОУ-СОШ №8 п. Крутобережный	1	2,8
МБОУ-СОШ №9 х. Денисов	1	2,8
МБОУ-СОШ №19 х. Лесной	1	2,8
МБОУ-СОШ №22 х. Кривой Лиман	2	5,7

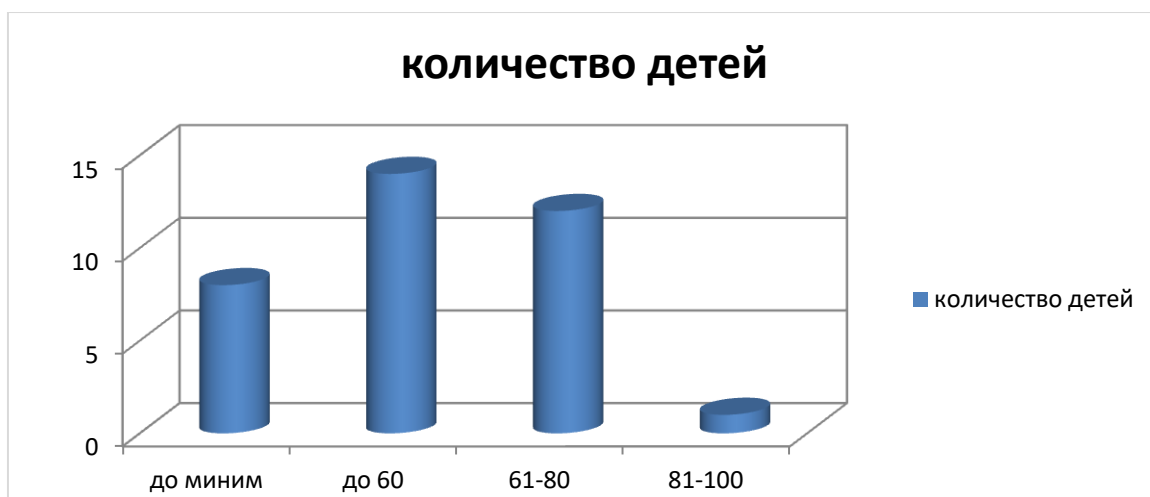
Традиционно экзамен по обществознанию выбирает наибольшее количество выпускников. Однако ежегодно наблюдается тенденция количественного уменьшения участников ЕГЭ.

Анализ результатов в разрезе по АТЕ показывает, что наибольшее число выпускников (40 %), выбравших обществознание для сдачи экзамена, наблюдаются в МБОУ-СОШ №1 сл. Большая Мартыновка. Количество девушек, сдававших обществознание ежегодно больше, чем юношей (63% и 37% соответственно).

### 3. ОСНОВНЫЕ РЕЗУЛЬТАТЫ ЕГЭ ПО ПРЕДМЕТУ

3.1. Диаграмма распределения участников ЕГЭ по учебному предмету по тестовым баллам в 2022г.

Диаграмма распределения участников ЕГЭ по обществознанию по тестовым баллам (2022 г.)



### 3.2. Динамика результатов ЕГЭ по предмету за последние 3 года

Таблица 5

	МО		
	2020	2021	2022
Не преодолели минимального балла	9	7	8
Средний балл	56	60	42
Получили от 81 до 100 баллов	3	6	1
Получили 100 баллов	-	-	-

### 3.3. Результаты по группам участников экзамена с различным уровнем подготовки:

#### А) с учетом категории участников ЕГЭ

Таблица 6

	Выпускники текущего года, обучающиеся по программам СОО	Выпускники текущего года, обучающиеся по программам СПО	Выпускники прошлых лет
Доля участников, набравших балл ниже минимального	22,8	-	-
Доля участников, получивших тестовый балл от минимального балла до 60 баллов	40,0	-	-
Доля участников, получивших от 61 до 80 баллов	34,3	-	-
Доля участников, получивших от 81 до 100 баллов	2,8	-	-
Количество выпускников, получивших 100 баллов	-	-	-

#### Б) с учетом типа ОО

*Примечание. Результаты ОО анализируются при условии количества участников в ОО достаточном для получения статистически достоверных результатов для сравнения*

Таблица 7

	СООШ	Лицеи, гимназии	ВСОШ
Доля участников, набравших балл ниже минимального	22,8	-	-
Доля участников, получивших тестовый балл от ми-	40,0	-	-

нимального балла до 60 баллов			
Доля участников, получивших от 61 до 80 баллов	34,3	-	-
Доля участников, получивших от 81 до 100 баллов	2,8	-	-
Количество выпускников, получивших 100 баллов	-	-	-

### В) Основные результаты ЕГЭ по предмету в сравнении по АТЕ

*Примечание.* Сравнение результатов по АТЕ проводится при условии количества участников в АТЕ достаточном для получения статистически достоверных результатов для сравнения.

Таблица 8

Наименование АТЕ	Доля участников, набравших балл ниже минимального	Доля участников, получивших тестовый балл от минимального балла до 60 баллов	Доля участников, получивших от 61 до 80 баллов	Доля участников, получивших от 81 до 100 баллов	Количество выпускников, получивших 100 баллов
МБОУ-СОШ №1 сл. Большая Мартыновка	21,4	35,7	35,7	7,1	0
МБОУ-СОШ №2 п. Южный	33,3	33,3	33,3	0	0
МБОУ-СОШ №3 сл. Большая Орловка	0	0	100	0	0
МБОУ-СОШ №4 х.Малоорловский	12,5	37,5	50	0	0
МБОУ-СОШ №6 х. Комаров	0	100	0	0	0
МБОУ-СОШ №8 п. Крутобережный	0	100	0	0	0
МБОУ-СОШ №9 х.Денисов	0	100	0	0	0
МБОУ-СОШ №19 х.Лесной	0	100	0	0	0
МБОУ-СОШ №22 х.Кривой Лиман	50	50	0	0	0

3.4. Выделение перечня ОО, продемонстрировавших наиболее высокие результаты ЕГЭ по предмету: выбирается от 5 до 15% от общего числа ОО в МО, в которых

- доля участников ЕГЭ, **получивших от 81 до 100 баллов** имеет **максимальные значения** (по сравнению с другими ОО МО).

*Примечание:* при необходимости по отдельным предметам можно сравнивать и доли участников, получивших от 61 до 80 баллов.

- доля участников ЕГЭ, **не достигших минимального балла**, имеет **минимальные значения** (по сравнению с другими ОО МО)

Название ОО	Доля участников, получивших от 81 до 100 баллов	Доля участников, получивших от 61 до 80 баллов	Доля участников, не достигших минимального балла
МБОУ-СОШ №3 сл. Большая Орловка	0	100	0

3.5 Выделение перечня ОО, продемонстрировавших низкие результаты ЕГЭ по предмету: выбирается от 5 до 15% от общего числа ОО в МО, в которых

- доля участников ЕГЭ, не достигших минимального балла, имеет **максимальные значения** (по сравнению с другими ОО МО)
- доля участников ЕГЭ, получивших от **61 до 100 баллов**, имеет **минимальные значения** (по сравнению с другими ОО МО).

Таблица 10

Название ОО	Доля участников, не достигших минимального балла	Доля участников, получивших от 61 до 80 баллов	Доля участников, получивших от 81 до 100 баллов
МБОУ-СОШ №22 х.Кривой Лиман	50	0	0

### 3. НАРУШЕНИЯ В ХОДЕ ПРОВЕДЕНИЯ ЕГЭ (за последние 3 года)

Таблица 11

Год проведения ЕГЭ	Общее количество нарушений	Количество нарушений, допущенных участниками ЕГЭ	Количество нарушений, допущенных организаторами проведения ЕГЭ	Принятые меры
2020	-	-	-	-
2021	-	-	-	-
2022	1	1	0	удаление

#### Методический анализ результатов ЕГЭ по истории.

### 1. ХАРАКТЕРИСТИКА УЧАСТНИКОВ ЕГЭ ПО УЧЕБНОМУ ПРЕДМЕТУ

#### 1.1. Количество участников ЕГЭ по учебному предмету (за последние 3 года)

Учебный предмет	2020		2021		2022	
	чел.	% от общего числа участников	чел.	% от общего числа участников	чел.	% от общего числа участников
История	15	16,7	16	23,1	16	12,6

#### 1.2. Процент юношей и девушек

юноши – 56,2%

девушки – 43,7 %

#### 1.3. Количество участников ЕГЭ в МО по категориям

Таблица 2

Предмет	история
Всего участников ЕГЭ по предмету	16
Из них: выпускников текущего года, обучающихся по образовательным программам среднего общего образования (СОО)	16
выпускников текущего года, обучающихся по образовательным программам среднего профессионального образования (СПО)	0
выпускников прошлых лет	0

#### 1.4. Количество участников по типам ОО



Таблица 3

Предмет	история
Всего участников ЕГЭ по предмету	16
Из них:	0
– выпускники лицеев и гимназий	
– выпускники СОШ	16
– выпускники ВСОШ	0

## 1.5. Количество участников ЕГЭ по предмету по АТЕ МО

Таблица 4

АТЕ	Количество участников ЕГЭ по учебному предмету	% от общего числа участников в МО
МБОУ-СОШ №1 сл. Большая Мартыновка	8	50
МБОУ-СОШ №2 п. Южный	1	6,2
МБОУ-СОШ №3 сл. Большая Орловка	1	6,2
МБОУ-СОШ №4 х. Малоорловский	3	18,7
МБОУ-СОШ №6 х. Комаров	1	6,2
МБОУ-СОШ №8 п. Крутобережный	1	6,2
МБОУ-СОШ №9 х. Денисов	1	6,2

Основную массу участников ЕГЭ по истории составляют выпускники текущего года, проходившие обучение в общеобразовательных учреждениях Мартыновского района. Анализируя состав и результаты участников по гендерному признаку можно сказать следующее: количество сдающих историю юношей превосходит количество сдающих историю девушек. А также следует отметить такой факт, что средний балл по предмету у юношей выше, чем у девушек.

## 2. ОСНОВНЫЕ РЕЗУЛЬТАТЫ ЕГЭ ПО ПРЕДМЕТУ

3.1. Диаграмма распределения участников ЕГЭ по учебному предмету по тестовым баллам в 2022г.

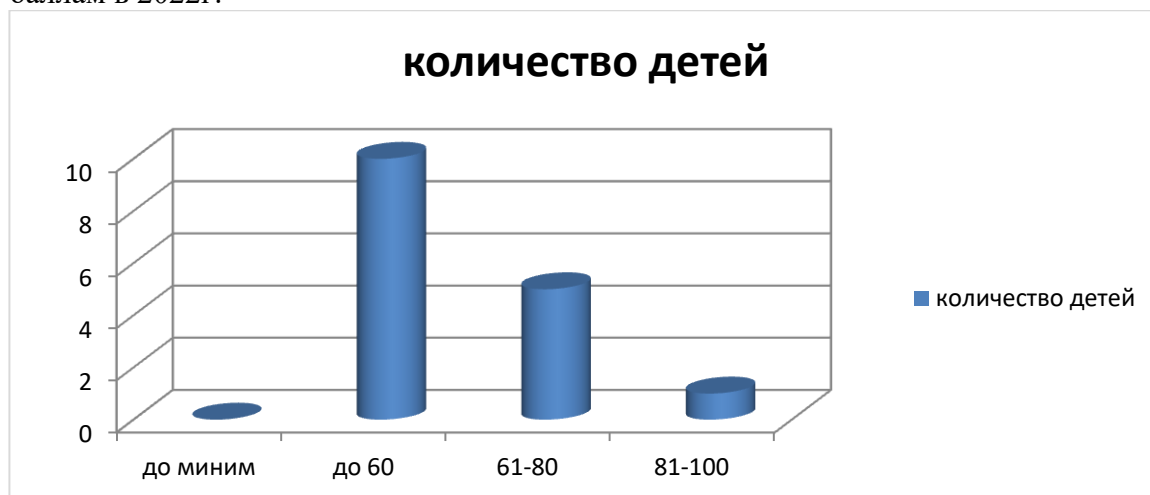


Диаграмма распределения участников ЕГЭ по истории по тестовым баллам (2022г.)

3.2. Динамика результатов ЕГЭ по предмету за последние 3 года

Таблица 5

	МО		
	2020	2021	2022
Не преодолели минимального балла	1	1	0

Средний балл	51	66	54
Получили от 81 до 100 баллов	1	5	1
Получили 100 баллов	-	-	-

3.3. Результаты по группам участников экзамена с различным уровнем подготовки:  
А) с учетом категории участников ЕГЭ

Таблица 6

	Выпускники текущего года, обучающиеся по программам СОО	Выпускники текущего года, обучающиеся по программам СПО	Выпускники прошлых лет
Доля участников, набравших балл ниже минимального	0	-	-
Доля участников, получивших тестовый балл от минимального балла до 60 баллов	62,5	-	-
Доля участников, получивших от 61 до 80 баллов	31,2	-	-
Доля участников, получивших от 81 до 100 баллов	6,2	-	-
Количество выпускников, получивших 100 баллов	-	-	-

Б) с учетом типа ОО

*Примечание. Результаты ОО анализируются при условии количества участников в ОО достаточном для получения статистически достоверных результатов для сравнения*

Таблица 7

	СОШ	Лицеи, гимназии	ВСОШ
Доля участников, набравших балл ниже минимального	0	-	-
Доля участников, получивших тестовый балл от минимального балла до 60 баллов	62,5	-	-
Доля участников, получивших от 61 до 80 баллов	31,2	-	-
Доля участников, получивших от 81 до 100 баллов	6,2	-	-
Количество выпускников, получивших 100 баллов	-	-	-

В) Основные результаты ЕГЭ по предмету в сравнении по АТЕ

*Примечание. Сравнение результатов по АТЕ проводится при условии количества участников в АТЕ достаточном для получения статистически достоверных результатов для сравнения.*

Таблица 8

Наименование АТЕ	Доля участников, набравших балл ниже минимального	Доля участников, получивших тестовый балл от минимального балла	Доля участников, получивших от 61 до 80 баллов	Доля участников, получивших от 81 до 100 баллов	Количество выпускников, получивших 100 баллов

	ного	до 60 баллов			
МБОУ-СОШ №1 сл. Большая Мартыновка	0	37,5	50	12,5	0
МБОУ-СОШ №2 п. Южный	0	100	0	0	0
МБОУ-СОШ №3 сл. Большая Орловка	0	0	100	0	0
МБОУ-СОШ №4 х.Малоорловский	0	100	0	0	0
МБОУ-СОШ №6 х.Комаров	0	100	0	0	0
МБОУ-СОШ №8 п.Крутобережный	0	100	0	0	0
МБОУ-СОШ №9 х.Денисов	0	100	0	0	0

3.4. Выделение перечня ОО, продемонстрировавших наиболее высокие результаты ЕГЭ по предмету: выбирается от 5 до 15% от общего числа ОО в МО, в которых

\*доля участников ЕГЭ, **получивших от 81 до 100 баллов** имеет **максимальные значения** (по сравнению с другими ОО МО).

*Примечание:* при необходимости по отдельным предметам можно сравнивать и доли участников, получивших от 61 до 80 баллов.

\*доля участников ЕГЭ, **не достигших минимального балла**, имеет **минимальные значения** (по сравнению с другими ОО МО)

Таблица 9

Название ОО	Доля участников, получивших от 81 до 100 баллов	Доля участников, получивших от 61 до 80 баллов	Доля участников, не достигших минимального балла
МБОУ-СОШ №1 сл. Большая Мартыновка	12,5	50	0

3.5 Выделение перечня ОО, продемонстрировавших низкие результаты ЕГЭ по предмету: выбирается от 5 до 15% от общего числа ОО в МО, в которых

- доля участников ЕГЭ, **не достигших минимального балла**, имеет **максимальные значения** (по сравнению с другими ОО МО)
- доля участников ЕГЭ, **получивших от 61 до 100 баллов**, имеет **минимальные значения** (по сравнению с другими ОО МО).

Таблица 10

Название ОО	Доля участников, не достигших минимального балла	Доля участников, получивших от 61 до 80 баллов	Доля участников, получивших от 81 до 100 баллов

### 3. НАРУШЕНИЯ В ХОДЕ ПРОВЕДЕНИЯ ЕГЭ (за последние 3 года)

Таблица 11

Год проведения ЕГЭ	Общее количество нарушений	Количество нарушений, допущенных участниками ЕГЭ	Количество нарушений, допущенных организаторами проведения ЕГЭ	Принятые меры
2020	-	-	-	-
2021	-	-	-	-

2022	-	-	-	-
------	---	---	---	---

**Методический анализ результатов ЕГЭ по биологии.**

**1. ХАРАКТЕРИСТИКА УЧАСТНИКОВ ЕГЭ ПО УЧЕБНОМУ ПРЕДМЕТУ**

1.1. Количество участников ЕГЭ по учебному предмету (за последние 3 года)

Учебный предмет	2020		2021		2022	
	чел.	% от общего числа участников	чел.	% от общего числа участников	чел.	% от общего числа участников
Биология	28	31,1	12	17	17	13,4

1.2. Процент юношей и девушек

юноши – 29,4%

девушки – 70,6%

1.3. Количество участников ЕГЭ в МО по категориям

Таблица 2

Предмет	биология
Всего участников ЕГЭ по предмету	17
Из них:	
выпускников текущего года, обучающихся по образовательным программам среднего общего образования (СОО)	17
выпускников текущего года, обучающихся по образовательным программам среднего профессионального образования (СПО)	0
выпускников прошлых лет	0

1.4. Количество участников по типам ОО

Таблица 3

Предмет	биология
Всего участников ЕГЭ по предмету	17
Из них:	0
– выпускники лицеев и гимназий	
– выпускники СОШ	17
– выпускники ВСОШ	0

1.5. Количество участников ЕГЭ по предмету по АТЕ МО

Таблица 4

АТЕ	Количество участников ЕГЭ по учебному предмету	% от общего числа участников в МО
МБОУ-СОШ №1 сл. Большая Мартыновка	7	41,1
МБОУ-СОШ №2 п. Южный	5	29,4
МБОУ СОШ №3 сл. Большая Орловка	2	11,7
МБОУ-СОШ №4 х.Малоорловский	1	5,8
МБОУ СОШ №9 х.Денисов	1	5,8
МБОУ-СОШ №19 х.Лесной	1	5,8

Анализируя состав и результаты участников по гендерному признаку можно сказать следующее: количество сдающих биологию девушек превосходит количество сдающих биологию юношей.

## 2. ОСНОВНЫЕ РЕЗУЛЬТАТЫ ЕГЭ ПО ПРЕДМЕТУ

3.1. Диаграмма распределения участников ЕГЭ по учебному предмету по тестовым баллам в 2022 г.

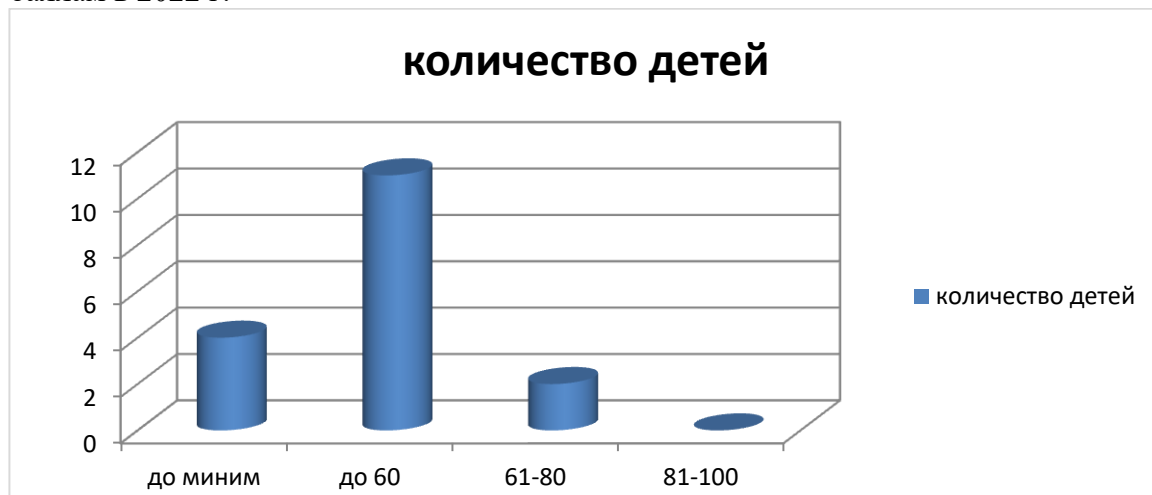


Диаграмма распределения участников ЕГЭ по биологии по тестовым баллам (2022 г.)

3.2. Динамика результатов ЕГЭ по предмету за последние 3 года

Таблица 5

	МО		
	2020	2021	2022
Не преодолели минимального балла	6	5	4
Средний балл	47	44	44
Получили от 81 до 100 баллов	0	0	0
Получили 100 баллов	0	0	0

3.3. Результаты по группам участников экзамена с различным уровнем подготовки:

А) с учетом категории участников ЕГЭ

Таблица 6

	Выпускники текущего года, обучающиеся по программам СОО	Выпускники текущего года, обучающиеся по программам СПО	Выпускники прошлых лет
Доля участников, набравших балл ниже минимального	23,5	-	-
Доля участников, получивших тестовый балл от минимального балла до 60 баллов	64,7	-	-
Доля участников, получивших от 61 до 80 баллов	11,7	-	-
Доля участников, получивших от 81 до 100 баллов	-	-	-

Количество выпускников, получивших 100 баллов	-	-	-
---	---	---	---

Б) с учетом типа ОО

*Примечание. Результаты ОО анализируются при условии количества участников в ОО достаточном для получения статистически достоверных результатов для сравнения*

Таблица 7

	СОШ	Лицеи, гимназии	ВСОШ
Доля участников, набравших балл ниже минимального	23,5	-	-
Доля участников, получивших тестовый балл от минимального балла до 60 баллов	64,7	-	-
Доля участников, получивших от 61 до 80 баллов	11,7	-	-
Доля участников, получивших от 81 до 100 баллов	-	-	-
Количество выпускников, получивших 100 баллов	-	-	-

В) Основные результаты ЕГЭ по предмету в сравнении по АТЕ

*Примечание. Сравнение результатов по АТЕ проводится при условии количества участников в АТЕ достаточном для получения статистически достоверных результатов для сравнения.*

Таблица 8

Наименование АТЕ	Доля участников, набравших балл ниже минимального	Доля участников, получивших тестовый балл от минимального балла до 60 баллов	Доля участников, получивших от 61 до 80 баллов	Доля участников, получивших от 81 до 100 баллов	Количество выпускников, получивших 100 баллов
МБОУ-СОШ №1 сл. Большая Мартыновка	28,6	57,1	14,3	0	0
МБОУ-СОШ №2 п. Южный	0	100	0	0	0
МБОУ СОШ №3 сл. Большая Орловка	50	50	0	0	0
МБОУ-СОШ №4 х.Малоорловский	0	100	0	0	0
МБОУ СОШ №9 х.Денисов	0	0	100	0	0
МБОУ-СОШ №19 х.Лесной	100	0	0	0	0

3.4. Выделение перечня ОО, продемонстрировавших наиболее высокие результаты ЕГЭ по предмету: выбирается от 5 до 15% от общего числа ОО в МО, в которых

- доля участников ЕГЭ, получивших от 81 до 100 баллов имеет **максимальные значения** (по сравнению с другими ОО МО).

*Примечание: при необходимости по отдельным предметам можно сравнивать и доли участников, получивших от 61 до 80 баллов.*

- доля участников ЕГЭ, не достигших минимального балла, имеет **минимальные значения** (по сравнению с другими ОО МО)

Таблица 9

Название ОО	Доля участников, получивших от 81 до 100 баллов	Доля участников, получивших от 61 до 80 баллов	Доля участников, не достигших минимального балла
-------------	---	--	--

МБОУ СОШ №9 х.Денисов	0	100	0
-----------------------	---	-----	---

3.5 Выделение перечня ОО, продемонстрировавших низкие результаты ЕГЭ по предмету: выбирается от 5 до 15% от общего числа ОО в МО, в которых

- доля участников ЕГЭ, **не достигших минимального балла**, имеет **максимальные значения** (по сравнению с другими ОО МО)
- доля участников ЕГЭ, **получивших от 61 до 100 баллов**, имеет **минимальные значения** (по сравнению с другими ОО МО).

Таблица 10

Название ОО	Доля участников, не достигших минимального балла	Доля участников, получивших от 61 до 80 баллов	Доля участников, получивших от 81 до 100 баллов
МБОУ-СОШ №19 х.Лесной	100	0	0

### 3. НАРУШЕНИЯ В ХОДЕ ПРОВЕДЕНИЯ ЕГЭ (за последние 3 года)

Таблица 11

Год проведения ЕГЭ	Общее количество нарушений	Количество нарушений, допущенных участниками ЕГЭ	Количество нарушений, допущенных организаторами проведения ЕГЭ	Принятые меры
2020	-	-	-	-
2021	-	-	-	-
2022	-	-	-	-

### Методический анализ результатов ЕГЭ по химии.

#### 1. ХАРАКТЕРИСТИКА УЧАСТНИКОВ ЕГЭ ПО УЧЕБНОМУ ПРЕДМЕТУ

##### 1.1. Количество участников ЕГЭ по учебному предмету (за последние 3 года)

Учебный предмет	2020		2021		2022	
	чел.	% от общего числа участников	чел.	% от общего числа участников	чел.	% от общего числа участников
Химия	20	22,2	9	5,4	9	7,1

##### 1.2. Процент юношей и девушек

юноши – 55,5%

девушки – 44,5 %

##### 1.3. Количество участников ЕГЭ в МО по категориям

Таблица 2

Предмет	химия
Всего участников ЕГЭ по предмету	9
Из них:	
выпускников текущего года, обучающихся по образовательным программам среднего общего образования (СОО)	9
выпускников текущего года, обучающихся по образовательным программам среднего профессионального образования (СПО)	0
выпускников прошлых лет	0

##### 1.4. Количество участников по типам ОО

Таблица 3

Предмет	химия
Всего участников ЕГЭ по предмету	9
Из них:	0
– выпускники лицеев и гимназий	
– выпускники СОШ	9
– выпускники ВСОШ	0

## 1.5. Количество участников ЕГЭ по предмету по АТЕ МО

Таблица 4

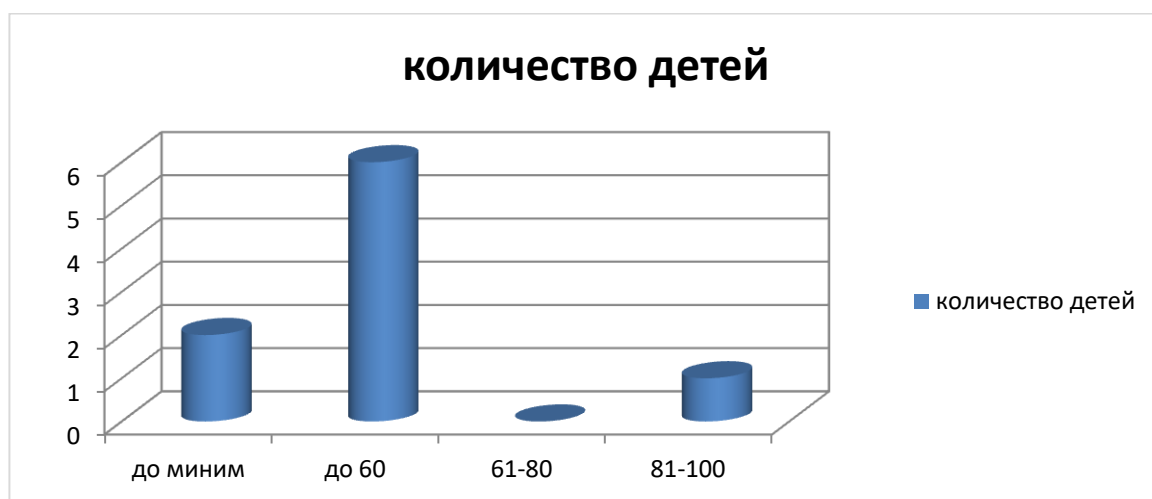
АТЕ	Количество участников ЕГЭ по учебному предмету	% от общего числа участников в МО
МБОУ-СОШ №1 сл. Большая Мартыновка	3	33,3
МБОУ-СОШ №2 п. Южный	3	33,3
МБОУ-СОШ №3 сл. Большая Орловка	2	22,2
МБОУ-СОШ №19 х.Лесной	1	11,1

Количество участников ЕГЭ по химии уменьшается. Большую часть участников ЕГЭ по химии в 2021 году составили девушки – 67 %, а в 2022 году- юноши 55.5 %.

## 2. ОСНОВНЫЕ РЕЗУЛЬТАТЫ ЕГЭ ПО ПРЕДМЕТУ

3.1. Диаграмма распределения участников ЕГЭ по учебному предмету по тестовым баллам в 2022 г.

Диаграмма распределения участников ЕГЭ по химии по тестовым баллам (2022г.)



3.2. Динамика результатов ЕГЭ по предмету за последние 3 года

Таблица 5

	МО		
	2020	2021	2022
Не преодолели минимального балла	7	3	2
Средний балл	49	49	48
Получили от 81 до 100 баллов	1	0	1
Получили 100 баллов	0	0	0

3.3. Результаты по группам участников экзамена с различным уровнем подготовки:



## А) с учетом категории участников ЕГЭ

Таблица 6

	Выпускники текущего года, обучающиеся по программам СОО	Выпускники текущего года, обучающиеся по программам СПО	Выпускники прошлых лет
Доля участников, набравших балл ниже минимального	22,2	-	-
Доля участников, получивших тестовый балл от минимального балла до 60 баллов	66,6	-	-
Доля участников, получивших от 61 до 80 баллов	0	-	-
Доля участников, получивших от 81 до 100 баллов	11,1	-	-
Количество выпускников, получивших 100 баллов	-	-	-

## Б) с учетом типа ОО

*Примечание.* Результаты ОО анализируются при условии количества участников в ОО достаточном для получения статистически достоверных результатов для сравнения

Таблица 7

	СОШ	Лицеи, гимназии	ВСОШ
Доля участников, набравших балл ниже минимального	22,2	-	-
Доля участников, получивших тестовый балл от минимального балла до 60 баллов	66,6	-	-
Доля участников, получивших от 61 до 80 баллов	0	-	-
Доля участников, получивших от 81 до 100 баллов	11,1	-	-
Количество выпускников, получивших 100 баллов	-	-	-

## В) Основные результаты ЕГЭ по предмету в сравнении по АТЕ

*Примечание.* Сравнение результатов по АТЕ проводится при условии количества участников в АТЕ достаточном для получения статистически достоверных результатов для сравнения.

Таблица 8

Наименование АТЕ	Доля участников, набравших балл ниже минимального	Доля участников, получивших тестовый балл от минимального балла до 60 баллов	Доля участников, получивших от 61 до 80 баллов	Доля участников, получивших от 81 до 100 баллов	Количество выпускников, получивших 100 баллов
МБОУ-СОШ №1 сл. Большая Мартыновка	0	50	50	0	0
МБОУ-СОШ №2 п. Южный	100	0	0	0	0

МБОУ-СОШ №3 сл. Большая Орловка	0	0	100	0	0
МБОУ-СОШ №19 х.Лесной	100	0	0	0	0

3.4. Выделение перечня ОО, продемонстрировавших наиболее высокие результаты ЕГЭ по предмету: выбирается от 5 до 15% от общего числа ОО в МО, в которых

○ доля участников ЕГЭ, **получивших от 81 до 100 баллов** имеет **максимальные значения** (по сравнению с другими ОО МО).

**Примечание:** при необходимости по отдельным предметам можно сравнивать и доли участников, получивших от 61 до 80 баллов.

○ доля участников ЕГЭ, **не достигших минимального балла**, имеет **минимальные значения** (по сравнению с другими ОО МО)

Таблица 9

Название ОО	Доля участников, получивших от 81 до 100 баллов	Доля участников, получивших от 61 до 80 баллов	Доля участников, не достигших минимального балла
МБОУ-СОШ №3 сл. Большая Орловка	0	100	0

3.5 Выделение перечня ОО, продемонстрировавших низкие результаты ЕГЭ по предмету: выбирается от 5 до 15% от общего числа ОО в МО, в которых

○ доля участников ЕГЭ, **не достигших минимального балла**, имеет **максимальные значения** (по сравнению с другими ОО МО)

○ доля участников ЕГЭ, **получивших от 61 до 100 баллов**, имеет **минимальные значения** (по сравнению с другими ОО МО).

Таблица 10

Название ОО	Доля участников, не достигших минимального балла	Доля участников, получивших от 61 до 80 баллов	Доля участников, получивших от 81 до 100 баллов
МБОУ-СОШ №19 х.Лесной	100	0	0
МБОУ-СОШ №2 п. Южный	100	0	0

### 3. НАРУШЕНИЯ В ХОДЕ ПРОВЕДЕНИЯ ЕГЭ (за последние 3 года)

Таблица 11

Год проведения ЕГЭ	Общее количество нарушений	Количество нарушений, допущенных участниками ЕГЭ	Количество нарушений, допущенных организаторами проведения ЕГЭ	Принятые меры
2020	-	-	-	-
2021	-	-	-	-
2022	-	-	-	-

### Методический анализ результатов ЕГЭ по географии.

#### 1. ХАРАКТЕРИСТИКА УЧАСТНИКОВ ЕГЭ ПО УЧЕБНОМУ ПРЕДМЕТУ

##### 1.1. Количество участников ЕГЭ по учебному предмету (за последние 3 года)

Таблица 1

Учебный предмет	2020		2021		2022	
	чел.	% от общего	чел.	% от общего	чел.	% от общего

		числа участ- ников		числа участ- ников		числа участ- ников
География	1	1,1	3	4,3	2	1,6

## 1.2. Процент юношей и девушек

юноши – 0%

девушки – 100%

## 1.3. Количество участников ЕГЭ в МО по категориям

Таблица 2

Предмет	география
Всего участников ЕГЭ по предмету	2
Из них: выпускников текущего года, обучающихся по образовательным программам среднего общего образования (СОО)	2
выпускников текущего года, обучающихся по образовательным программам среднего профессионального образования (СПО)	0
выпускников прошлых лет	0

## 1.4. Количество участников по типам ОО

Таблица 3

Предмет	география
Всего участников ЕГЭ по предмету	2
Из них: – выпускники лицеев и гимназий	0
– выпускники СОШ	2
– выпускники ВСОШ	0

## 1.5. Количество участников ЕГЭ по предмету по АТЕ МО

Таблица 4

АТЕ	Количество участников ЕГЭ по учебному предме- ту	% от общего числа участни- ков в МО
МБОУ-СОШ №2 п.Южный	1	50
МБОУ-СОШ №4 х.Малоорловский	1	50

Общее количество участников экзамена географии последние 3 года стабильно низко.

Доля принявших участие в экзамене девушки – 100% от общего числа выпускников.

## 2. ОСНОВНЫЕ РЕЗУЛЬТАТЫ ЕГЭ ПО ПРЕДМЕТУ

3.1. Диаграмма распределения участников ЕГЭ по учебному предмету по тестовым баллам в 2022 г.

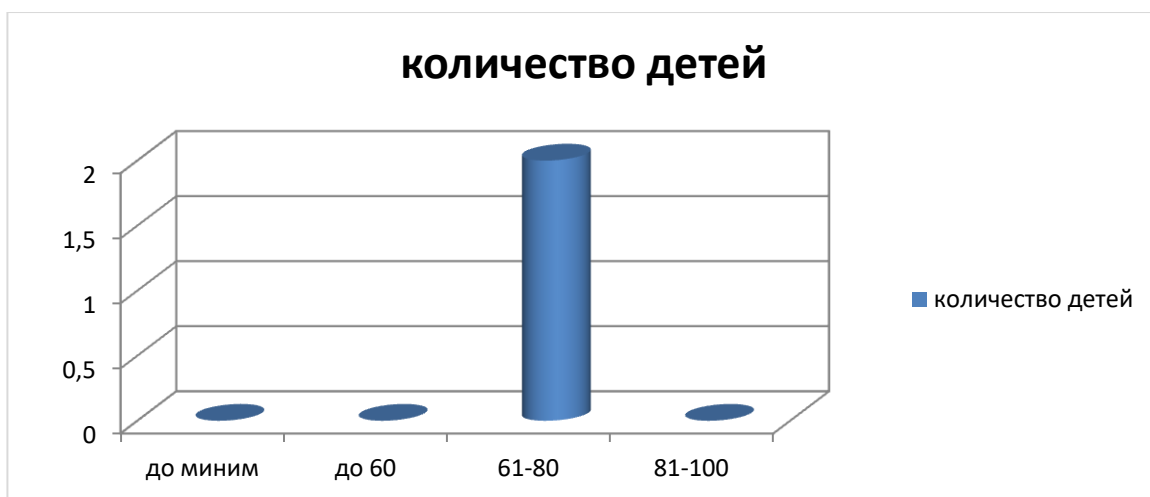


Диаграмма распределения участников ЕГЭ по географии по тестовым баллам (2022г.)

### 3.2. Динамика результатов ЕГЭ по предмету за последние 3 года

Таблица 5

	МО		
	2020	2021	2022
Не преодолели минимального балла	0	0	0
Средний балл	74	70	71
Получили от 81 до 100 баллов	0	1	0
Получили 100 баллов	-	-	-

### 3.3. Результаты по группам участников экзамена с различным уровнем подготовки:

А) с учетом категории участников ЕГЭ

Таблица 6

	Выпускники текущего года, обучающиеся по программам СОО	Выпускники текущего года, обучающиеся по программам СПО	Выпускники прошлых лет
Доля участников, набравших балл ниже минимального	0	-	-
Доля участников, получивших тестовый балл от минимального балла до 60 баллов	0	-	-
Доля участников, получивших от 61 до 100 баллов	100	-	-

Б) с учетом типа ОО

*Примечание. Результаты ОО анализируются при условии количества участников в ОО достаточном для получения статистически достоверных результатов для сравнения*

Таблица 7

	СОШ	Лицеи, гимназии	ВСОШ
Доля участников, набравших балл ниже минимального	0	-	-
Доля участников, получивших тестовый балл от минимального балла до 60 баллов	0	-	-

Доля участников, получивших от 61 до 80 баллов	100	-	-
Доля участников, получивших от 81 до 100 баллов	0	-	-
Количество выпускников, получивших 100 баллов	-	-	-

### В) Основные результаты ЕГЭ по предмету в сравнении по АТЕ

*Примечание.* Сравнение результатов по АТЕ проводится при условии количества участников в АТЕ достаточном для получения статистически достоверных результатов для сравнения.

Таблица 8

Наименование АТЕ	Доля участников, набравших балл ниже минимального	Доля участников, получивших тестовый балл от минимального балла до 60 баллов	Доля участников, получивших от 61 до 80 баллов	Доля участников, получивших от 81 до 100 баллов	Количество выпускников, получивших 100 баллов
МБОУ-СОШ №2 п.Южный	0	0	100	0	0
МБОУ-СОШ №4 х.Малоорловский	0	0	100	0	0

3.4. Выделение перечня ОО, продемонстрировавших наиболее высокие результаты ЕГЭ по предмету: выбирается от 5 до 15% от общего числа ОО в МО, в которых

- доля участников ЕГЭ, **получивших от 81 до 100 баллов** имеет **максимальные значения** (по сравнению с другими ОО МО).

*Примечание:* при необходимости по отдельным предметам можно сравнивать и доли участников, получивших от 61 до 80 баллов.

- доля участников ЕГЭ, **не достигших минимального балла**, имеет **минимальные значения** (по сравнению с другими ОО МО)

Таблица 9

Название ОО	Доля участников, получивших от 81 до 100 баллов	Доля участников, получивших от 61 до 80 баллов	Доля участников, не достигших минимального балла
-	-	-	-

3.5 Выделение перечня ОО, продемонстрировавших низкие результаты ЕГЭ по предмету: выбирается от 5 до 15% от общего числа ОО в МО, в которых

- доля участников ЕГЭ, **не достигших минимального балла**, имеет **максимальные значения** (по сравнению с другими ОО МО)
- доля участников ЕГЭ, **получивших от 61 до 100 баллов**, имеет **минимальные значения** (по сравнению с другими ОО МО).

Таблица 10

Название ОО	Доля участников, не достигших минимального балла	Доля участников, получивших от 61 до 80 баллов	Доля участников, получивших от 81 до 100 баллов
-	-	-	-

### 3. НАРУШЕНИЯ В ХОДЕ ПРОВЕДЕНИЯ ЕГЭ (за последние 3 года)

Таблица 11

Год проведения	Общее количество нарушений	Количество нарушений, допущенных	Количество нарушений, допущенных	Принятые меры
----------------	----------------------------	----------------------------------	----------------------------------	---------------

ЕГЭ	шений	ных участниками ЕГЭ	организаторами проведения ЕГЭ	
2020	-	-	-	-
2021	-	-	-	-
2022	-	-	-	-

### Методический анализ результатов ЕГЭ по литературе.

#### 1. ХАРАКТЕРИСТИКА УЧАСТНИКОВ ЕГЭ ПО УЧЕБНОМУ ПРЕДМЕТУ

##### 1.1. Количество участников ЕГЭ по учебному предмету (за последние 3 года)

Таблица 1

Учебный предмет	2020		2021		2022	
	чел.	% от общего числа участ- ников	чел.	% от об- щего чис- ла участ- ников	чел.	% от обще- го числа участ- ников
Литература	2	2,2	2	2,9	4	3,1

##### 1.2. Процент юношей и девушек

юноши – 25%  
девушки – 75 %

##### 1.3. Количество участников ЕГЭ в МО по категориям

Таблица 2

Предмет	литература
Всего участников ЕГЭ по предмету	4
Из них:	
выпускников текущего года, обучающихся по образовательным программам среднего общего образования (СОО)	4
выпускников текущего года, обучающихся по образовательным программам среднего профессионального образования (СПО)	0
выпускников прошлых лет	0

##### 1.4. Количество участников по типам ОО

Таблица 3

Предмет	литература
Всего участников ЕГЭ по предмету	4
Из них:	0
– выпускники лицеев и гимназий	
– выпускники СОШ	4
– выпускники ВСОШ	0

##### 1.5. Количество участников ЕГЭ по предмету по АТЕ МО

Таблица 4

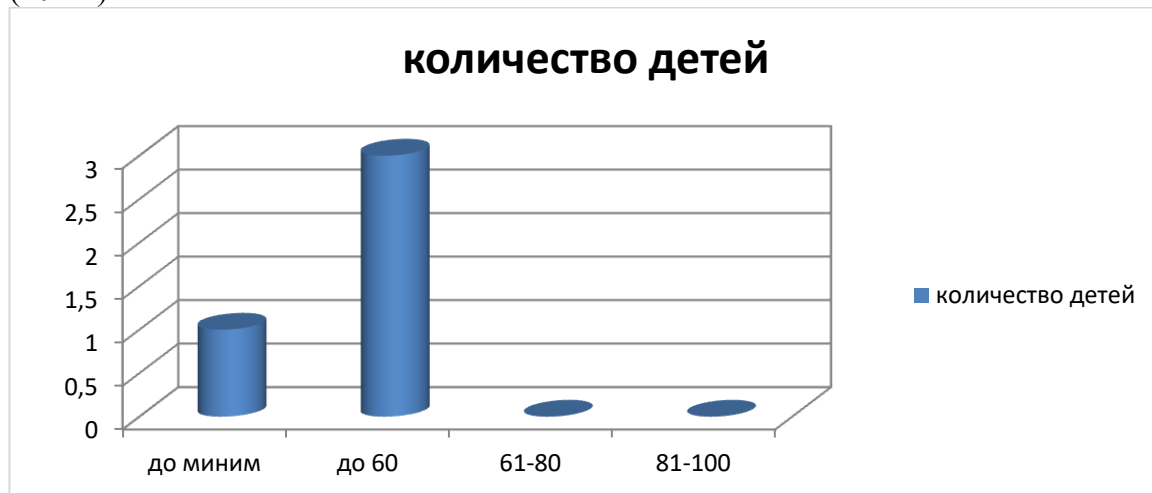
АТЕ	Количество участников ЕГЭ по учебному предмету	% от общего числа уча- стников в МО
МБОУ-СОШ №1 сл.Большая Мартыновка	2	50
МБОУ-СОШ №4 х.Малоорловский	2	50

Статистические данные показывают - экзамен по литературе на протяжении трех лет выбирают в основном девушки.

## 2. ОСНОВНЫЕ РЕЗУЛЬТАТЫ ЕГЭ ПО ПРЕДМЕТУ

3.1. Диаграмма распределения участников ЕГЭ по учебному предмету по тестовым баллам в 2022г.

Диаграмма распределения участников ЕГЭ по литературе по тестовым баллам (2022г)



3.2. Динамика результатов ЕГЭ по предмету за последние 3 года

Таблица 5

	МО		
	2020	2021	2022
Не преодолели минимального балла	-	0	1
Средний балл	53	60	42
Получили от 81 до 100 баллов	0	0	0
Получили 100 баллов	0	0	0

3.3. Результаты по группам участников экзамена с различным уровнем подготовки:

А) с учетом категории участников ЕГЭ

Таблица 6

	Выпускники текущего года, обучающиеся по программам СОО	Выпускники текущего года, обучающиеся по программам СПО	Выпускники прошлых лет
Доля участников, набравших балл ниже минимального	25	-	-
Доля участников, получивших тестовый балл от минимального балла до 60 баллов	75	-	-
Доля участников, получивших от 61 до 80 баллов	0	-	-
Доля участников, получивших от 81 до 100 баллов	0	-	-

Количество выпускников, получивших 100 баллов	0	-	-
---	---	---	---

Б) с учетом типа ОО

*Примечание. Результаты ОО анализируются при условии количества участников в ОО достаточном для получения статистически достоверных результатов для сравнения*

Таблица 7

	СОШ	Лицеи, гимназии	ВСОШ
Доля участников, набравших балл ниже минимального	25	-	-
Доля участников, получивших тестовый балл от минимального балла до 60 баллов	75	-	-
Доля участников, получивших от 61 до 80 баллов	0	-	-
Доля участников, получивших от 81 до 100 баллов	0	-	-
Количество выпускников, получивших 100 баллов	0	-	-

В) Основные результаты ЕГЭ по предмету в сравнении по АТЕ

*Примечание. Сравнение результатов по АТЕ проводится при условии количества участников в АТЕ достаточном для получения статистически достоверных результатов для сравнения.*

Таблица 8

Наименование АТЕ	Доля участников, набравших балл ниже минимального	Доля участников, получивших тестовый балл от минимального балла до 60 баллов	Доля участников, получивших от 61 до 80 баллов	Доля участников, получивших от 81 до 100 баллов	Количество выпускников, получивших 100 баллов
МБОУ-СОШ №1 сл.Большая Мартыновка	50	50	0	0	0
МБОУ-СОШ №4 х.Малоорловский	0	100	0	0	0

3.4. Выделение перечня ОО, продемонстрировавших наиболее высокие результаты ЕГЭ по предмету: выбирается от 5 до 15% от общего числа ОО в МО, в которых

- о доля участников ЕГЭ, получивших от 81 до 100 баллов имеет **максимальные значения** (по сравнению с другими ОО МО).

*Примечание: при необходимости по отдельным предметам можно сравнивать и доли участников, получивших от 61 до 80 баллов.*

- о доля участников ЕГЭ, не достигших минимального балла, имеет **минимальные значения** (по сравнению с другими ОО МО)

Таблица 9

Название ОО	Доля участников, получивших от 81 до 100 баллов	Доля участников, получивших от 61 до 80 баллов	Доля участников, не достигших минимального балла

3.5 Выделение перечня ОО, продемонстрировавших низкие результаты ЕГЭ по предмету: выбирается от 5 до 15% от общего числа ОО в МО, в которых

- о доля участников ЕГЭ, не достигших минимального балла, имеет **максимальные значения** (по сравнению с другими ОО МО)



- доля участников ЕГЭ, получивших от 61 до 100 баллов, имеет *минимальные значения* (по сравнению с другими ОО МО).

Таблица 10

Название ОО	Доля участников, не достигших минимального балла	Доля участников, получивших от 61 до 80 баллов	Доля участников, получивших от 81 до 100 баллов
-	-	-	-

### 3. НАРУШЕНИЯ В ХОДЕ ПРОВЕДЕНИЯ ЕГЭ (за последние 3 года)

Таблица 11

Год проведения ЕГЭ	Общее количество нарушений	Количество нарушений, допущенных участниками ЕГЭ	Количество нарушений, допущенных организаторами проведения ЕГЭ	Принятые меры
2020	-	-	-	-
2021	-	-	-	-
2022	-	-	-	-

#### Методический анализ результатов ЕГЭ по английскому языку.

#### 1. ХАРАКТЕРИСТИКА УЧАСТНИКОВ ЕГЭ ПО УЧЕБНОМУ ПРЕДМЕТУ

##### 1.1. Количество участников ЕГЭ по учебному предмету (за последние 3 года)

Таблица 1

Учебный предмет	2020		2021		2022	
	чел.	% от общего числа участников	чел.	% от общего числа участников	чел.	% от общего числа участников
Анг.язык	7	7,8	5	7,2	3	2,4

##### 1.2. Процент юношей и девушек

юноши – 66,6%

девушки – 33,3%

##### 1.3. Количество участников ЕГЭ в МО по категориям

Таблица 2

Предмет	Английский язык
Всего участников ЕГЭ по предмету	3
Из них: выпускников текущего года, обучающихся по образовательным программам среднего общего образования (СОО)	3
выпускников текущего года, обучающихся по образовательным программам среднего профессионального образования (СПО)	0
выпускников прошлых лет	0

##### 1.4. Количество участников по типам ОО

Таблица 3

Предмет	Английский язык
Всего участников ЕГЭ по предмету	3
Из них:	0
– выпускники лицеев и гимназий	
– выпускники СОШ	3
– выпускники ВСОШ	0

##### 1.5. Количество участников ЕГЭ по предмету по АТЕ МО

Таблица 4

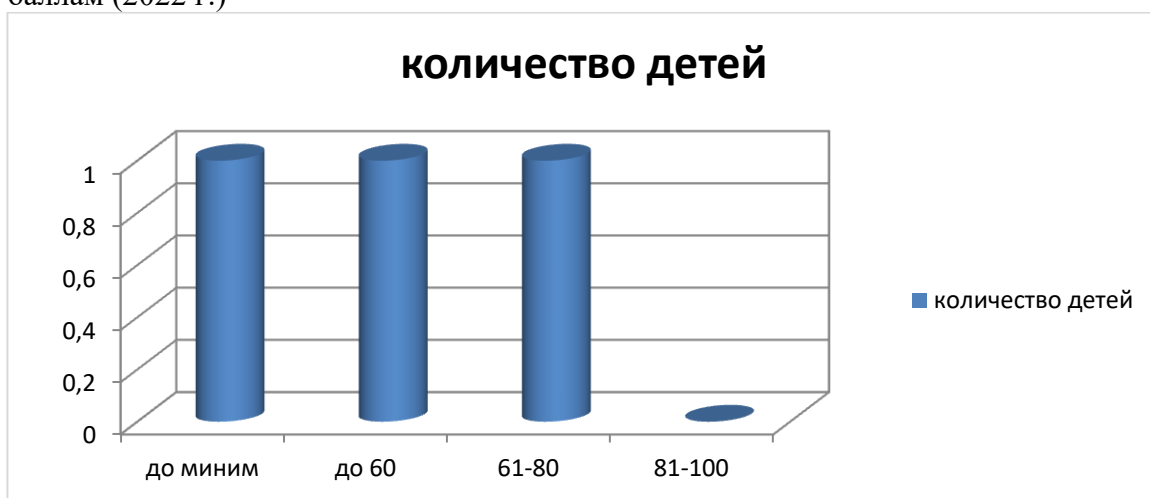
АТЕ	Количество участников ЕГЭ по учебному предмету	% от общего числа участников в МО
МБОУ-СОШ №1 сл. Большая Мартыновка	2	66,6
МБОУ-СОШ №3 сл. Большая Орловка	1	33,3

Общее количество, сдающих ЕГЭ по английскому языку остается по прежнему низким. В основном это, выпускники школ текущего года.

## 2. ОСНОВНЫЕ РЕЗУЛЬТАТЫ ЕГЭ ПО ПРЕДМЕТУ

3.1. Диаграмма распределения участников ЕГЭ по учебному предмету по тестовым баллам в 2022г.

Диаграмма распределения участников ЕГЭ по английскому языку по тестовым баллам (2022 г.)



3.2. Динамика результатов ЕГЭ по предмету за последние 3 года

Таблица 5

	МО		
	2020	2021	2022
Не преодолели минимального балла	-	-	1
Средний балл	66	64	51
Получили от 81 до 100 баллов	-	1	0
Получили 100 баллов	-	-	-

3.3. Результаты по группам участников экзамена с различным уровнем подготовки:  
А) с учетом категории участников ЕГЭ

Таблица 6

	Выпускники текущего года, обучающиеся по программам СОО	Выпускники текущего года, обучающиеся по программам СПО	Выпускники прошлых лет
Доля участников, набравших балл ниже минимального	33,3	-	-
Доля участников, получивших тестовый балл от минимального балла до 60 баллов	33,3	-	-
Доля участников, получивших от 61	33,3	-	-

до 80 баллов			
Доля участников, получивших от 81 до 100 баллов	-	-	-
Количество выпускников, получивших 100 баллов	-	-	-

Б) с учетом типа ОО

*Примечание. Результаты ОО анализируются при условии количества участников в ОО достаточном для получения статистически достоверных результатов для сравнения*

Таблица 7

	СОШ	Лицеи, гимназии	ВСОШ
Доля участников, набравших балл ниже минимального	33,3	-	-
Доля участников, получивших тестовый балл от минимального балла до 60 баллов	33,3	-	-
Доля участников, получивших от 61 до 80 баллов	33,3	-	-
Доля участников, получивших от 81 до 100 баллов	-	-	-
Количество выпускников, получивших 100 баллов	-	-	-

В) Основные результаты ЕГЭ по предмету в сравнении по АТЕ

*Примечание. Сравнение результатов по АТЕ проводится при условии количества участников в АТЕ достаточном для получения статистически достоверных результатов для сравнения.*

Таблица 8

Наименование АТЕ	Доля участников, набравших балл ниже минимального	Доля участников, получивших тестовый балл от минимального балла до 60 баллов	Доля участников, получивших от 61 до 80 баллов	Доля участников, получивших от 81 до 100 баллов	Количество выпускников, получивших 100 баллов
МБОУ-СОШ №1 сл. Большая Мартыновка	50	50	0	0	0
МБОУ-СОШ №3 сл. Большая Орловка	0	0	100	0	0

3.4. Выделение перечня ОО, продемонстрировавших наиболее высокие результаты ЕГЭ по предмету: выбирается от 5 до 15% от общего числа ОО в МО, в которых

- доля участников ЕГЭ, получивших от 81 до 100 баллов имеет **максимальные значения** (по сравнению с другими ОО МО).

*Примечание: при необходимости по отдельным предметам можно сравнивать и доли участников, получивших от 61 до 80 баллов.*

- доля участников ЕГЭ, не достигших минимального балла, имеет **минимальные значения** (по сравнению с другими ОО МО)

Таблица 9

Название ОО	Доля участников, получивших от 81 до 100 баллов	Доля участников, получивших от 61 до 80 баллов	Доля участников, не достигших минимального балла

МБОУ-СОШ №3 сл. Большая Орловка	0	100	0
---------------------------------	---	-----	---

3.5 Выделение перечня ОО, продемонстрировавших низкие результаты ЕГЭ по предмету: выбирается от 5 до 15% от общего числа ОО в МО, в которых

- доля участников ЕГЭ, не достигших минимального балла, имеет **максимальные значения** (по сравнению с другими ОО МО)
- доля участников ЕГЭ, **получивших от 61 до 100 баллов**, имеет **минимальные значения** (по сравнению с другими ОО МО).

Таблица 10

Название ОО	Доля участников, не достигших минимального балла	Доля участников, получивших от 61 до 80 баллов	Доля участников, получивших от 81 до 100 баллов
МБОУ-СОШ №1 сл. Большая Мартыновка	50	0	0

### 3. НАРУШЕНИЯ В ХОДЕ ПРОВЕДЕНИЯ ЕГЭ (за последние 3 года)

Таблица 11

Год проведения ЕГЭ	Общее количество нарушений	Количество нарушений, допущенных участниками ЕГЭ	Количество нарушений, допущенных организаторами проведения ЕГЭ	Принятые меры
2020	-	-	-	-
2021	-	-	-	-
2022	-	-	-	-

## Методический анализ результатов ЕГЭ по информатике и ИКТ.

### 1. ХАРАКТЕРИСТИКА УЧАСТНИКОВ ЕГЭ ПО УЧЕБНОМУ ПРЕДМЕТУ

#### 1.1. Количество участников ЕГЭ по учебному предмету (за последние 3 года)

Таблица 1

Учебный предмет	2020		2021		2022	
	чел.	% от общего числа участников	чел.	% от общего числа участников	чел.	% от общего числа участников
Информатика и ИКТ	2	2,2	4	2,8	8	6,3

#### 1.2. Процент юношей и девушек

юноши – 87,5%

девушки – 2,5%

#### 1.3. Количество участников ЕГЭ в МО по категориям

Таблица 2

Предмет	Информатика и ИКТ
Всего участников ЕГЭ по предмету	8
Из них: выпускников текущего года, обучающихся по образовательным программам среднего общего образования (СОО)	8
выпускников текущего года, обучающихся по образовательным программам среднего профессионального образования (СПО)	0
выпускников прошлых лет	0

## 1.4. Количество участников по типам ОО

Таблица 3

Предмет	Информатика и ИКТ
Всего участников ЕГЭ по предмету	8
Из них:	0
– выпускники лицеев и гимназий	
– выпускники СОШ	8
– выпускники ВСОШ	0

## 1.5. Количество участников ЕГЭ по предмету по АТЕ МО

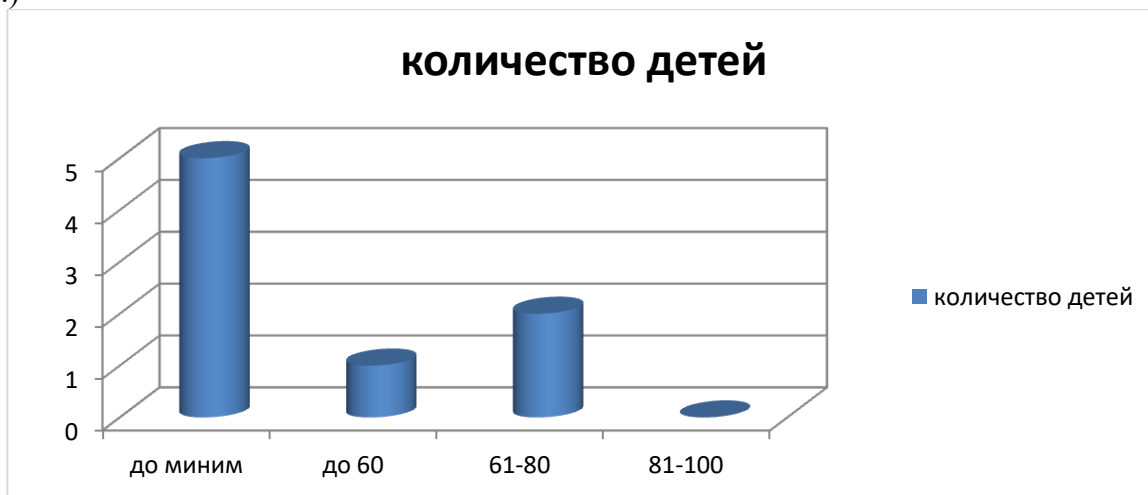
Таблица 4

АТЕ	Количество участников ЕГЭ по учебному предмету	% от общего числа участников в МО
МБОУ-СОШ №1 сл. Большая Мартыновка	5	62,5
МБОУ-СОШ №2 п.Южный	2	25
МБОУ-СОШ №5 п.Зеленолугский	1	12,5

## 2. ОСНОВНЫЕ РЕЗУЛЬТАТЫ ЕГЭ ПО ПРЕДМЕТУ

3.1. Диаграмма распределения участников ЕГЭ по учебному предмету по тестовым баллам в 2022г.

Диаграмма распределения участников ЕГЭ по Информатике и ИКТ по тестовым баллам (2022г.)



## 3.2. Динамика результатов ЕГЭ по предмету за последние 3 года

Таблица 5

	МО		
	2020	2021	2022
Не преодолели минимального балла	1	0	5
Средний балл	44	40	39
Получили от 81 до 100 баллов	-	-	0
Получили 100 баллов	-	-	-

3.3. Результаты по группам участников экзамена с различным уровнем подготовки:  
А) с учетом категории участников ЕГЭ

Таблица 6

	Выпускники те-	Выпускники те-	Выпускники
--	----------------	----------------	------------

	кущего года, обучающихся по программам СОО	кущего года, обучающихся по программам СПО	прошлых лет
Доля участников, набравших балл ниже минимального	62,5	-	-
Доля участников, получивших тестовый балл от минимального балла до 60 баллов	12,5	-	-
Доля участников, получивших от 61 до 80 баллов	25	-	-
Доля участников, получивших от 81 до 100 баллов	0	-	-
Количество выпускников, получивших 100 баллов	-	-	-

**Б) с учетом типа ОО**

*Примечание. Результаты ОО анализируются при условии количества участников в ОО достаточном для получения статистически достоверных результатов для сравнения*

Таблица 7

	СОШ	Лицеи, гимназии	ВСОШ
Доля участников, набравших балл ниже минимального	62,5	-	-
Доля участников, получивших тестовый балл от минимального балла до 60 баллов	12,5	-	-
Доля участников, получивших от 61 до 80 баллов	25	-	-
Доля участников, получивших от 81 до 100 баллов	0	-	-
Количество выпускников, получивших 100 баллов	-	-	-

**В) Основные результаты ЕГЭ по предмету в сравнении по АТЕ**

*Примечание. Сравнение результатов по АТЕ проводится при условии количества участников в АТЕ достаточном для получения статистически достоверных результатов для сравнения.*

Таблица 8

Наименование АТЕ	Доля участников, набравших балл ниже минимального	Доля участников, получивших тестовый балл от минимального балла до 60 баллов	Доля участников, получивших от 61 до 80 баллов	Доля участников, получивших от 81 до 100 баллов	Количество выпускников, получивших 100 баллов
МБОУ-СОШ №1 сл. Большая Мартыновка	80	0	20	0	0
МБОУ-СОШ №2 п.Южный	0	50	50	0	0
МБОУ-СОШ №5 п.Зеленолугский	100	0	0	0	0

3.4. Выделение перечня ОО, продемонстрировавших наиболее высокие результаты ЕГЭ по предмету: выбирается от 5 до 15% от общего числа ОО в МО, в которых

- доля участников ЕГЭ, **получивших от 81 до 100 баллов** имеет **максимальные значения** (по сравнению с другими ОО МО).

**Примечание:** при необходимости по отдельным предметам можно сравнивать и доли участников, получивших от 61 до 80 баллов.

- доля участников ЕГЭ, **не достигших минимального балла**, имеет **минимальные значения** (по сравнению с другими ОО МО)

Таблица 9

Название ОО	Доля участников, получивших от 81 до 100 баллов	Доля участников, получивших от 61 до 80 баллов	Доля участников, не достигших минимального балла

3.5 Выделение перечня ОО, продемонстрировавших низкие результаты ЕГЭ по предмету: выбирается от 5 до 15% от общего числа ОО в МО, в которых

- доля участников ЕГЭ, **не достигших минимального балла**, имеет **максимальные значения** (по сравнению с другими ОО МО)
- доля участников ЕГЭ, **получивших от 61 до 100 баллов**, имеет **минимальные значения** (по сравнению с другими ОО МО).

Таблица 10

Название ОО	Доля участников, не достигших минимального балла	Доля участников, получивших от 61 до 80 баллов	Доля участников, получивших от 81 до 100 баллов
МБОУ-СОШ №1 сл. Большая Мартыновка	80	20	0

### 3. НАРУШЕНИЯ В ХОДЕ ПРОВЕДЕНИЯ ЕГЭ (за последние 3 года)

Таблица 11

Год проведения ЕГЭ	Общее количество нарушений	Количество нарушений, допущенных участниками ЕГЭ	Количество нарушений, допущенных организаторами проведения ЕГЭ	Принятые меры
2020	-	-	-	-
2021	-	-	-	-
2022	-	-	-	-