

**Применение технологии сканирования
экзаменационных материалов в пунктах
проведения экзаменов**

Порядок подготовки и проведения экзамена

Ключевые этапы

Этап: техническая подготовка

Ответственный исполнитель: технический специалист ППЭ при участии руководителя ППЭ, технический специалист РЦОИ

Период выполнения: за неделю до начала экзамена

Основные задачи:

- подготовка выбранного ранее оборудования в соответствии с техническими требованиями,
- подготовка резервного оборудования и расходных материалов,
- установка программного обеспечения,
- проверка корректности работы подготовленного аппаратно-программного комплекса в том числе сети Интернет

Этап: контроль технической готовности

Ответственный исполнитель: член ГЭК при участии руководителя ППЭ и технического специалиста ППЭ, технический специалист РЦОИ

Период выполнения: за день до начала экзамена

Основные задачи: проверка готовности ППЭ, проверка работоспособности токена члена ГЭК

Этап: обработка экзамена

Ответственный исполнитель: член ГЭК, технический специалист ППЭ, технический специалист РЦОИ

Период выполнения: после завершения проведения экзамена

Сканирование экзаменационных материалов в ППЭ

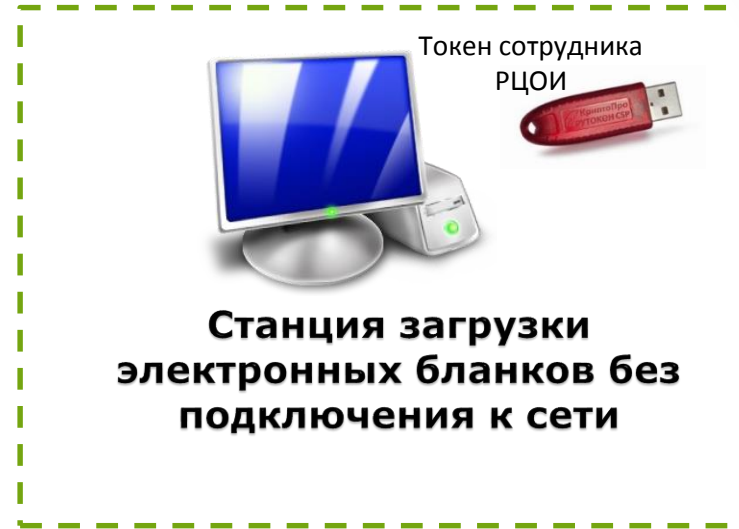
Этапы обработки информации



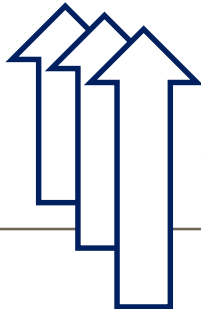
Модуль связи с ППЭ



Флеш-накопитель



РЦОИ



Зашифрованные бланки

ППЭ
Штаб



Станция авторизации с подключением к Интернет



Флеш-накопитель



Сканирование экзаменационных материалов в ППЭ

Подготовка и загрузка сертификатов токенов работников РЦОИ

- ✓ Необходимо выдавать токены минимум двум сотрудникам РЦОИ.

Станция сканирования в ППЭ (версия 1.7.3)

Техническая подготовка

Не позднее, чем за день до экзамена, необходимо завершить все действия по технической подготовке

Информация об экзамене

Техническая подготовка

- Сканирование бланков в ППЭ
- Подробный просмотр бланков
- Экспорт данных

Проверьте подготовку

Статус	Оборудование	Статус	Действия
✓	Сканер		
✓	Сертификат РЦОИ	Выполнено	Загрузить Просмотреть
⚠	Тестовое сканирование	Замечание	Тестовое сканирование
✓	Токен члена ГЭК	Выполнено	Проверить

СКЗИ работает

На главную Закрыть Продолжить >

Просмотр загруженных сертификатов

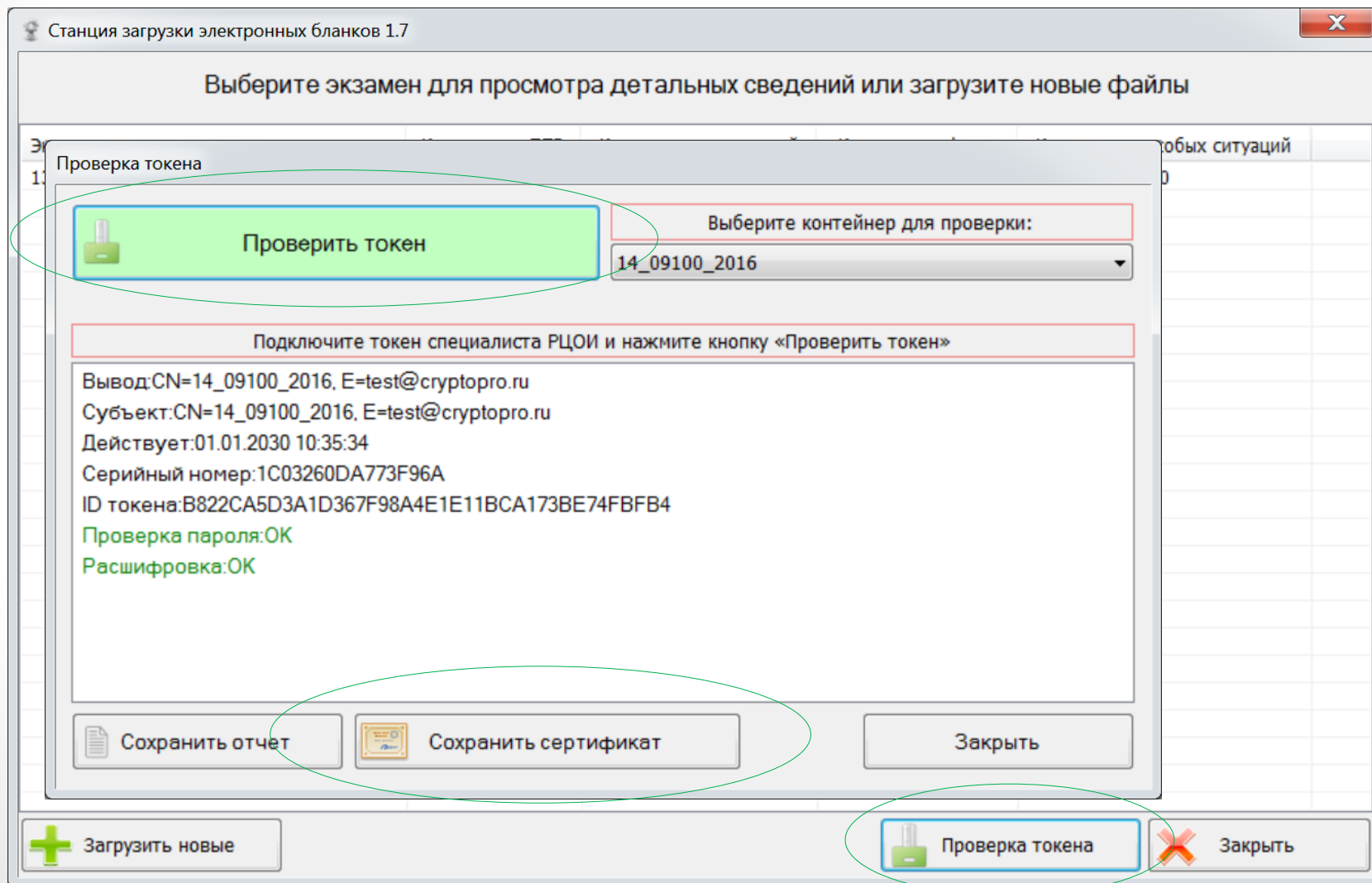
ФИО владельца сертификата (CN)	Действует с	Действует по
<input type="checkbox"/> CN=Для тренировочных КИМ	11.12.2014	11.12.2015
<input type="checkbox"/> CN=01_00001_2016, E=test@cryptopro.ru	22.12.2015	01.12.2030

Удалить Закрыть

Сканирование экзаменационных материалов в ППЭ

Проверка токена (станция загрузки электронных бланков)

- ✓ Проверка токена и выгрузка сертификата



Сканирование экзаменационных материалов в ППЭ

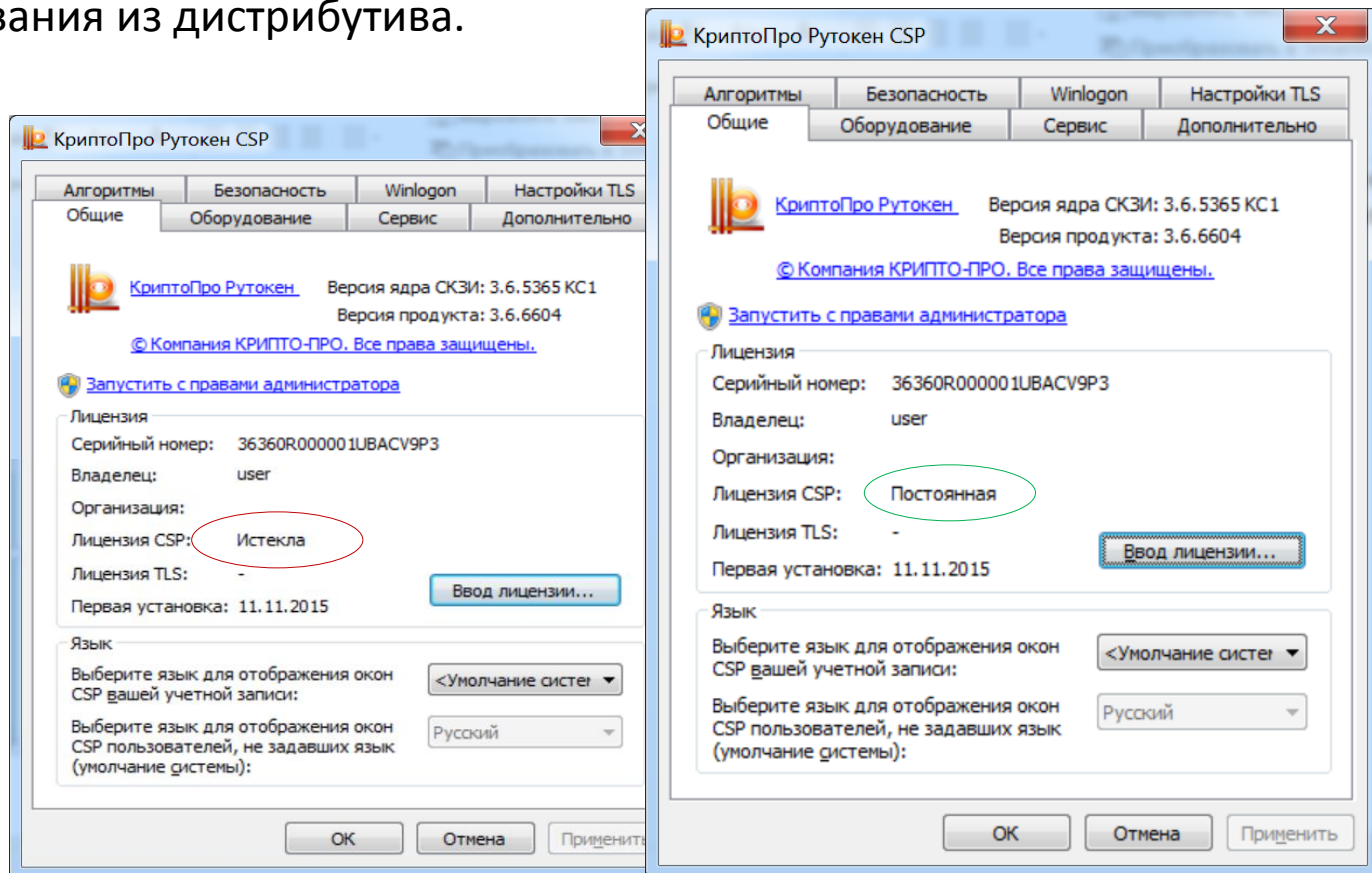
Возможные проблемы с КриптоПро Рутокен CSP

Причины:

- ✓ Установка дистрибутива из архива или в ручном режиме.
- ✓ Передача дистрибутива без папки «Prerequisites».

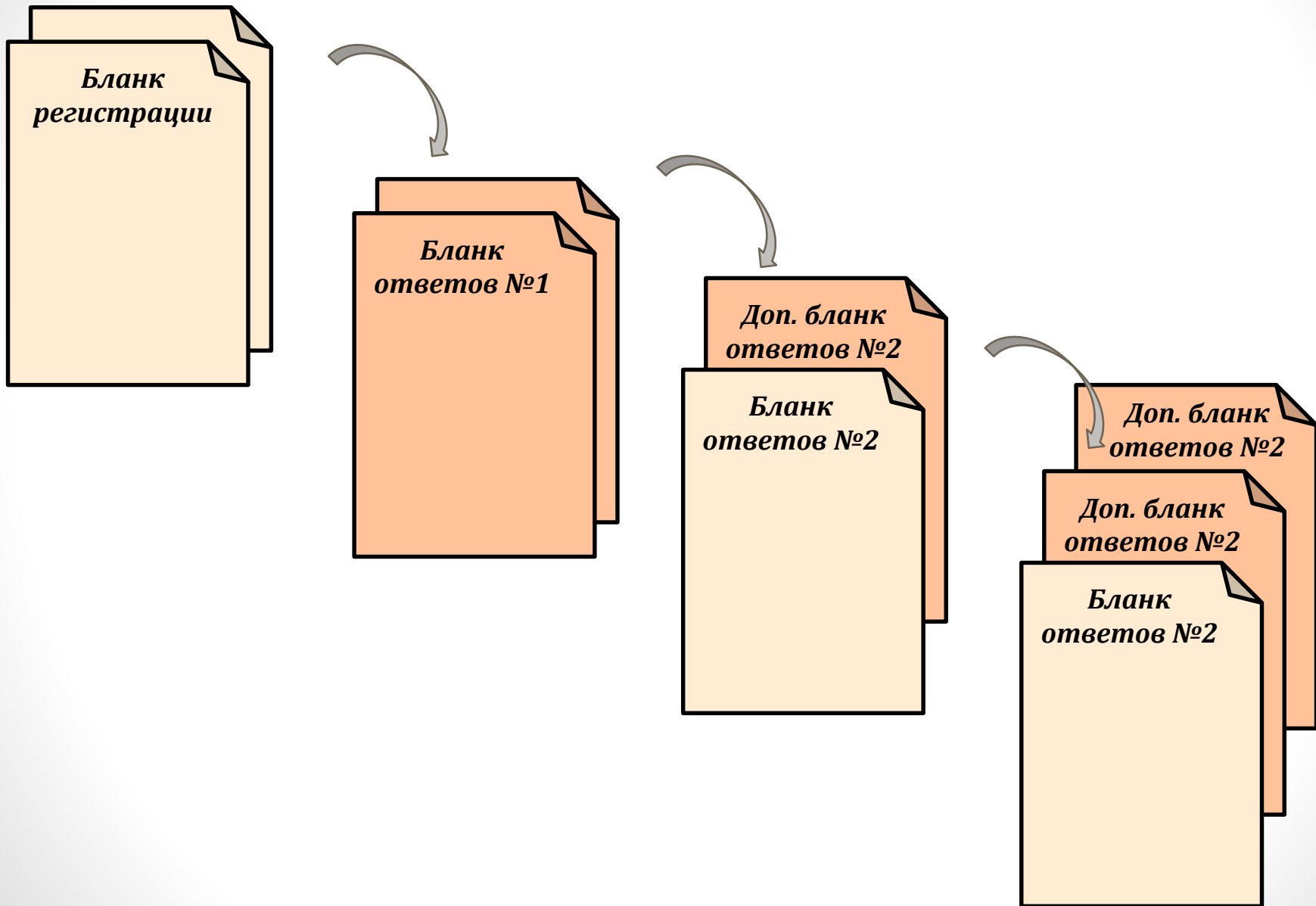
Устранение:

- ✓ Удалить КриптоПро Рутокен CSP, и установить заново станцию сканирования из дистрибутива.



Сканирование экзаменационных материалов в ППЭ

Порядок следования бланков при сканировании аудитории



Сканирование экзаменационных материалов в ППЭ

Обработка особых ситуаций

Станция сканирования в ППЭ (версия 1.7.3)

Сканирование бланков в ППЭ

Сканирование бланков в ППЭ

Код региона: 77 Код ППЭ: 0055 Дата экзамена: 01.01.2016 Этап: Тренировка

01 - РУССКИЙ ЯЗЫК

WIA-HP LaserJet Professional M113

Показывать бланки:	
Все:	26
Бланки регистрации:	3
Ответов №1:	2
Ответов №2 (всего):	4
Ответов №2 (осн.):	2
Ответов №2 (доп.):	2

Итого

Полных работ	2
Неполных работ	1

Особые ситуации: [Справка](#)

Дубли:	0
Неизвестный тип:	6
Пустой	6
Бланк №2 без оборотной стороны:	0
Доп. бланк без основного:	1
Доп. бланк без оборотной стороны:	0
Оборотные стороны без бланков:	0

Сканировать

Аудитория 0001

Завершить сканирование в аудитории

Некорректные данные

Внимание!

В обрабатываемом пакете найдены некорректные данные, которые могут не позволить обработать бланки в РЦОИ.

Исправьте найденные ошибки и повторите действие, при необходимости сохраните отчет о результатах проверки, кнопка "Сохранить отчет".

При нажатии на номер аудитории вы перейдете в раздел "Сканирование бланков".

Отчет о результатах проверки корректности данных:

[Аудитория - 0001](#)

Код 1. Разное количество бланков регистрации, ответов1 и ответов2: 3шт., 2шт., 2шт.

Код 3. Найдены неизвестные изображения: 5шт.

Код 8. Найдены бланки другого предмета: 2шт.

Завершение сканирования бланков в аудитории

Всего в аудитории обработано **2** комплектов бланков.

Сверьте приведенные ниже бланки по количеству бланков, с указанными в ведомости ППЭ 13-02.

В аудитории отсканировано следующее количество бланков:

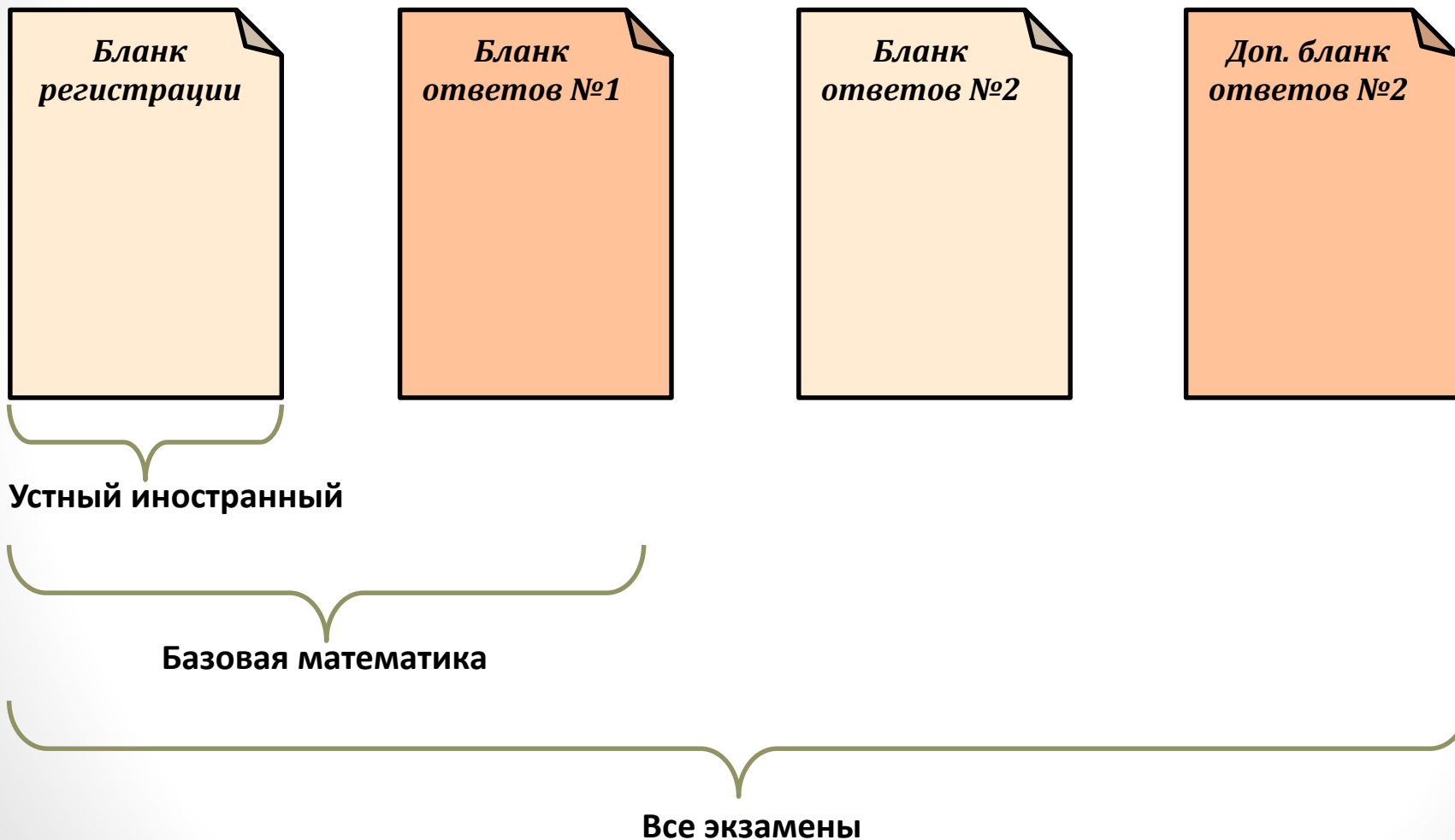
Бланков регистрации:	3
Бланков ответов №1:	2
Бланков ответов №2:	2
Бланков доп. ответов №2:	2

Внимание!

В обрабатываемом пакете изображений найдены некорректные данные, которые могут не позволить обработать бланки в РЦОИ, подробнее см. [отчет](#)

Сканирование экзаменационных материалов в ППЭ

Обработка бланков в зависимости от типа экзамена



Сканирование форм ППЭ

- ✓ ППЭ-13-02МАШ «Сводная ведомость учёта участников и использования экзаменационных материалов в ППЭ»
- ✓ ППЭ-05-02 «Протокол проведения ЕГЭ в аудитории»
- ✓ ППЭ-07 «Список работников ППЭ»
- ✓ ППЭ-14-01 «Акт приёмки-передачи экзаменационных материалов в ППЭ»

- ✓ ППЭ-12-02 «Ведомость коррекции персональных данных участников ГИА в аудитории» (при наличии)
- ✓ ППЭ-18МАШ «Акт общественного наблюдения за проведением ЕГЭ в ППЭ» (при наличии)
- ✓ ППЭ-19 «Контроль изменения состава работников в день экзамена» (при наличии)
- ✓ ППЭ-21 «Акт об удалении участника ГИА» (при наличии)
- ✓ ППЭ-22 «Акт о досрочном завершении экзамена» (при наличии)

Сканирование экзаменационных материалов в ППЭ

Завершение сканирования

- ✓ Рекомендуется экспорт данных одним пакетом на весь пункт.
- ✓ Экспорт данных по аудиториям возможен в нестандартных ситуациях (медленная связь, отправка заново отсканированных данных)

Станция сканирования в ППЭ (версия 1.7.3)

Экспорт данных

01 - РУССКИЙ ЯЗЫК

Код региона: 09 Код ППЭ: 0001 Дата экзамена: 18.02.2016 Этап: Аprobация

Обновить информацию о токене члена ГЭК Загрузить сертификат Просмотреть сертификат

Токен члена ГЭК проверен успешно.
Внимание!!!
Не извлекайте токен члена ГЭК из компьютера до окончания процесса экспорта данных!

Член ГЭК должен сверить приведённые ниже сведения о количестве отсканированных бланков с данными о количестве бланков, полученных от участников из ведомости 13-02 МАШ.

В случае совпадения сведений выполните экспорт данных.
Если данные о количестве отсканированных бланков и полученных от участников расходятся, нажмите на номер необходимой аудитории и выполните сканирование недостающих бланков.

Номер аудитории	Обработано работ	Отсканировано бланков						Особые ситуации	Изменить номер	Удалить аудиторию	Выбрать аудиторию	Статус	Время экспорта
		Р	№1	№2	Д	В	Ф						
0001	2	2	2	2	--	--	10		✕	<input checked="" type="checkbox"/>	Закрыта	01.03.2016 11:34:12	
Штаб	0	--	--	--	--	1	7	1		<input checked="" type="checkbox"/>	Экспорт	01.03.2016 11:34:11	
Всего	2 (0)	2	2	2	2	1	7	11					

Сформировать протокол На главную Назад Экспорт данных

СКЗИ работает

Передача бланков в РЦОИ из ППЭ

Настройки и передача данных (станция авторизации)

Внешний IP адрес сервера РЦОИ

Переданные на федеральный портал настройки из РЦОИ

Комментарий указывается тех. специалистом ППЭ

Удаление пакета в ППЭ (перемещение в корзину в РЦОИ)

Станция авторизации 2.1.2

ППЭ: 0001 [Изменить](#)

Настройки

Регион: 77 - г. Москва

Код ППЭ: 0001

Прокси сервер

Имя пользователя: _____

Пароль: _____

Не использовать

Подключение к федеральному portalу

Подключение к РЦОИ

Станция авторизации 2.1.3

ППЭ: 0001 [Изменить](#)

Передача бланков в РЦОИ

Соединение установлено

Передано 2 из 3

	Тип	Дата экзамена	Имя файла	Передано (%)	Статус	Комментарий
▶	Бланки	18.02.2016	EGE_09_18.02.2016_0001_01AC2RC3_-_01_Русский_язык_26.02.2016_9_44.dat	100%	Передан	
✓			7777	100%	Передан	
✓			0001	100%	Передан	

Передача данных из ППЭ в РЦОИ

Настройки (клиент связи с ППЭ)

Передача внешнего IP адреса сервера РЦОИ и проверка доступа со стороны федерального портала

Клиент сервиса связи с ППЭ 1.1.1

Настройки

Подключение к федеральному portalу
http://eem.rustest.ru

Подключение к сервису связи с ППЭ
http://rcoi.srvdev.ru

Папка для сохранения бланков
C:\UploadedBlanks

Прокси - сервер
Имя пользователя:
Пароль:
 Не использовать

Подключите токен специалиста РЦОИ и укажите пароль доступа
Пароль доступа к токену специалиста РЦОИ

Переданные настройки соединения с сервером РЦОИ
http://rcoi.srvdev.ru

Передача данных из ППЭ

Загрузка пакетов с бланками

Фильтрация по ППЭ

Пакет подтвержден
(после расшифровки и
проверки по ППЭ)

Отклонен РЦОИ

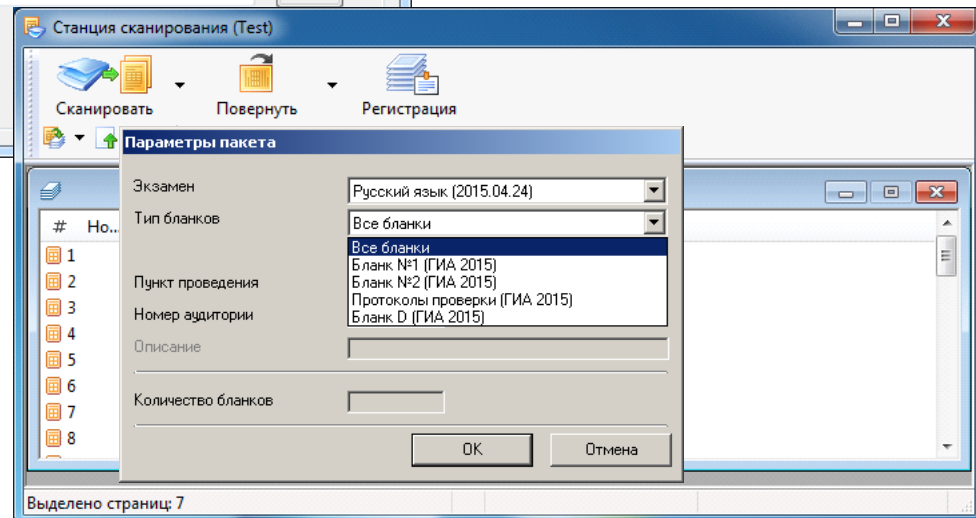
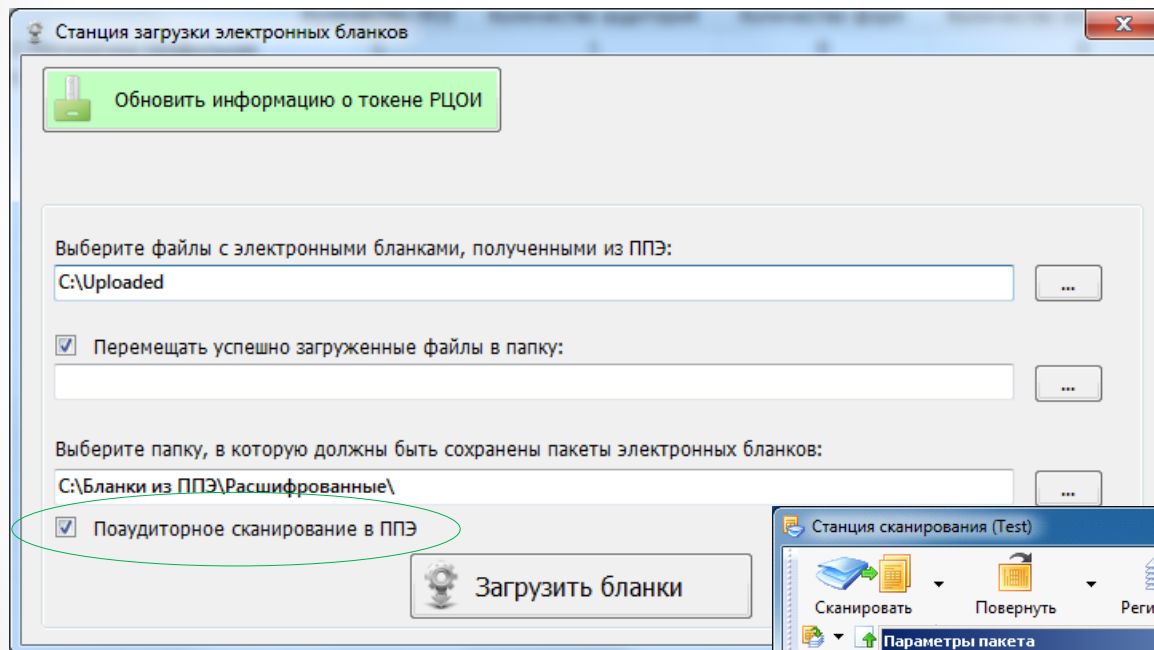
Сохранить выбранные
бланки (не следует
использовать папку)

ППЭ	Имя файла	Передано (%)	Начало загрузки	Статус	Комментарий
1515	TEST_77_01.01.2016_0321_03_-...	100%	17-02-2016 12:18	Передан	
1515	TEST_77_01.01.2016_0321_03_-...	100%	17-02-2016 11:47	Сохранен	Тестовая передача 17.02
	0000	100%	17-02-2016 11:47	Сохранен	
1515	EGE_77_13.11.2015_4321AC1RC4...	100%	19-02-2016 21:14	Передан	
	0333	100%	19-02-2016 21:14	Передан	

Загрузка бланков в РЦОИ

Режим поаудиторного сканирования в ППЭ

- ✓ Для каждой аудитории формируется один файл с бланками участников ЕГЭ для загрузки на станцию сканирования TR.



Обучение специалистов РЦОИ и ППЭ до 11.03.16

✓ **Предоставляемые материалы (04.03.16)**

- Краткие памятки для всех специалистов
- Отсканированные образы бланков и форм (PDF-файл для печати). Не следует использовать бланки с апробации 18.02.16.
- Демо КИМ
- Дистрибутивы ПО

✓ **Обучение проводится на основе стенда ППЭ, развернутого в РЦОИ**

✓ **Рекомендуемые темы**

- Техническая подготовка станций печати и сканирования
- Проведение печати, доп. печать, имитация внештатных ситуаций (закончилась бумага, отключился принтер и пр.)
- Применение основных элементов управления станции печати (остановка печати, изменение настроек)
- Выполнение сканирования в двух аудиториях и штабе, имитация особых ситуаций (отсутствие оборотных сторон, не комплект и пр.)
- Применение основных элементов управления станции сканирования
- Экспорт данных, отправка из ППЭ в РЦОИ, загрузка и расшифровка в РЦОИ

✓ **Информация о проведении обучения специалистов ППЭ и РЦОИ направляется в соответствии с письмом Рособнадзора (02-72)**

✓ **Предоставляемые материалы**

- Регламент проведения апробации (04.03.16)
- Краткие памятки для всех специалистов (04.03.16)
- Отсканированные образы бланков и форм, PDF-файл для печати (04.03.16)
- КИМ по РЯ «Апробация Март 2016» (03.03.16)
- Дистрибутивы ПО и инструкции (10.03.16)

✓ **Цель апробации: отработка всех технологических аспектов применения технологий специалистами РЦОИ и ППЭ:**

- печать КИМ в ППЭ (с 10:00);
- сканирование бланков ответов и форм ППЭ непосредственно в ППЭ;
- обеспечение защищенной передачи бланков в электронном виде из ППЭ в РЦОИ по каналам сети Интернет с использованием автоматизированных средств;
- обеспечение приемки зашифрованных бланков ответов участников РЦОИ и их дальнейшую расшифровку на региональном уровне.

Апробация проводится по предмету русский язык без участия обучающихся.